

# DIGITUS® Luz LED, 3W

DN-19 LIGHT-3

EAN 4016032361053



**Luz LED con sensores IR, 3W, 300 mm incl. fuente de alimentación, con banda magnética**

La luz LED se puede utilizar de forma flexible gracias a su diseño compacto y su fijación magnética. Puede utilizarse horizontal o verticalmente en su carcasa de 483 mm (19") y proporciona una iluminación óptima mediante potentes luces LED, que ofrecen la máxima luminosidad de inmediato sin fase de calentamiento. Los dos modos diferentes (ajustables mediante un interruptor) ofrecen un manejo especialmente sencillo. El modo de puerta automática garantiza que la iluminación LED de la caja se encienda automáticamente mediante el sensor montado en la parte frontal en cuanto se abre la puerta de la caja de 483 mm (19") y se apague de nuevo en cuanto se cierra. Alternativamente, el modo táctil puede utilizarse para el encendido y apagado manual. En este caso, basta con agitar una vez delante del sensor para encenderlo y otra vez para apagarlo. El adaptador de corriente está incluido en el volumen de suministro, por lo que la luz LED DIGITUS® puede utilizarse inmediatamente.

**La fuente de luz perfecta en su vivienda. Puede instalarse horizontal o verticalmente. Puede utilizarse universalmente gracias al montaje magnético, no solo en carcasas de redes o servidores.**

- Tensión nominal de entrada: 100-240 V
- Frecuencia de entrada: 50/60 Hz
- Tensión de funcionamiento: 12 V CC, 1000 mA
- Potencia: 3 W
- Control: sensor IR
- Alcance de detección del sensor de infrarrojos: 4-5 cm

- Enchufe del adaptador de corriente: enchufe europeo CEE 7/16 (tipo C)
- LED Enchufe de entrada de CC: 3,5 mm; 1,5 m de longitud
- Consumo máximo total de corriente: 250 mA @ 220-240 V
- Lum. Flujo: 233 lm
- Fuente de luz: LED 6500K
- Tiempo hasta el 60% de la luminosidad máxima: <1 seg.
- Consumo en kWh/1000 h: 0,003 kwh
- Vida útil en horas: 20000
- Elevación (sobre el MSL) de la memoria operativa: 0-3000 m / 0-15 000 m
- Temperatura de almacenamiento/operación: -25 °C a +65 °C / -20 °C a +45 °C
- Humedad de memoria de funcionamiento: 0-95 % HR Sin condensación 0-95 % HR Sin condensación
- Carcasa de aluminio
- Color: plástico negro y aluminio gris
- Conformidad CE y ROHS

**Attributes**

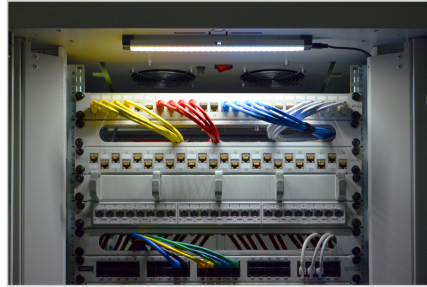
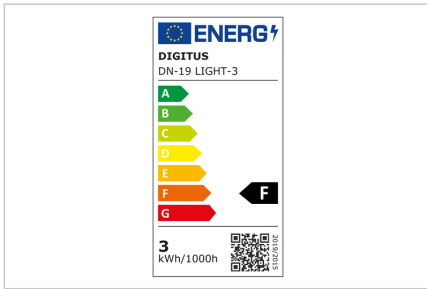
- Factor de forma pulgadas (IEC 60297): 482,6 mm (19")

**Package contents**

- Luz LED
- Adaptador de corriente
- Banda magnética
- Juego de tornillos

| Logistics                    |              |             |            |            |             |           |
|------------------------------|--------------|-------------|------------|------------|-------------|-----------|
|                              | Number (pcs) | Weight (kg) | Depth (cm) | Width (cm) | Height (cm) | cm³       |
| Packaging Unit Carton        | 20           | 5.30        | 24.00      | 32.50      | 34.00       | 26,520.00 |
| Packaging Unit Inside        | 1            | 0.27        | 4.50       | 34.00      | 8.00        | 1,224.00  |
| Packaging Unit Single        | 1            | 0.27        | 4.50       | 34.00      | 8.00        | 1,224.00  |
| Net single without Packaging | 1            | 0.16        | 2.90       | 30.00      | 1.00        | 0.00      |

**More images:**



**Safety notes**

- Al instalar y utilizar el producto accesorio para armarios de red, tenga en cuenta las respectivas instrucciones de seguridad del fabricante o del sistema de armarios en el que desee utilizar el accesorio.

**EU responsible person**

EU based economic operator ensuring the product complies with the required regulations.

ASSMANN Electronic GmbH  
Auf dem Schüffel 3  
Lüdenscheid, Germany  
<https://www.assmann.com>  
[info@assmann.com](mailto:info@assmann.com)