

DIGITUS® Patch panel CAT 6, klasa E, nieekranowany

DN-91624U-CR

EAN 4016032354185



Panel krosowy 19" 24x RJ45, LSA pion, kat.6, nieekranowany, 1U, czarny, prowadnica kabli, pola opisowe

Nieekranowany panel krosowy CAT 6 firmy DIGITUS® jest dostępny w wersji 16- lub 24-portowej (1 jednostka rack) lub 48-portowej (2 jednostki rack). Został wyprodukowany zgodnie z wymaganiami Link Performance Class E, dla częstotliwości do 250 MHz, ISO/IEC 11801 i EN 50173 oraz posiada certyfikat UL. Obudowa wykonana jest z 1,5 mm ocynkowanej stali walcowanej na zimno i dlatego doskonale nadaje się do montażu w szafie Rack 19".

Przyszłościowe standardy i najwyższa jakość dla Twojej sieci.

- Obszary zastosowań: Do 250 MHz, 1GBase-T, PoE
- Normy: ISO/IEC 11801 3rd Ed., EN 50173-1, EIA/TIA 568-C
- Właściwości ogólne:
- Nadaje się do montażu w szafie rack 483 mm (19")
- Gniazda RJ45, 8P8C
- Instalacja kabli za pomocą listew LSA, oznaczonych kolorami zgodnie z EIA/TIA 568 A & B
- Mocowanie kabla za pomocą szybkich zatrzasków
- Właściwości mechaniczne:
- Materiał obudowy: 1,5 mm ocynkowana, walcowana na zimno stal zgodna z EN1.4301, UNS S30400, AISI 304 i LMSAD110
- Materiał gniazda RJ45: ABS UL 94V-0
- Gniazdo RJ45: niklowany brąz fosforowy, pozłacany styk 0,5 μ

- Ekranowanie RJ-45: niklowany brąz
- Zacisk tnący LSA: Krone LSA+, UL 94V-2, ocynkowany brąz fosforowy
- Przewód uziemiający: Nie wchodzi w zakres dostawy
- Płytki drukowane: FR4, UL 94V-0
- Właściwości fizyczne:
- Siła wkładania: maks. 30 N (IEC 60603-7-5)
- Obciążenie rozciągające: 7,7 kg między gniazdem a wtyczką
- Temperatura pracy: -20°C do +70°C (ISO/IEC 11801, EN 50173-1, ANSI/TIA/EIA 568°C)
- Cykl dopasowania gniazda: > 750 zgodnie z ISO/IEC 11801, IEC 60603-7-5
- Zacisk: > 200 zgodnie z ISO/IEC 11801, IEC 60603-7-5
- Akceptacja przewodów: 22-26 AWG przewody pełne i skręcone
- Rezystancja izolacji: > 500 MOhm
- Rezystancja styków: < 20 miliOhmów
- Wytrzymałość dielektryczna: 1000 VDC (styk/styk), 1500 VDC (styk/uziemiaenie)

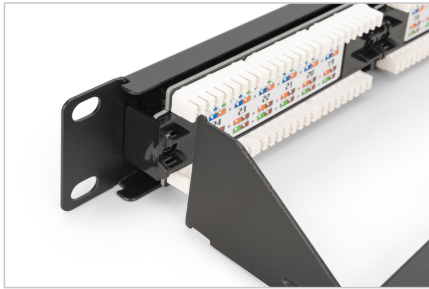
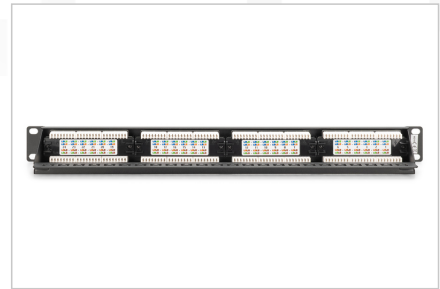
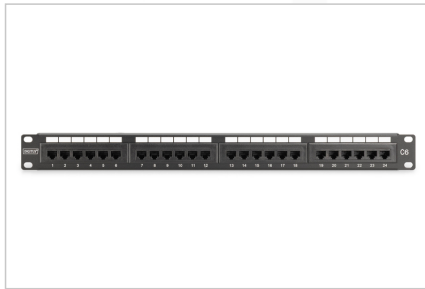
Atrybuty

- Kolor: Czarny, RAL 9005
- Porty: 24
- Wysokość [U]: 1
- Kategoria okablowania: Kat. 6

Logistyka

| | Liczba (sztuki) | Waga (kg) | Głębokość (cm) | Szerokość (cm) | Wysokość (cm) | cm ³ |
|---------------------------------------|-----------------|-----------|----------------|----------------|---------------|-----------------|
| Zewnętrzne opakowanie zbiorcze | 10 | 8.20 | 52.00 | 24.00 | 27.00 | 33,696.00 |
| Opakowanie wewnętrzne | 1 | 0.82 | 8.00 | 56.00 | 10.00 | 4,480.00 |
| Opakowanie jednostkowe | 1 | 0.82 | 8.00 | 56.00 | 10.00 | 4,480.00 |
| Netto bez opakowania | 1 | 0.51 | 3.00 | 48.50 | 4.50 | 0.00 |

Więcej zdjęć



Safety notes

- Ochrona produktu przed wilgocią.
- Podczas instalacji produktu należy unikać ładunków elektrostatycznych.
- Podczas instalacji należy przestrzegać wytycznych producenta okablowania.

EU responsible person

EU based economic operator ensuring the product complies with the required regulations.

ASSMANN Electronic GmbH
Auf dem Schüffel 3
Lüdenscheid, Germany
<https://www.assmann.com>
info@assmann.com