

Digitus® Pannello patch CAT 6, classe E, non schermato

DN-91624U-CR

EAN 4016032354185



DIGITUS CAT 6, Pannello patch di classe E, non schermato 24 porte RJ45, 8P8C, LSA, 1U, montaggio a rack

Il patch panel CAT 6 non schermato di DIGITUS® è disponibile nella variante a 16 o 24 porte (1 unità rack) o a 48 porte (2 unità rack). È realizzato in conformità ai requisiti della Link Performance Class E, fino a 250 MHz, ISO/IEC 11801 e EN 50173 ed è certificato UL. L'alloggiamento è realizzato in acciaio zincato da 1,5 mm laminato a freddo ed è quindi perfettamente adatto al montaggio in rack da 19".

Standard orientati al futuro e qualità di alto livello per la vostra rete.

- Aree di applicazione: Fino a 250 MHz, 1GBase-T, PoE
- Standard: ISO/IEC 11801 3a Ed., EN 50173-1, EIA/TIA 568-C
- Proprietà generali:
- Adatto per il montaggio a rack da 483 mm (19")
- Prese RJ45, 8P8C
- Installazione dei cavi tramite strisce LSA, con codice colore conforme a EIA/TIA 568 A & B
- Fissaggio dei cavi tramite chiusure rapide
- Proprietà meccaniche:
- Materiale dell'alloggiamento: acciaio zincato da 1,5 mm e laminato a freddo secondo EN1.4301, UNS S30400, AISI 304 e LMSAD110
- Materiale della presa RJ45: ABS UL 94V-0
- Contatto presa RJ45: bronzo fosforoso nichelato, contatto placcato oro 0,5 µm

- Schermatura RJ-45: bronzo nichelato
- Morsetto di taglio LSA: Krone LSA+, UL 94V-2, bronzo fosforoso galvanizzato
- Filo di messa a terra: non incluso nella fornitura
- Circuito stampato: FR4, UL 94V-0
- Proprietà fisiche:
- Forza di inserimento: 30N max. (IEC 60603-7-5)
- Carico di trazione: 7,7 kg tra presa e spina
- Temperatura di esercizio: da -20° C a +70 °C (ISO/IEC 11801, EN 50173-1, ANSI/TIA/EIA 568 C)
- Ciclo di accoppiamento della presa: > 750 secondo ISO/IEC 11801, IEC 60603-7-5
- Terminale: > 200 secondo ISO/IEC 11801, IEC 60603-7-5
- Accettazione conduttori: 22-26 AWG solidi e a trefoli
- Resistenza di isolamento: > 500 MOhm
- Resistenza di contatto: < 20 milliOhm
- Rigidità dielettrica: 1000 Vc.c. (contatto/contatto), 1500 Vc.c. (contatto/massa)

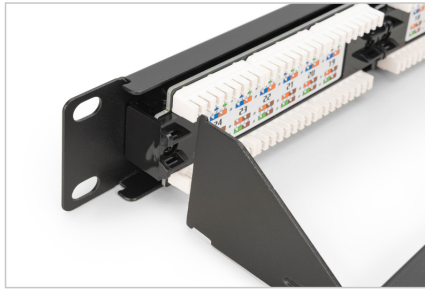
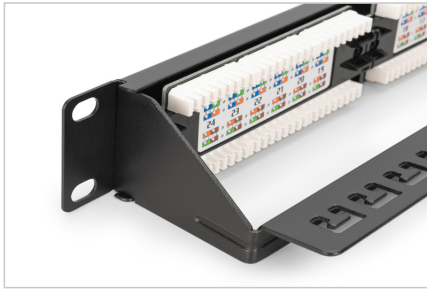
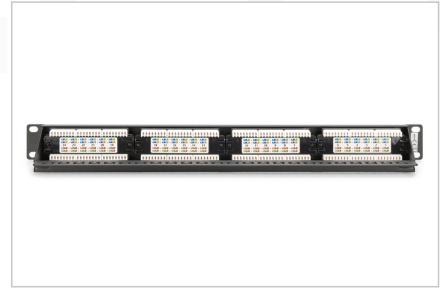
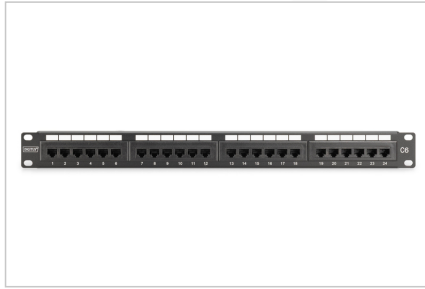
Attributes

- Colore: nero, RAL 9005
- Porte: 24
- Unità: 1
- Categoria: CAT 6

Logistics

	Number (pcs)	Weight (kg)	Depth (cm)	Width (cm)	Height (cm)	cm³
Packaging Unit Carton	10	8.20	52.00	24.00	27.00	33,696.00
Packaging Unit Inside	1	0.82	8.00	56.00	10.00	4,480.00
Packaging Unit Single	1	0.82	8.00	56.00	10.00	4,480.00
Net single without Packaging	1	0.51	3.00	48.50	4.50	0.00

More images:



Safety notes

- Proteggere il prodotto dall'umidità
- Evitare la carica antistatica durante l'installazione del prodotto.
- Durante l'installazione, rispettare le specifiche del produttore del cavo grezzo.

EU responsible person

EU based economic operator ensuring the product complies with the required regulations.

ASSMANN Electronic GmbH
Auf dem Schüffel 3
Lüdenscheid, Germany
<https://www.assmann.com>
info@assmann.com