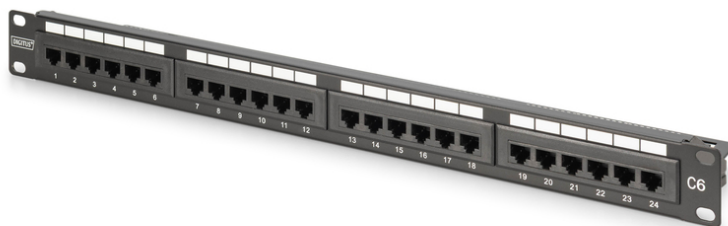


# Digitus® Panneau de brassage CAT 6, classe E, non blindé

DN-91624U-CR

EAN 4016032354185



## Panneau de brassage DIGITUS CAT 6, classe E, non blindé 24 ports RJ45, 8P8C, LSA, 1U, montage en rack

Le panneau de brassage non blindé CAT 6 de DIGITUS® est disponible en version 16 ou 24 ports (1 unité de hauteur) ou 48 ports (2 unités de hauteur). Il est fabriqué conformément aux exigences de la classe de performance de liaison E, jusqu'à 250 MHz, ISO/IEC 11801 et EN 50173 et est certifié UL. Le boîtier est en acier galvanisé laminé à froid de 1,5 mm d'épaisseur et convient donc parfaitement au montage en armoire 19".

### Des normes orientées vers l'avenir et une qualité haut de gamme pour votre réseau.

- Domaines d'application : Jusqu'à 250 MHz, 1GBase-T, PoE
- Normes en vigueur : ISO/IEC 11801 3ème édition, EN 50173-1, EIA/TIA 568-C
- Caractéristiques générales :
- Convient pour un montage en armoire de 483 mm (19")
- Prises RJ45, 8P8C
- Installation de câbles via des barrettes LSA, code couleur selon EIA/TIA 568 A & B
- fixation des câbles par des crans rapides
- Propriétés mécaniques :
- Matériau du boîtier : acier galvanisé de 1,5 mm, laminé à froid selon EN1.4301, UNS S30400, AISI 304 et LMSAD110
- Matériau de la prise RJ45 : ABS UL 94V-0

- contact RJ45 femelle : bronze phosphoreux nickelé, contact doré 0,5 µm
- Blindage RJ-45 : bronze nickelé
- Borne coupante LSA : Krone LSA+, UL 94V-2, bronze phosphoreux galvanisé
- Fil de mise à la terre : non fourni
- Circuit imprimé : FR4, UL 94V-0
- Propriétés physiques :
- Force d'insertion : 30N max (IEC 60603-7-5)
- charge de traction : 7,7 kg entre la prise et la fiche
- Température de fonctionnement : -20° C à +70 °C (ISO/IEC 11801, EN 50173-1, ANSI/TIA/EIA 568 C)
- Cycle de connexion femelle : > 750 selon ISO/IEC 11801, IEC 60603-7-5
- Borne : > 200 selon ISO/IEC 11801, IEC 60603-7-5
- Prise en charge des conducteurs : 22-26 AWG massif et torsadé
- Résistance d'isolement : > 500 MOhm
- résistance des contacts : < 20 milliOhms
- Rigidité diélectrique : 1000 VDC (contact/contact), 1500 VDC (contact/masse)

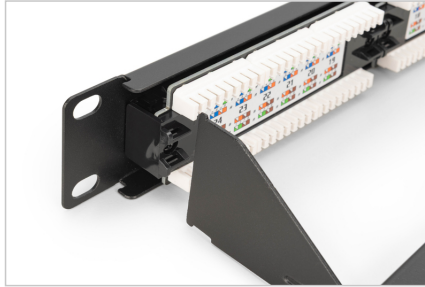
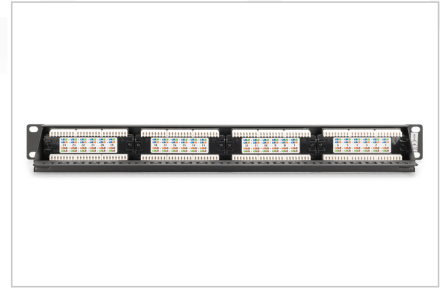
### Attributes

- Couleur: noir, RAL 9005
- Ports: 24
- Unités: 1
- Catégorie: Cat. 6

### Logistics

	Number (pcs)	Weight (kg)	Depth (cm)	Width (cm)	Height (cm)	cm³
Packaging Unit Carton	10	8.20	52.00	24.00	27.00	33,696.00
Packaging Unit Inside	1	0.82	8.00	56.00	10.00	4,480.00
Packaging Unit Single	1	0.82	8.00	56.00	10.00	4,480.00
Net single without Packaging	1	0.51	3.00	48.50	4.50	0.00

## More images:



## Safety notes

- Protéger le produit de l'humidité
- Éviter les charges antistatiques lors de l'installation du produit
- Respectez les consignes du fabricant de câbles bruts lors du montage.

## EU responsible person

EU based economic operator ensuring the product complies with the required regulations.

ASSMANN Electronic GmbH  
Auf dem Schüffel 3  
Lüdenscheid, Germany  
<https://www.assmann.com>  
[info@assmann.com](mailto:info@assmann.com)