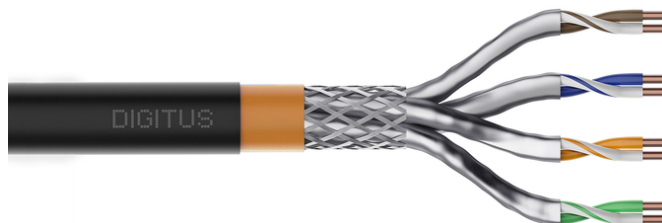


DIGITUS® CAT 7 S/FTP-datakabel - installationskabel för nedgrävning, 1000 m, simplex, PE

DK-1741-VH-10-OD

EAN 4016032354130



CAT 7 S-FTP installationskabel, utomhus, 1200 MHz PE, inre Eca (LSZH), AWG 23/1, 1000m, Sx, Sw & Vi

Digitus® Professional Cat.7 S/FTP jordkabel kännetecknas av följande kabelstruktur 4x2x AWG23/1 och uppnår en överföringsfrekvens på upp till 1200 MHz. Kabeln har en yttermantel av PE och en halogenfri innermantel och uppfyller standarderna IEC 60332-1, FRNC-B, LSZH-1 och BauPVO Euroclass Eca. Kabeln är lämplig för installation i torra eller fuktiga rum, utomhus eller i mark. Överensstämmer med standarderna ISO/IEC 11801, DIN EN 50173, DIN EN 50288-4-1.

Framtidsinriktade standarder och hög kvalitet för ditt nätverk.

- Fysikaliska egenskaper:
- Ledare: Avskalad koppartråd, AWG 23/1
- Isolering: SFS-PE (mantel av skummad polyeten)
- Totalt antal isolerade ledare: 8, tvinnade till 4 par
- Färgkod: Blåvit, orangevit, grönvit, brunvit
- Skärmning av de enskilda paren: Aluminiumlaminerad polyesterfilm, täcker 100
- Övergripande skärmning: kopparflätning
- Ytterhölje: PE (polyeten); UV-beständigt
- Yttre manteltjocklek (nominell): 0,50 mm nominell
- Färg på ytterhöljet: Svart (RAL 9005)
- Mekaniska egenskaper:
- Dragavlastning: 150N max.
- Dynamisk böjningsradie: 8x AD mm min.
- Statisk böjningsradie: 4x AD mm min.
- Temperaturområde för transport och förvaring: -20 °C till +60 °C

- Driftstemperaturområde: -50 °C till +60 °C
- Temperaturområde för installation: 0 °C till +60 °C
- Yttre diameter simplex (nominell): 8,5 mm (Eca)
- Vikt (kg/km): 66,5 kg/km
- Elektriska egenskaper:
- Impedans: 100±5 Ohm @ 4-100 MHz; 100±25 Ohm @ 100-1200 MHz
- Kapacitans: 45 pF/m nominellt @ 1 KHz
- Kapacitans obalans (par-jord): 1,6 pF/m max. @ 1 KHz
- Isolationsresistans: 5 GOhm x km min.
- DC-motstånd: max 95 ohm/km (max 2 % obalanserat motstånd)
- Slingmotstånd: max 190 ohm/km (max 2 % obalanserat motstånd)
- Driftspänning: 72 Vdc max.
- Kopplingsdämpning: CA-Typ 1b
- Fasfördröjning: 450 nS/100 m max.
- Tidsfördröjning: 10 nS/100 m max.
- Avskiljningsklass: "d" enligt EN 50174-2
- NVP: 79%.

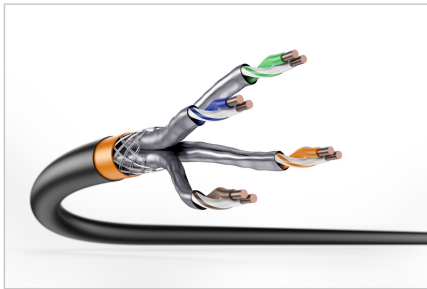
Attributes

- Sortiment: Partvinnade installationskablar
- Kategori: CAT 7
- Skärmning: S-FTP, par i metallfolie- och flätskärmning
- CPR: Eca
- Längd: 1000 m
- Färg: svart
- Mantel: PE
- Struktur: 4 x 2 AWG 23/1, solid partvinnad

Logistics

	Number (pcs)	Weight (kg)	Depth (cm)	Width (cm)	Height (cm)	cm³
Packaging Unit Carton	1	66.00	60.00	60.00	33.00	118,800.00
Packaging Unit Inside	1	66.00	60.00	60.00	33.00	118,800.00
Packaging Unit Single	1	66.00	60.00	60.00	33.00	118,800.00
Net single without Packaging	1	66.00	0.00	0.00	0.00	0.00

More images:



DIGITUS

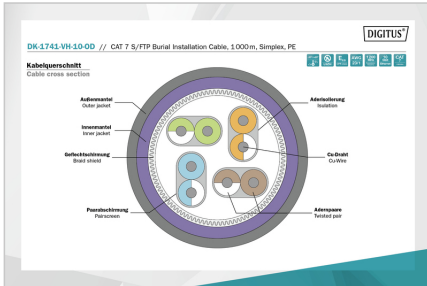
AWG 23/1 | 1200 MHz | 10 Gbit Ethernet | CAT 7 | 50°/±60° | LSZH | E Cca GPR class

CAT 7 S/FTP Burial Installation Cable, 1 000 m, Simplex, PE

DIGITUS

DK-1741-VH-10-0D // CAT 7 S/FTP Burial Installation Cable, 1.000m, Simplex, PE

Anwendungsbeispiel
Example of use



DIGITUS

Technische Spezifikationen Product Information		Physikalische Spezifikationen Physical Properties	
Bezeichnung Designation	DK-1741-VH-10-0D	Leite Leitance	Beide Leitungen sind 23 AWG, 120 Ohm ± 1%
Artikelnummer Part Number	DK-1741-VH-10-0D	Leitungsart Cable type	100 Ohm, 120 Ohm, 150 Ohm, 200 Ohm, 250 Ohm, 300 Ohm, 350 Ohm, 400 Ohm, 450 Ohm, 500 Ohm, 600 Ohm, 700 Ohm, 800 Ohm, 900 Ohm, 1000 Ohm
Material Material	PE	Leitungsart Cable type	100 Ohm, 120 Ohm, 150 Ohm, 200 Ohm, 250 Ohm, 300 Ohm, 350 Ohm, 400 Ohm, 450 Ohm, 500 Ohm, 600 Ohm, 700 Ohm, 800 Ohm, 900 Ohm, 1000 Ohm
Paarabschirmung Pairshield	100 Ohm, 120 Ohm, 150 Ohm, 200 Ohm, 250 Ohm, 300 Ohm, 350 Ohm, 400 Ohm, 450 Ohm, 500 Ohm, 600 Ohm, 700 Ohm, 800 Ohm, 900 Ohm, 1000 Ohm	Leitungsart Cable type	100 Ohm, 120 Ohm, 150 Ohm, 200 Ohm, 250 Ohm, 300 Ohm, 350 Ohm, 400 Ohm, 450 Ohm, 500 Ohm, 600 Ohm, 700 Ohm, 800 Ohm, 900 Ohm, 1000 Ohm
Leitungsart Cable type	100 Ohm, 120 Ohm, 150 Ohm, 200 Ohm, 250 Ohm, 300 Ohm, 350 Ohm, 400 Ohm, 450 Ohm, 500 Ohm, 600 Ohm, 700 Ohm, 800 Ohm, 900 Ohm, 1000 Ohm	Leitungsart Cable type	100 Ohm, 120 Ohm, 150 Ohm, 200 Ohm, 250 Ohm, 300 Ohm, 350 Ohm, 400 Ohm, 450 Ohm, 500 Ohm, 600 Ohm, 700 Ohm, 800 Ohm, 900 Ohm, 1000 Ohm

DIGITUS

Technische Eigenschaften Mechanical Properties

Parameter	Value
Leitungsart Cable type	100 Ohm, 120 Ohm, 150 Ohm, 200 Ohm, 250 Ohm, 300 Ohm, 350 Ohm, 400 Ohm, 450 Ohm, 500 Ohm, 600 Ohm, 700 Ohm, 800 Ohm, 900 Ohm, 1000 Ohm
Leitungsart Cable type	100 Ohm, 120 Ohm, 150 Ohm, 200 Ohm, 250 Ohm, 300 Ohm, 350 Ohm, 400 Ohm, 450 Ohm, 500 Ohm, 600 Ohm, 700 Ohm, 800 Ohm, 900 Ohm, 1000 Ohm
Leitungsart Cable type	100 Ohm, 120 Ohm, 150 Ohm, 200 Ohm, 250 Ohm, 300 Ohm, 350 Ohm, 400 Ohm, 450 Ohm, 500 Ohm, 600 Ohm, 700 Ohm, 800 Ohm, 900 Ohm, 1000 Ohm

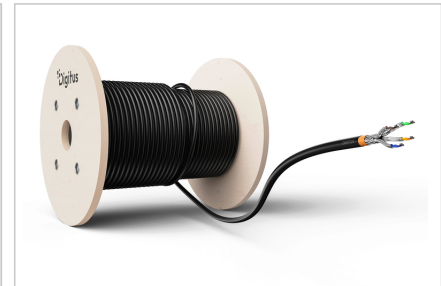
Leitungsart Cable type

Parameter	Value
Leitungsart Cable type	100 Ohm, 120 Ohm, 150 Ohm, 200 Ohm, 250 Ohm, 300 Ohm, 350 Ohm, 400 Ohm, 450 Ohm, 500 Ohm, 600 Ohm, 700 Ohm, 800 Ohm, 900 Ohm, 1000 Ohm
Leitungsart Cable type	100 Ohm, 120 Ohm, 150 Ohm, 200 Ohm, 250 Ohm, 300 Ohm, 350 Ohm, 400 Ohm, 450 Ohm, 500 Ohm, 600 Ohm, 700 Ohm, 800 Ohm, 900 Ohm, 1000 Ohm
Leitungsart Cable type	100 Ohm, 120 Ohm, 150 Ohm, 200 Ohm, 250 Ohm, 300 Ohm, 350 Ohm, 400 Ohm, 450 Ohm, 500 Ohm, 600 Ohm, 700 Ohm, 800 Ohm, 900 Ohm, 1000 Ohm



DIGITUS

GHMT Bewertung	Standardabweichung	Leitungsart Cable type	Leitungsart Cable type	Leitungsart Cable type	Leitungsart Cable type
BZ _{Cca}	High	1+	1+	1+	1+
C _{Cca}	High	3	3	3	3
D _{Cca}	High	3	3	3	3
E _{Cca}	Low	3	3	3	3



Safety notes

- Datakabl får inte böjas, sträckas eller vridas för mycket. Skarpa böjar kan skada kabelns mantel och leda till fel eller kortslutning.
- Installation endast av utbildad fackpersonal.
- Installation endast i torra utrymmen.
- Datakabeln får inte vara i direkt kontakt med andra elektriska kablar eller högspänningskällor för att undvika elektromagnetiska störningar.

EU responsible person

EU based economic operator ensuring the product complies with the required regulations.

ASSMANN Electronic GmbH
Auf dem Schüffel 3
Lüdenscheid, Germany
<https://www.assmann.com>
info@assmann.com