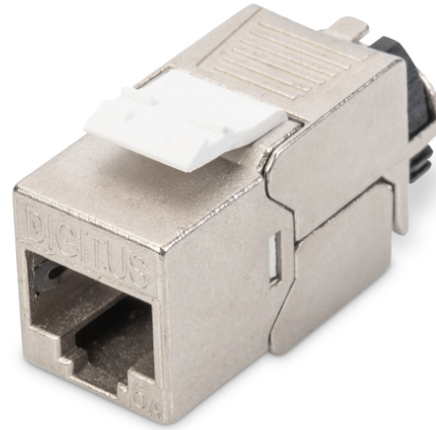


DIGITUS® CAT 6A Keystone module, afgeschermd met intelligente kabelmanager

DN-93617

EAN 4016032353539



CAT 6A Keystone module, afgeschermd Montage zonder gereedschap

De afgeschermd CAT 6A Keystone moduleset DN-93617 van DIGITUS® overtuigt door zijn toekomstgerichte standaarden en hoogwaardige kwaliteit voor uw netwerk. De modules hebben een 360° afschermingscontact, een vergrendelingshendel en een hersluitbare, intelligente kabelmanager voor trekontlasting en kabelbevestiging. Het compacte ontwerp maakt installatie in rijen mogelijk in 483 mm (19") 1U panelen. De installatie zonder gereedschap wordt uitgevoerd via LSA-strips, kleurgecodeerd volgens EIA/TIA 568 A&B. Dankzij het compacte ontwerp past de module ook in design-compatibele modulaire aansluitdozen.

Ontwerpgeschiede, afgeschermd, gereedschapsloze en intelligente kabelmanager

- Categorie 6A 10GBase-T, 500 MHz
- ISO/IEC 11801 3e editie, EN 50173-1
- Geschikt voor IEEE 802.3 af/at/bt - PoE, PoE+ (4PPoE in permanente link)
- Geschikt voor installatie van verdelers en aansluitdozen
- RJ45-aansluiting, 8P8C
- Kabelinstallatie via isolatieverplaatsingsconnectoren, kleurgecodeerd volgens EIA/TIA 568 A & B
- Trekontlasting en kabelbevestiging met intelligente kabelmanager
- Montageaansluiting zonder gereedschap

- 360° schildcontact
- Materiaal behuizing: Zinkspluitgietwerk - vernikkeld
- Contactmateriaal: Fosforbrons
- Coating Contacten: Nikkel, verguld 0,5 μ
- Invoegkracht: Max. 30N (volgens IEC 60603-7-51)
- Houdkracht: 7,7 kg tussen stopcontact en stekker
- Bedrijfstemperatuur: -20 °C tot +70 °C (ISO/IEC 11801, ANSI/TIA 568 C.2)
- Paringscycli: 1000 (ISO/IEC 11801, IEC 60603-7-51)
- In overeenstemming met IEC 60512-5, IEC 60512-6-5
- Koperen geleider diameter: AWG (26/7 - 22/1), geslagen en massieve draad
- Getest met AWG 22/1 massieve installatiekabel (DIGITUS® DK-174X-A-VH-X; AWG 22/1 Cat.7A installatiekabel)
- Diëlektrische sterkte: 1000 VDC (contact/contact), 1500 VDC (contact/aarde)
- Installatie zonder gereedschap met LSA isolatieverplaatsingsconnectoren, kleurgecodeerd volgens EIA/TIA 568 A & B
- Intelligente kabelmanager (hersluitbaar)
- Afmetingen (HxBxD): 21,0 x 14,5 x 34,5 mm
- Gewicht: 19,5 g

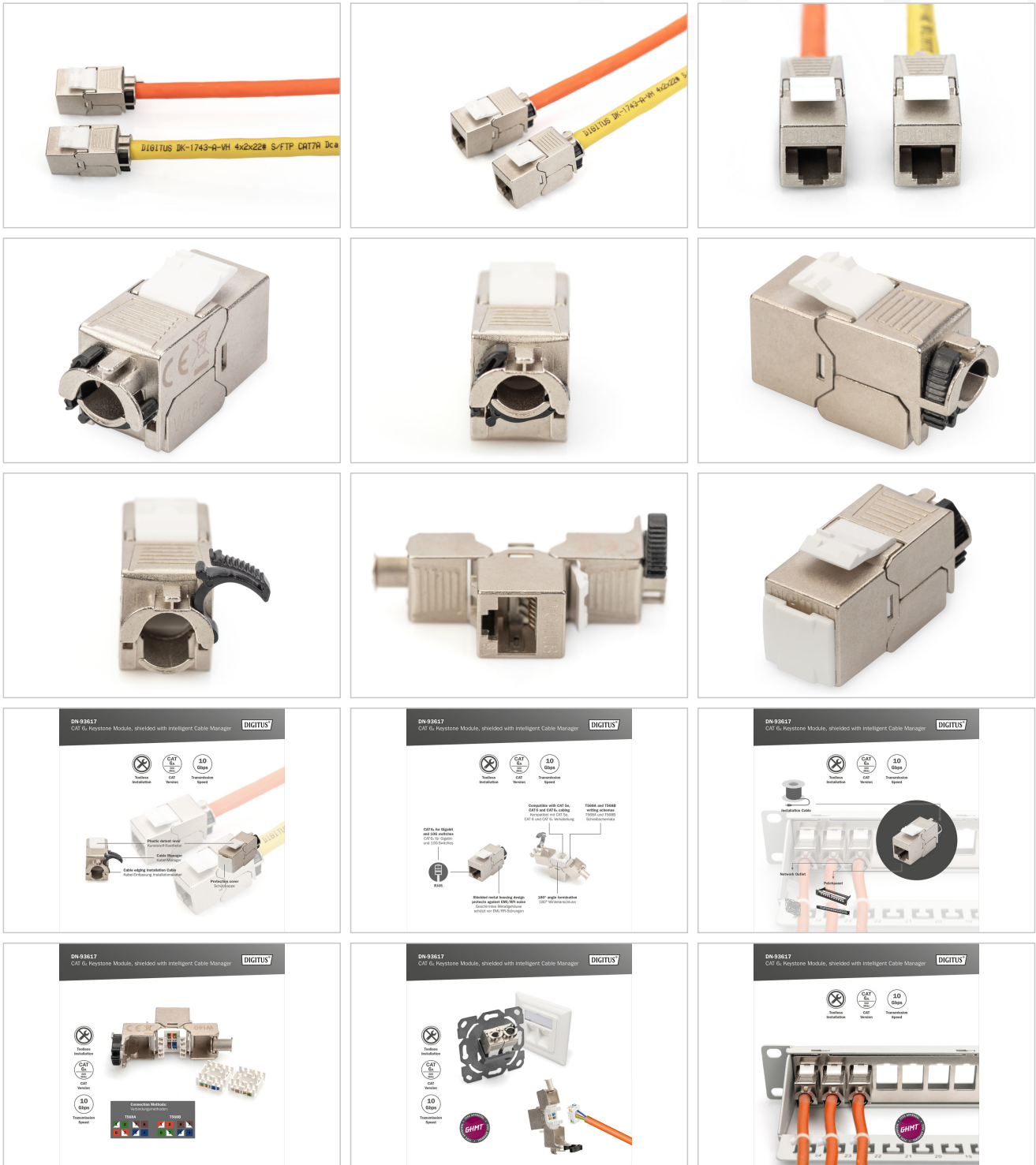
Attributes

- Categorie: CAT 6A

Logistics

	Number (pcs)	Weight (kg)	Depth (cm)	Width (cm)	Height (cm)	cm³
Packaging Unit Carton	250	6.15	48.50	40.00	25.00	48,500.00
Packaging Unit Inside	25	0.62	23.00	23.00	7.50	3,967.50
Packaging Unit Single	1	0.02	3.10	1.50	2.10	9.77
Net single without Packaging	1	0.20	3.10	1.50	2.10	0.00

More images:



DN-93617
CAT 6 Keystone Module, shielded with Intelligent Cable Manager

Shielded Interference
 CAT 6
 10 Gbps
 RJ45
 Shielded

Plastic cover cap
 Cable Manager
 Cable clamping mechanism
 Protective cover

DN-93617
CAT 6 Keystone Module, shielded with Intelligent Cable Manager

Shielded Interference
 CAT 6
 10 Gbps
 RJ45
 Shielded

Compatible with CAT 6a, CAT 6 and CAT 5e patch cables
 Suitable for CAT 6a, CAT 6 and CAT 5e patch cables
 Shielded metal housing design provides superior EMC shielding
 180° angle installation for easy installation

DN-93617
CAT 6 Keystone Module, shielded with Intelligent Cable Manager

Shielded Interference
 CAT 6
 10 Gbps
 RJ45
 Shielded

Patch panel
 Patch panel

DN-93617
CAT 6 Keystone Module, shielded with Intelligent Cable Manager

Shielded Interference
 CAT 6
 10 Gbps
 RJ45
 Shielded

Cable Manager
 Cable clamping mechanism
 Protective cover

DN-93617
CAT 6 Keystone Module, shielded with Intelligent Cable Manager

Shielded Interference
 CAT 6
 10 Gbps
 RJ45
 Shielded

Patch panel
 Patch panel

DN-93617
CAT 6 Keystone Module, shielded with Intelligent Cable Manager

Shielded Interference
 CAT 6
 10 Gbps
 RJ45
 Shielded

Patch panel
 Patch panel



Safety notes

- Bescherm het product tegen vocht
- Vermijd antistatische oplading bij het installeren van het product
- Neem tijdens de installatie de specificaties van de fabrikant van de ruwe kabel in acht

EU responsible person

EU based economic operator ensuring the product complies with the required regulations.

ASSMANN Electronic GmbH
Auf dem Schüffel 3
Lüdenscheid, Germany
<https://www.assmann.com>
info@assmann.com