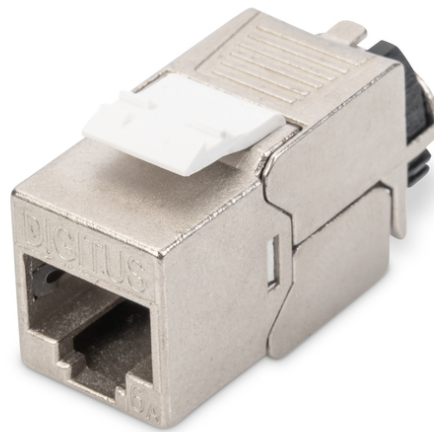


DIGITUS® Modulo Keystone CAT 6A, schermato con gestore di cavi intelligente

DN-93617

EAN 4016032353539



Modulo Keystone CAT 6A, schermato Montaggio senza attrezzi

Il set di moduli keystone CAT 6A schermati DN-93617 di DIGITUS® convince per i suoi standard orientati al futuro e la qualità di alto livello per la vostra rete. I moduli sono dotati di una schermatura a 360°, di una leva di bloccaggio e di un gestore di cavi intelligente e richiudibile per lo scarico della trazione e il fissaggio dei cavi. Il design compatto consente l'installazione in fila in pannelli 1U da 483 mm (19"). L'installazione senza attrezzi avviene tramite strisce LSA, codificate a colori in conformità alla norma EIA/TIA 568 A&B. Grazie al suo design compatto, il modulo si inserisce anche in scatole di giunzione modulari compatibili con il design.

Gestore di cavi intelligente, schermato, senza attrezzi e con capacità di progettazione

- Categoria 6A 10GBase-T, 500 MHz
- ISO/IEC 11801 3a edizione, EN 50173-1
- Adatto per IEEE 802.3 af/at/bt - PoE, PoE+ (4PPoE in collegamento permanente)
- Adatto per l'installazione di quadri di distribuzione e scatole di derivazione
- Presa RJ45, 8P8C
- Installazione del cavo tramite connettori a dislocamento dell'isolamento, codificati a colori secondo EIA/TIA 568 A & B
- Scarico della trazione e fissaggio dei cavi con un gestore di cavi intelligente
- Collegamento di montaggio senza attrezzi

- Contatto con lo schermo a 360°
- Materiale dell'alloggiamento: Zinco pressofuso - nichelato
- Materiale dei contatti: bronzo fosforoso
- Rivestimento Contatti: Nichel, placcato oro 0,5 μ
- Forza di inserimento: max. 30N (secondo IEC 60603-7-51)
- Forza di tenuta: 7,7 kg tra presa e spina
- Temperatura di esercizio: da -20 °C a +70 °C (ISO/IEC 11801, ANSI/TIA 568 C.2)
- Cicli di accoppiamento: 1000 (ISO/IEC 11801, IEC 60603-7-51)
- In conformità alle norme IEC 60512-5, IEC 60512-6-5
- Diametro del conduttore in rame: AWG (26/7 - 22/1), a trefoli e a filo pieno
- Testato con cavo di installazione solido AWG 22/1 (DIGITUS® DK-174X-A-VH-X; cavo di installazione AWG 22/1 Cat.7A)
- Rigidità dielettrica: 1000 VCC (contatto/contatto), 1500 VCC (contatto/massa)
- Installazione senza attrezzi grazie ai connettori a dislocamento d'isolamento LSA, codificati a colori in conformità alle norme EIA/TIA 568 A & B
- Gestore intelligente dei cavi (richiudibile)
- Dimensioni (HxLxP): 21,0 x 14,5 x 34,5 mm
- Peso: 19,5 g

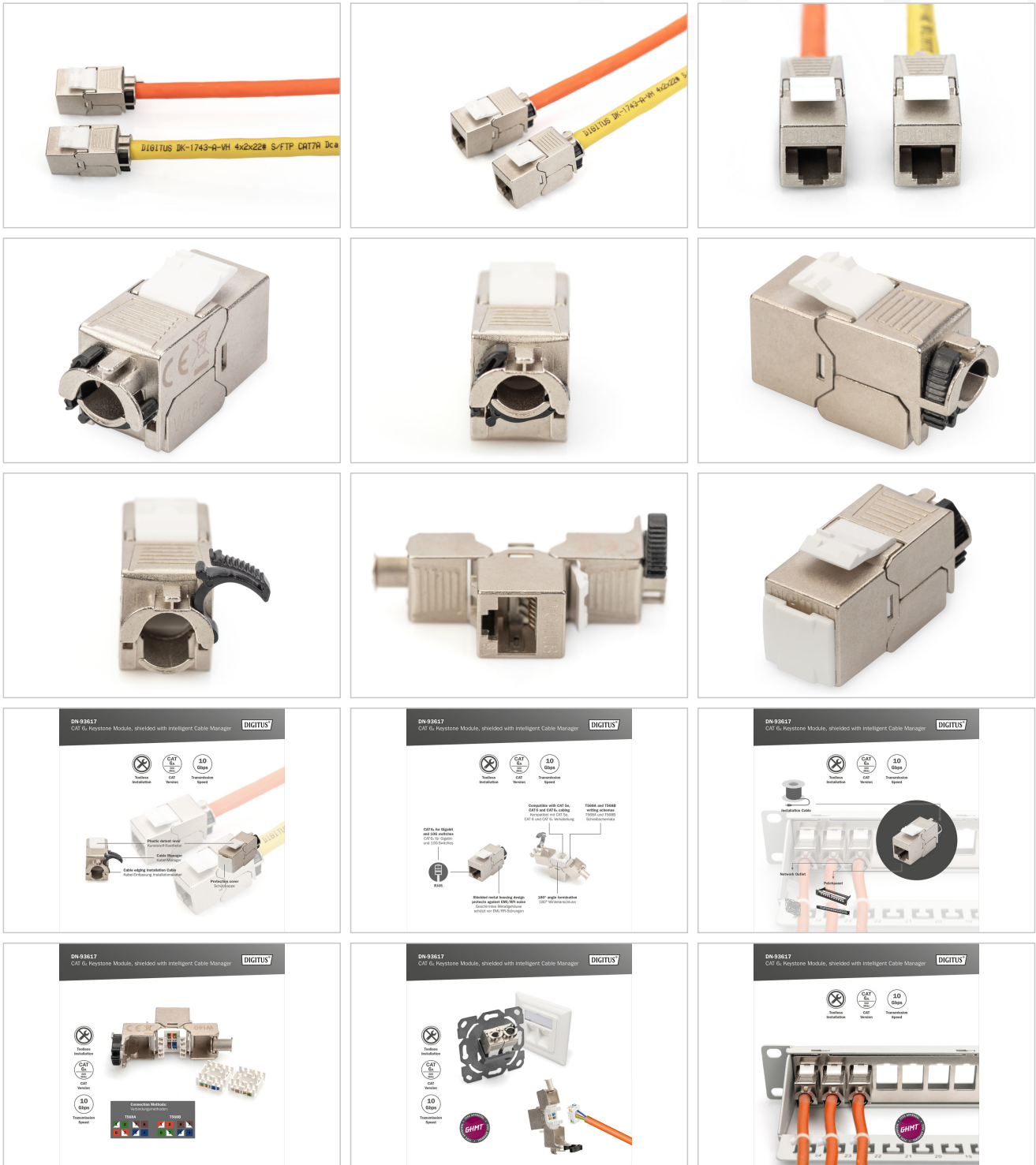
Attributes

- Categoria: CAT 6A

Logistics

	Number (pcs)	Weight (kg)	Depth (cm)	Width (cm)	Height (cm)	cm ³
Packaging Unit Carton	250	6.15	48.50	40.00	25.00	48,500.00
Packaging Unit Inside	25	0.62	23.00	23.00	7.50	3,967.50
Packaging Unit Single	1	0.02	3.10	1.50	2.10	9.77
Net single without Packaging	1	0.20	3.10	1.50	2.10	0.00

More images:





Safety notes

- Proteggere il prodotto dall'umidità
- Evitare la carica antistatica durante l'installazione del prodotto.
- Durante l'installazione, rispettare le specifiche del produttore del cavo grezzo.

EU responsible person

EU based economic operator ensuring the product complies with the required regulations.

ASSMANN Electronic GmbH
Auf dem Schüffel 3
Lüdenscheid, Germany
<https://www.assmann.com>
info@assmann.com