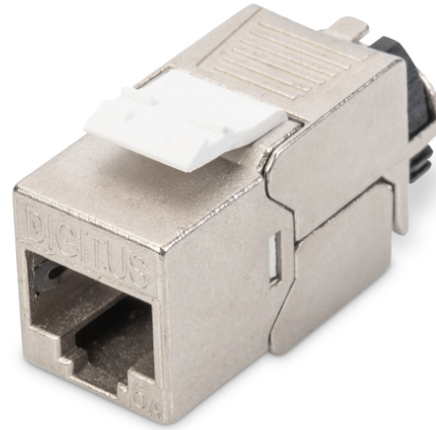


DIGITUS® Módulo Keystone CAT 6A, apantallado con gestor de cables inteligente

DN-93617

EAN 4016032353539



Módulo Keystone CAT 6A, apantallado Montaje sin herramientas

El juego de módulos Keystone apantallados CAT 6A DN-93617 de DIGITUS® convence por sus estándares orientados al futuro y su calidad de gama alta para su red. Los módulos disponen de un contacto de apantallamiento de 360°, una palanca de enclavamiento y un organizador de cables inteligente y recerrable para aliviar la tensión y fijar los cables. Su diseño compacto permite la instalación en fila en paneles 1U de 483 mm (19"). La instalación sin herramientas se realiza mediante regletas LSA, codificadas por colores según EIA/TIA 568 A&B. Gracias a su diseño compacto, el módulo también cabe en cajas de conexiones modulares compatibles con el diseño.

Gestor de cables inteligente, apantallado, sin herramientas y con capacidad de diseño

- Categoría 6A 10GBase-T, 500 MHz
- ISO/IEC 11801 3ª edición, EN 50173-1
- Apto para IEEE 802.3 af/at/bt - PoE, PoE+ (4PPoE en enlace permanente)
- Adecuado para la instalación de paneles de distribución y cajas de conexiones
- Toma RJ45, 8P8C
- Instalación del cable mediante conectores de desplazamiento de aislamiento, codificados por colores según EIA/TIA 568 A y B
- Alivio de tensión y fijación de cables mediante gestor de cables inteligente

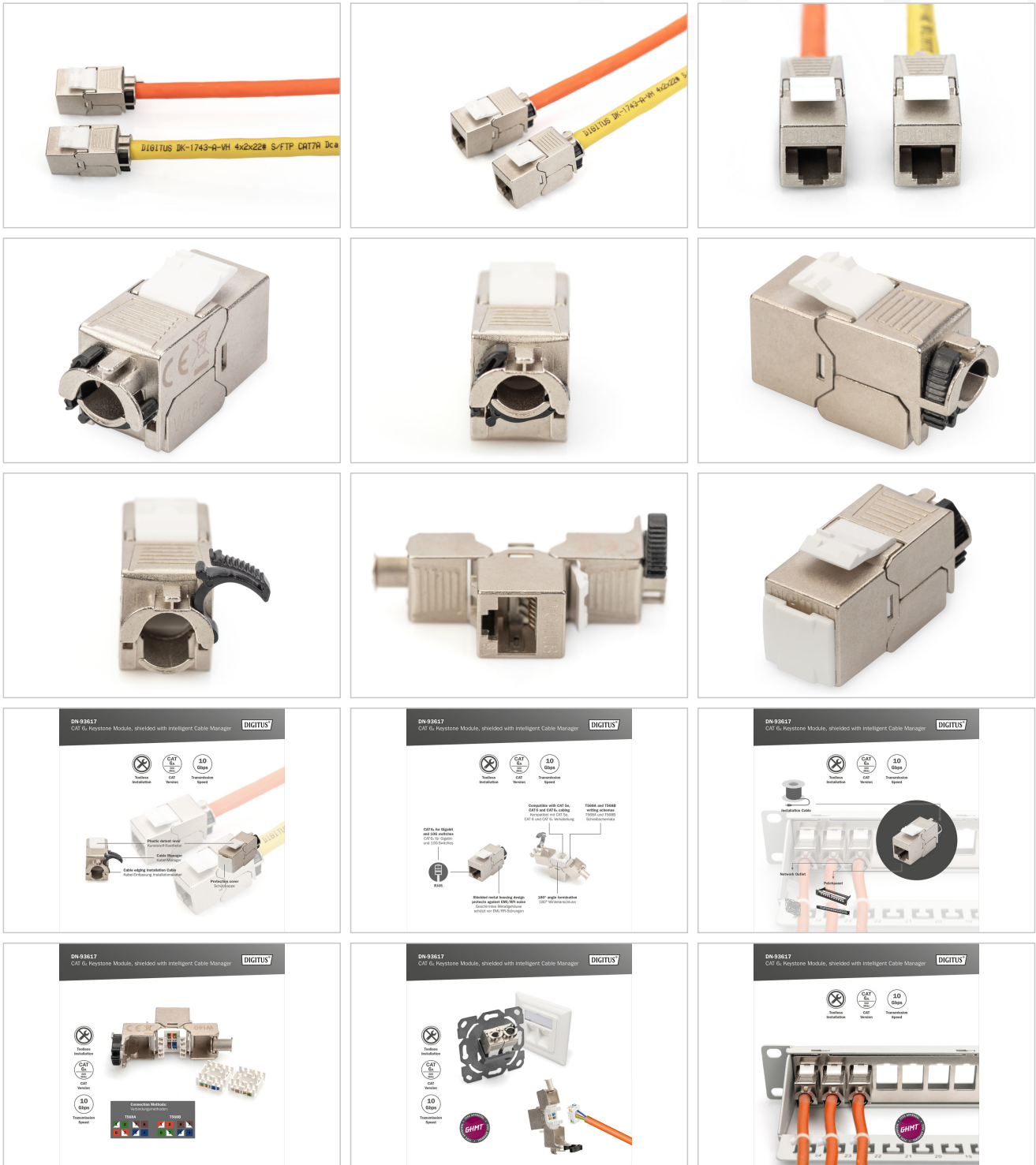
- Conexión de montaje sin herramientas
- Escudo de contacto 360
- Material de la carcasa: fundición inyectada de cinc - niquelado
- Material de los contactos: bronce fosforoso
- Contactos de revestimiento: Níquel, chapado en oro 0,5 µm
- Fuerza de inserción: máx. 30N (según IEC 60603-7-51)
- Fuerza de sujeción: 7,7 kg entre el enchufe y la clavija
- Temperatura de funcionamiento: de -20 °C a +70 °C (ISO/IEC 11801, ANSI/TIA 568 C.2)
- Ciclos de apareamiento: 1000 (ISO/IEC 11801, IEC 60603-7-51)
- De conformidad con las normas IEC 60512-5, IEC 60512-6-5
- Diámetro del conductor de cobre: AWG (26/7 - 22/1), cable trenzado y sólido
- Probado con cable de instalación sólido AWG 22/1
- (DIGITUS® DK-174X-A-VH-X; cable de instalación AWG 22/1 Cat.7A)
- Rigidez dieléctrica: 1000 VCC (contacto/contacto), 1500 VCC (contacto/tierra)
- Instalación sin herramientas mediante conectores de desplazamiento de aislamiento LSA, codificados por colores según EIA/TIA 568 A y B
- Gestor de cables inteligente (recerrable)
- Dimensiones (Al x An x Fo): 21,0 x 14,5 x 34,5 mm
- Peso: 19,5 g

Attributes

- Categoría: CAT 6A

Logistics						
	Number (pcs)	Weight (kg)	Depth (cm)	Width (cm)	Height (cm)	cm³
Packaging Unit Carton	250	6.15	48.50	40.00	25.00	48,500.00
Packaging Unit Inside	25	0.62	23.00	23.00	7.50	3,967.50
Packaging Unit Single	1	0.02	3.10	1.50	2.10	9.77
Net single without Packaging	1	0.20	3.10	1.50	2.10	0.00

More images:





Safety notes

- Proteger el producto de la humedad
- Evite la carga antiestática al instalar el producto
- Observe las especificaciones del fabricante del cable bruto durante la instalación

EU responsible person

EU based economic operator ensuring the product complies with the required regulations.

ASSMANN Electronic GmbH
Auf dem Schüffel 3
Lüdenscheid, Germany
<https://www.assmann.com>
info@assmann.com