

DIGITUS® Vägghmonterad kapsling - SOHO, Slim

DN-19 04U-PB-B

EAN 4016032345282



Vägghmonterad kapsling, SOHO, Slim, 156x525x475mm 3U vridbar, 2U fast, färg svart (RAL 9005)

SOHO, Slim vägghmonterade kapslingar är idealiska för att inrymma aktiva och passiva komponenter. De kännetecknas av enkel och tidsbesparande installation. Den moderna designen passar in i alla kontor och hem. Skåpet har 2 separata installationsalternativ: En roterbar vertikal 3U-skena fästs på framsidan. Alternativt kan den också placeras horisontellt eller i vinkel. En horisontell 2U-skena fästs på baksidan (fast), som kan användas för t.ex. passiva nätverkskomponenter. De utstansade monteringshål i hela den nedre delen av höljet gör det också möjligt att installera komponenter som inte är 483 mm (19") kompatibla (t.ex. DSL-routrar etc.).

DIGITUS® vägghskåp är tillverkade, designade och utvecklade för att uppfylla de höga kraven på IT-infrastruktur.

- Skyddsklass IP20
- Låsbart hölje med genomskinlig polykarbonatruta
- Övre delen av höljet kan öppnas upp till 80°
- Dörrstoppmekanism i stål håller dörren öppen
- 1-punkts 4-punkts låsning
- 2 separata 483 mm (19") installationsalternativ: 3U vertikal (roterbar), 2U horisontell (fast)
- Max. installationsdjup (från främre vertikalskena till stopp på bakre horisontalskena): Cirka 265 mm

- Max. installationsdjup (från främre vertikalskena till bakre väggstopp): Cirka 355 mm
- 2,0 mm tjock stålplåt med hög bärförmåga, pulverlackerad
- Förstansade utskärningar för kabeldragning
- Ventilationsöppningar för aktiv och passiv ventilation
- Utrymme för buntband
- Nedre hölje med utstansade monteringshål för montering av utrustning som inte är kompatibel med 483 mm (19")
- Monteringsplatta finns som tillval
- Mått för fläktmontering: 57,5 x 57,5 mm
- Hållavstånd för fläktmontering: 50 x 50 mm (3,5 mm diameter)

Attributes

- Belastningskapacitet: 30 kg
- Bredd: 525 mm
- Djup: 475 mm
- Enheter: 5
- Färg: svart, RAL 9005
- Främre dörr: Glasdörr, enkel öppning
- Sidopaneler: Båda sidor
- Typ av skåp: Vägghmonterat skåp, hemautomation
- IP-skyddsklass: IP20
- Monterad: yes

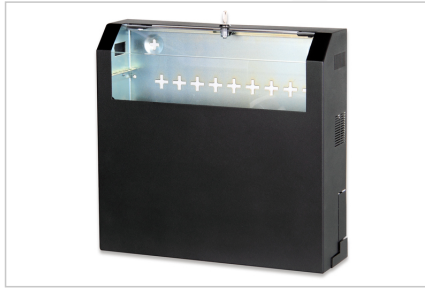
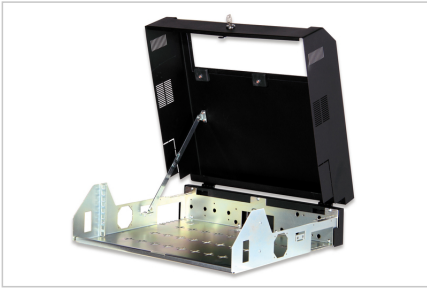
Package contents

- 2 x nyckel

Logistics

	Number (pcs)	Weight (kg)	Depth (cm)	Width (cm)	Height (cm)	cm ³
Packaging Unit Carton	1	9.50	50.00	53.00	16.00	42,400.00
Packaging Unit Inside	1	9.50	50.00	53.00	16.00	42,400.00
Packaging Unit Single	1	9.50	50.00	53.00	16.00	42,400.00
Net single without Packaging	1	8.50	47.50	52.50	15.60	0.00

More images:



Safety notes

- Se till att ventilationen är tillräcklig för att förhindra överhettning av de installerade enheterna.
- Nätverksskåpen får inte överfyllas och ventilationsöppningarna får inte blockeras.
- Kablar ska läggas snyggt och organiseras i kabelkanaler eller kabelrännor.
- Använd överspänningsskydd för att skydda känslig utrustning från överspänning eller blixtnedslag.
- Undvik fukt eller väta och iaktta respektive IP-skyddsklass.
- Se till att skåpet och de apparater som används är ordentligt jordade.
- I regioner med frekvent åskväder bör ett professionellt åskskydd integreras i strömförsörjningen.
- För att undvika ojämn belastning, montera alltid de tyngsta enheterna längst ner i skåpet.
- Koppla bort de installerade enheterna från strömförsörjningen under underhålls- eller installationsarbeten.

EU responsible person

EU based economic operator ensuring the product complies with the required regulations.

ASSMANN Electronic GmbH
Auf dem Schüffel 3
Lüdenscheid, Germany
<https://www.assmann.com>
info@assmann.com