

# DIGITUS® Caixa de montagem na parede - SOHO, Slim

DN-19 04U-PB-B

EAN 4016032345282



## Caixa de montagem na parede, SOHO, fina, 156x525x475mm 3U rotativas, 2U fixas, cor preta (RAL 9005)

Os armários de parede SOHO, Slim são ideais para alojar componentes activos e passivos. Caracterizam-se por uma instalação simples e rápida. O design moderno adapta-se a qualquer escritório ou casa. O armário tem 2 opções de instalação separadas: Uma calha 3U vertical rotativa é fixada à frente. Em alternativa, esta também pode ser posicionada horizontalmente ou em ângulo. Uma calha horizontal 2U é fixada na parte posterior (fixa), que pode ser utilizada para componentes de rede passivos, por exemplo. Os orifícios de montagem perfurados em toda a área inferior da caixa também permitem a instalação de componentes que não são compatíveis com 483 mm (19") (por exemplo, routers DSL, etc.).

### Os armários DIGITUS® para montagem na parede são fabricados, concebidos e desenvolvidos para satisfazer as elevadas exigências das infra-estruturas de TI.

- Classe de protecção IP20
- Caixa bloqueável com painel de policarbonato transparente
- A parte superior da caixa pode ser aberta até 80°
- O mecanismo de paragem da porta em aço mantém a porta aberta
- Bloqueio de 1 ponto e 4 pontos
- 2 opções de instalação separadas de 483 mm (19"): 3U vertical (rotativo), 2U horizontal (fixo)
- Profundidade máxima de instalação (da calha vertical dianteira ao batente na calha horizontal traseira): Aprox. 265 mm
- Profundidade máxima de instalação (da calha vertical frontal ao batente traseiro da parede): Aprox. 355 mm

- Chapa de aço de 2,0 mm de espessura com elevada capacidade de carga, revestida a pó
- Cortes pré-perfurados para passagem de cabos
- Ranhuras de ventilação para ventilação ativa e passiva
- Área para braçadeiras de cabos
- Área inferior da caixa com orifícios de montagem perfurados para montagem de equipamento que não seja compatível com 483 mm (19")
- A placa de montagem está disponível como opção
- Dimensões do suporte da ventoinha: 57,5 x 57,5 mm
- Espaçamento dos furos para montagem do ventilador: 50 x 50 mm (3,5 mm de diâmetro)

### Attributes

- Cabinet type: Wall mounting cabinet, home automation
- Color: black, RAL 9005
- Depth: 475 mm
- Front door: Glass door, single opening
- Load capacity: 30 kg
- Side panels: Both sides
- Units: 5
- Width: 525 mm
- IP protection class: IP20
- Mounted: yes

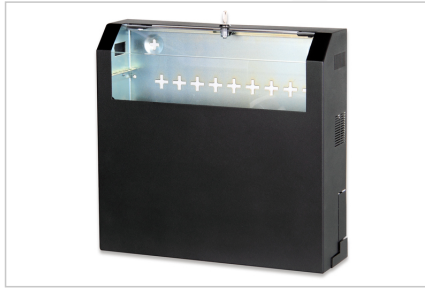
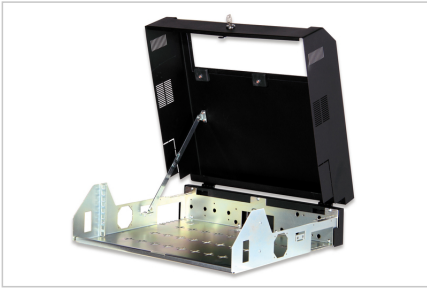
### Package contents

- 2 x chave

## Logistics

	Number (pcs)	Weight (kg)	Depth (cm)	Width (cm)	Height (cm)	cm³
Packaging Unit Carton	1	9.50	50.00	53.00	16.00	42,400.00
Packaging Unit Inside	1	9.50	50.00	53.00	16.00	42,400.00
Packaging Unit Single	1	9.50	50.00	53.00	16.00	42,400.00
Net single without Packaging	1	8.50	47.50	52.50	15.60	0.00

**More images:**



**Safety notes**

- Ensure adequate ventilation to prevent the installed devices from overheating.
- Network cabinets should not be overfilled and the ventilation openings must not be blocked.
- Cables should be laid neatly and organized in cable ducts or trays.
- Use surge protection devices to protect sensitive devices from power surges or lightning strikes.
- Avoid moisture or wetness while observing the respective IP protection class.
- Ensure that the cabinet and the devices used are properly earthed.
- In regions with frequent thunderstorm activity, professional lightning protection should be integrated into the power supply.
- To avoid uneven loading, always mount the heaviest units at the bottom of the cabinet.
- Disconnect the installed devices from the power supply during maintenance or installation work.

**EU responsible person**

EU based economic operator ensuring the product complies with the required regulations.

ASSMANN Electronic GmbH  
Auf dem Schüffel 3  
Lüdenscheid, Germany  
<https://www.assmann.com>  
[info@assmann.com](mailto:info@assmann.com)