

DIGITUS® Contenitore per montaggio a parete - SOHO, Slim

DN-19 04U-PB-B

EAN 4016032345282



Contenitore a parete, SOHO, Slim, 156x525x475 mm 3U girevole, 2U fisso, colore nero (RAL 9005)

Le custodie da parete SOHO, Slim sono ideali per alloggiare componenti attivi e passivi. Sono caratterizzati da un'installazione semplice e rapida. Il design moderno si adatta a qualsiasi ufficio o casa. L'involucro dispone di 2 opzioni di installazione separate: Una guida verticale 3U ruotabile è fissata alla parte anteriore. In alternativa, può essere posizionata anche in orizzontale o ad angolo. Sul retro è fissata una guida orizzontale da 2U (fissa), che può essere utilizzata, ad esempio, per i componenti di rete passivi. I fori di montaggio perforati in tutta l'area inferiore dell'alloggiamento consentono di installare anche componenti non compatibili con i 483 mm (19") (ad es. router DSL, ecc.).

Gli armadi a parete DIGITUS® sono prodotti, progettati e sviluppati per soddisfare le elevate esigenze delle infrastrutture IT.

- Grado di protezione IP20
- Alloggiamento con serratura e lastra in policarbonato trasparente
- La parte superiore dell'alloggiamento può essere aperta fino a 80°.
- Il meccanismo di arresto della porta in acciaio mantiene la porta aperta
- Bloccaggio a 1 punto e a 4 punti
- 2 opzioni di installazione separate da 483 mm (19"): 3U verticale (ruotabile), 2U orizzontale (fisso)
- Profondità massima di installazione (dalla guida verticale anteriore all'arresto sulla guida orizzontale posteriore): Circa 265 mm
- Profondità massima di installazione (dalla guida verticale anteriore alla battuta a muro posteriore): Circa 355 mm

- Lamiera d'acciaio di 2,0 mm di spessore con elevata capacità di carico, verniciata a polvere
- Fori preforati per il passaggio dei cavi
- Fessure di ventilazione per la ventilazione attiva e passiva
- Area per le fascette
- Area inferiore dell'alloggiamento con fori di montaggio perforati per il montaggio di apparecchiature non compatibili con 483 mm (19")
- La piastra di montaggio è disponibile come opzione
- Dimensioni del montaggio della ventola: 57,5 x 57,5 mm
- Distanza tra i fori per il montaggio della ventola: 50 x 50 mm (diametro 3,5 mm)

Attributes

- Capacità di carico: 30 kg
- Colore: nero, RAL 9005
- Larghezza: 525 mm
- Pannelli laterali: Entrambi i lati
- Porta anteriore: Porta in vetro, apertura singola
- Profondità: 475 mm
- Tipo di armadio: Armadio a parete, domestica
- Unità: 5
- Classe di protezione IP: IP20
- Installato: sì

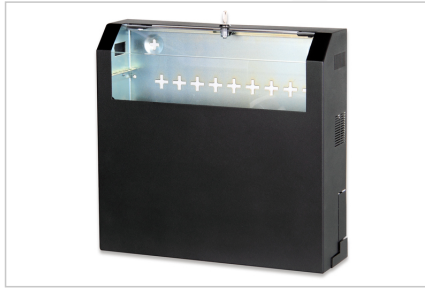
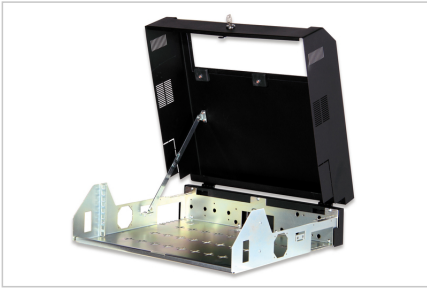
Package contents

- 2 x chiave

Logistics

	Number (pcs)	Weight (kg)	Depth (cm)	Width (cm)	Height (cm)	cm ³
Packaging Unit Carton	1	9.50	50.00	53.00	16.00	42,400.00
Packaging Unit Inside	1	9.50	50.00	53.00	16.00	42,400.00
Packaging Unit Single	1	9.50	50.00	53.00	16.00	42,400.00
Net single without Packaging	1	8.50	47.50	52.50	15.60	0.00

More images:



Safety notes

- Assicurare una ventilazione adeguata per evitare il surriscaldamento dei dispositivi installati.
- Gli armadi di rete non devono essere riempiti eccessivamente e le aperture di ventilazione non devono essere bloccate.
- I cavi devono essere posati in modo ordinato e organizzati in canaline o vassoi.
- Utilizzate dispositivi di protezione contro le sovratensioni per proteggere i dispositivi sensibili da sovratensioni o fulmini.
- Evitare l'umidità o il bagnato rispettando il rispettivo grado di protezione IP.
- Assicurarsi che l'involucro e i dispositivi utilizzati siano correttamente collegati a terra.
- Nelle regioni con frequente attività temporalesca, la protezione professionale contro i fulmini dovrebbe essere integrata nell'alimentazione.
- Per evitare carichi irregolari, montare sempre le unità più pesanti nella parte inferiore dell'armadio.
- Scollegare i dispositivi installati dall'alimentazione durante i lavori di manutenzione o installazione.

EU responsible person

EU based economic operator ensuring the product complies with the required regulations.

ASSMANN Electronic GmbH
Auf dem Schüffel 3
Lüdenscheid, Germany
<https://www.assmann.com>
info@assmann.com