

DIGITUS® Boîtier mural - SOHO, Slim

DN-19 04U-PB-B

EAN 4016032345282



Coffret mural, SOHO, Slim, 156x525x475mm 3U rotatives, 2U fixes, couleur noire (RAL 9005)

Les boîtiers muraux SOHO, Slim sont idéaux pour loger des composants actifs et passifs. Ils se caractérisent par une installation simple et un gain de temps. Leur design moderne s'adapte à tout bureau ou domicile. Le boîtier dispose de 2 possibilités de montage séparées : Un rail vertical rotatif de 3U est fixé sur la face avant. Celui-ci peut également être positionné horizontalement ou en biais. À l'arrière, un rail horizontal 2U (fixe) peut être utilisé, par exemple, pour des composants réseau passifs. Grâce aux trous de montage découpés dans toute la partie inférieure du boîtier, il est également possible d'installer des composants non compatibles 483 mm (19") (p. ex. routeurs DSL, etc.)

Les boîtiers muraux DIGITUS® ont été fabriqués, conçus et développés pour répondre aux exigences élevées de l'infrastructure informatique.

- Classe de protection IP20
- Boîtier verrouillable avec vitre transparente en polycarbonate
- la partie supérieure du boîtier peut s'ouvrir jusqu'à 80°.
- le mécanisme d'arrêt de la porte en acier maintient la porte ouverte
- verrouillage à quatre points en 1 point
- 2 possibilités de montage séparées de 483 mm (19") : 3U verticales (rotatives), 2U horizontales (fixes)
- Profondeur de montage max. (du rail vertical avant à la butée du rail horizontal arrière) : Environ 265 mm
- Profondeur de montage max. (du rail vertical avant à la butée de la paroi arrière) : Environ 355 mm

- tôle d'acier de 2,0 mm d'épaisseur avec une grande capacité de charge, revêtu par poudre
- Découpes prédécoupées pour le passage des câbles
- Fentes d'aération pour une ventilation active et passive
- Zone pour les colliers de serrage
- Partie inférieure du boîtier avec trous de montage découpés pour le montage d'équipements non compatibles 483 mm (19")
- plaque de montage disponible en option
- Dimensions du logement du ventilateur : 57,5 x 57,5 mm
- Espacement des trous de montage du ventilateur : 50 x 50 mm (3,5 mm de diamètre)

Attributes

- Capacité de charge: 30 kg
- Couleur: noir, RAL 9005
- Largeur: 525 mm
- Panneau avant: Porte vitrée, un battant
- Panneaux latéraux: 2 côtés
- Profondeur: 475 mm
- Type d'armoire: Armoire murale, domotique
- Unités: 5
- Indice de protection IP: IP20
- Montage: Oui

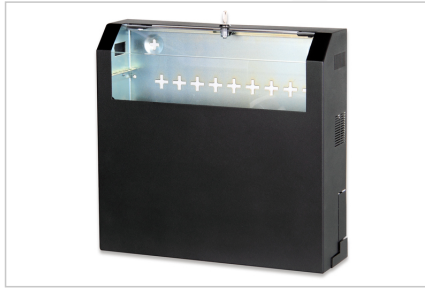
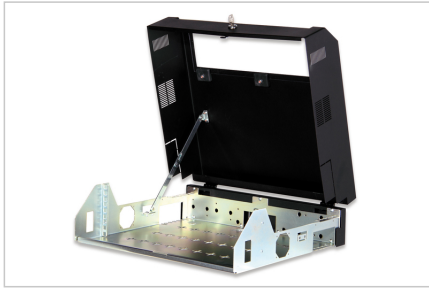
Package contents

- 2 x clés

Logistics

	Number (pcs)	Weight (kg)	Depth (cm)	Width (cm)	Height (cm)	cm ³
Packaging Unit Carton	1	9.50	50.00	53.00	16.00	42,400.00
Packaging Unit Inside	1	9.50	50.00	53.00	16.00	42,400.00
Packaging Unit Single	1	9.50	50.00	53.00	16.00	42,400.00
Net single without Packaging	1	8.50	47.50	52.50	15.60	0.00

More images:



Safety notes

- Veillez à ce que la ventilation soit suffisante pour éviter la surchauffe des appareils installés.
- Les armoires réseau ne doivent pas être surchargées et les ouvertures d'aération ne doivent pas être bloquées.
- Les câbles doivent être posés de manière ordonnée et organisés dans des goulottes ou des plateaux à câbles.
- Utilisez des appareils de protection contre les surtensions pour protéger les appareils sensibles contre les pics de courant ou la foudre.
- Évitez l'humidité ou le mouillage en respectant la classe de protection IP correspondante.
- Veillez à ce que l'armoire et les appareils utilisés soient correctement mis à la terre.
- Dans les régions où l'activité orageuse est fréquente, il convient d'intégrer un paratonnerre professionnel dans l'alimentation électrique.
- Pour éviter une charge inégale, montez toujours les unités les plus lourdes en bas de l'armoire.
- Lors de travaux de maintenance ou d'installation, ils déconnectent les appareils installés de l'alimentation électrique.

EU responsible person

EU based economic operator ensuring the product complies with the required regulations.

ASSMANN Electronic GmbH
Auf dem Schüffel 3
Lüdenscheid, Germany
<https://www.assmann.com>
info@assmann.com