

# DIGITUS® Caja mural - SOHO, Slim

DN-19 04U-PB-B

EAN 4016032345282



## Caja mural, SOHO, Slim, 156x525x475mm 3U giratorias, 2U fijas, color negro (RAL 9005)

Las cajas murales SOHO, Slim, son ideales para alojar componentes activos y pasivos. Se caracterizan por una instalación sencilla y rápida. Su moderno diseño se adapta a cualquier oficina o vivienda. La caja tiene 2 opciones de instalación independientes: En la parte frontal se fija un carril vertical 3U giratorio. También se puede colocar en horizontal o en ángulo. En la parte trasera (fija) hay un rail horizontal 2U que puede utilizarse, por ejemplo, para componentes de red pasivos. Los orificios de montaje perforados en toda la zona inferior de la carcasa también permiten instalar componentes no compatibles con 483 mm (19") (por ejemplo, routers DSL, etc.).

### Los armarios murales DIGITUS® se fabrican, diseñan y desarrollan para satisfacer las elevadas exigencias de las infraestructuras informáticas.

- Clase de protección IP20
- Carcasa con cerradura y panel de policarbonato transparente
- La parte superior de la carcasa puede abrirse hasta 80°.
- El mecanismo de tope de acero mantiene la puerta abierta
- Bloqueo de 1 punto 4 puntos
- 2 opciones de instalación separadas de 483 mm (19"): 3U vertical (giratoria), 2U horizontal (fija)
- Profundidad máxima de instalación (desde el rail vertical delantero hasta el tope en el rail horizontal trasero): Aprox. 265 mm
- Profundidad máxima de instalación (desde el rail vertical delantero hasta el tope trasero de la pared): Aprox. 355 mm

- Chapa de acero de 2,0 mm de espesor con gran capacidad de carga, con recubrimiento en polvo
- Recortes preperforados para el paso de cables
- Ranuras de ventilación activa y pasiva
- Zona para bridas
- Zona inferior de la carcasa con orificios de montaje perforados para montar equipos no compatibles con 483 mm (19")
- Placa de montaje disponible opcionalmente
- Dimensiones del soporte del ventilador: 57,5 x 57,5 mm
- Distancia entre orificios para el montaje del ventilador: 50 x 50 mm (3,5 mm de diámetro)

### Atributos

- Ancho: 525 mm
- Capacidad de carga: 30 kg
- Color: negro, RAL 9005
- Paneles laterales: Ambos lados
- Profundidad: 475 mm
- Puerta delantera: Puerta de cristal, apertura simple
- Tipo de armario: Armario de pared, doméstica
- Unidades: 5
- Clase de protección IP: IP20
- Montado: sí

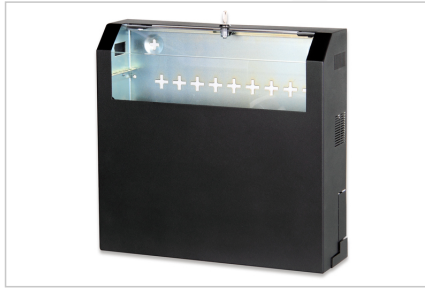
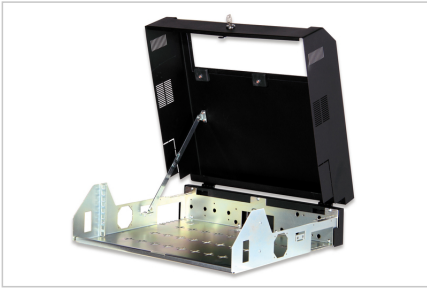
### Package contents

- 2 x llave

## Logistics

	Number (pcs)	Weight (kg)	Depth (cm)	Width (cm)	Height (cm)	cm <sup>3</sup>
Packaging Unit Carton	1	9.50	50.00	53.00	16.00	42,400.00
Packaging Unit Inside	1	9.50	50.00	53.00	16.00	42,400.00
Packaging Unit Single	1	9.50	50.00	53.00	16.00	42,400.00
Net single without Packaging	1	8.50	47.50	52.50	15.60	0.00

**More images:**



**Safety notes**

- Garantice una ventilación adecuada para evitar el sobrecalentamiento de los dispositivos instalados.
- Los armarios de red no deben llenarse en exceso y las aberturas de ventilación no deben bloquearse.
- Los cables deben colocarse ordenadamente y organizarse en canaletas o bandejas.
- Utiliza dispositivos de protección contra sobretensiones para proteger los aparatos sensibles de subidas de tensión o rayos.
- Evite la humedad respetando la clase de protección IP correspondiente.
- Asegúrese de que la caja y los dispositivos utilizados están correctamente conectados a tierra.
- En regiones con tormentas eléctricas frecuentes, debe integrarse una protección profesional contra los rayos en el suministro eléctrico.
- Para evitar una carga desigual, monte siempre las unidades más pesadas en la parte inferior del armario.
- Desconecte los dispositivos instalados de la fuente de alimentación durante los trabajos de mantenimiento o instalación.

**EU responsible person**

EU based economic operator ensuring the product complies with the required regulations.

ASSMANN Electronic GmbH  
Auf dem Schüffel 3  
Lüdenscheid, Germany  
<https://www.assmann.com>  
[info@assmann.com](mailto:info@assmann.com)