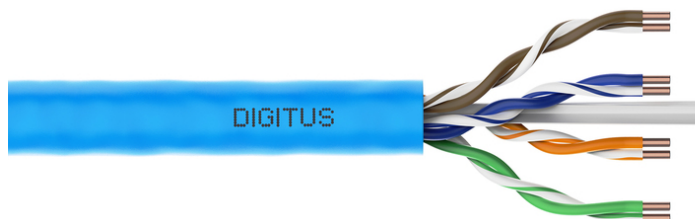


# DIGITUS® CAT 6A U/UTP installationskabel, 500 m, simplex, Eca

DK-1613-A-VH-5

EAN 4016032344209



## CAT 6A U-UTP installationskabel, 500 MHz Eca (EN 50575), AWG 23/1, 500 m rulle, Sx, blå

Digitus Cat 6A U/UTP installationskabel är konstruerad för användning i strukturerade datacenter och byggnadskablar i enlighet med ISO/IEC 11801, DIN EN 50288-11-1, DIN EN 50173, IEC 60332-1. Kabeln är idealisk för överföring av analoga och digitala data och stöder POE och POE+.

### Framtidsinriktade standarder och hög kvalitet för ditt nätverk.

- Fysikaliska egenskaper:
- Ledare: Avskalad koppartråd, AWG 23/1
- Isolering: HD-PE (polyeten med hög densitet)
- Totalt antal isolerade ledare: 8, tvinnade till 4 par
- Färgkod: Blåvit, orangevit, grönvit, brunvit
- Skärmning av de enskilda paren: Ingen
- Övergripande avskärmning: Ingen
- Yttre mantel: Eca till B2ca enligt EN 50575; LSZH
- Ytermantelns tjocklek (nominell): 0,5 mm (Eca); 0,6 mm (Dca); 1,2 mm (Cca); 1,4 mm (B2ca)
- Färg på ytterhöljet: Ljusblå (RAL 5012)
- Mekaniska egenskaper:
- Dragavlastning: 150N max.
- Dynamisk böjningsradie: 8x AD mm min.
- Statisk böjningsradie: 4x AD mm min.
- Temperaturområde för transport och förvaring: -20 °C till +60 °C
- Drifttemperaturområde: -20 °C till +75 °C

- Temperaturområde för installation: 0 °C till +50 °C
- Yttre diameter simplex (nominell): 7,1 mm (Eca); 7,3 mm (Dca); 7,4 mm (Cca); 7,6 mm (B2ca)
- Vikt (kg/km): 53 kg (Eca); 54 kg (Dca); 55 kg (Cca); 56 kg (B2ca)
- Elektriska egenskaper:
- Impedans: 100±50Ω @ 1 - 600MHz
- Kapacitans: 40 pF/m nominellt @ 1 KHz
- Kapacitans obalans (par-jord): 1,6 pF/m max. @ 1 KHz
- Isolationsresistans: 5 GΩm x km min.
- Slingmotstånd: max 147 ohm/km (max 2 % obalanserat motstånd)
- Driftspänning: 72 Vdc max.
- Kopplingsdämpning: CA-Typ 2
- Fasfördröjning: 450 nS/100 m max.
- Tidsfördröjning: 10 nS/100 m max.
- Avskiljningsklass: "c" enligt EN 50174-2
- NVP: 70 PROCENT

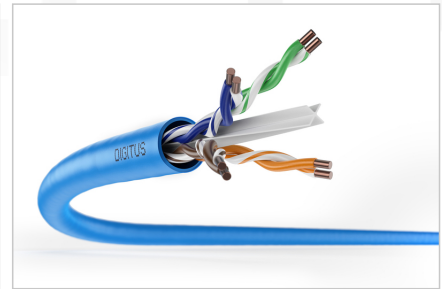
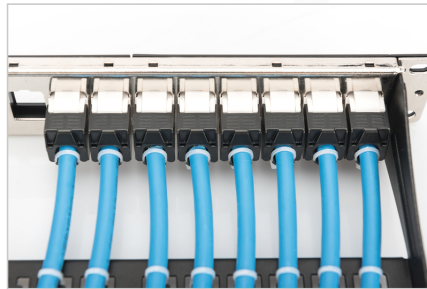
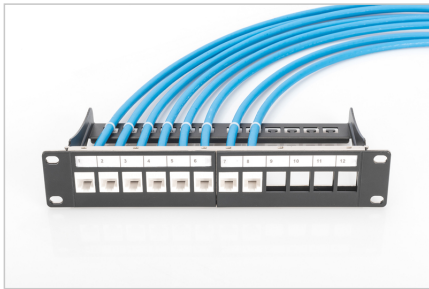
### Attributes

- Sortiment: Partvinnade installationskablar
- Kategori: CAT 6A
- Skärmning: U-UTP, oskärmad
- CPR: Eca
- Längd: 500 m
- Färg: ljusblå
- Mantel: LSOH
- Struktur: 4 x 2 AWG 23/1, solid partvinnad

### Logistics

|                              | Number (pcs) | Weight (kg) | Depth (cm) | Width (cm) | Height (cm) | cm <sup>3</sup> |
|------------------------------|--------------|-------------|------------|------------|-------------|-----------------|
| Packaging Unit Carton        | 1            | 27.60       | 50.00      | 50.00      | 22.00       | 55,000.00       |
| Packaging Unit Inside        | 1            | 27.60       | 50.00      | 50.00      | 22.00       | 55,000.00       |
| Packaging Unit Single        | 1            | 27.60       | 50.00      | 50.00      | 22.00       | 55,000.00       |
| Net single without Packaging | 1            | 0.00        | 0.00       | 0.00       | 0.00        | 0.00            |

More images:



**DIGITUS**

AWG 23/1  
500 MHz  
10 Gbit Ethernet  
207/75°  
LSZH  
E<sub>ca</sub> CPD class

**CAT 6<sub>A</sub> U/UTP Installation Cable, 500m, Simplex, E<sub>ca</sub>**

**DIGITUS**

DK-1613-A-VH-S // CAT 6<sub>A</sub> U/UTP Installation Cable, 500m, Simplex, E<sub>ca</sub>

Anwendungsbeispiel  
Example of use

**DIGITUS**

DK-1613-A-VH-S // CAT 6<sub>A</sub> U/UTP Installation Cable, 500m, Simplex, E<sub>ca</sub>

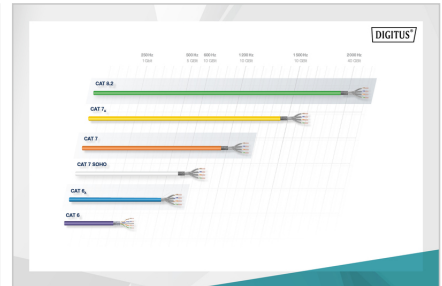
Kabelquerschnitt  
Cable cross section

**DIGITUS**

| Produktdaten / Product Information   | Physikalische Spezifikationen / Physical Properties  |
|--|--|
| <b>Bestandteile / Components</b><br>Kabel / Cable<br>Kabel / Cable                       | <b>Material / Material</b><br>Kabel / Cable<br>Kabel / Cable                               |
| <b>Technische Eigenschaften / Technical Properties</b><br>Kabel / Cable<br>Kabel / Cable | <b>Mechanische Eigenschaften / Mechanical Properties</b><br>Kabel / Cable<br>Kabel / Cable |

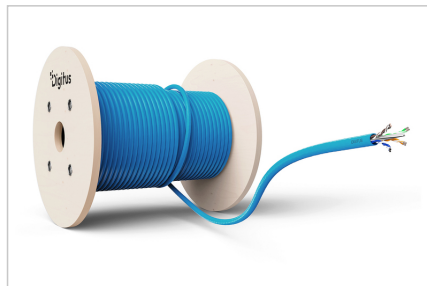
**DIGITUS**

| Leistungsebenen / Power Levels | PS NEXT | ACR | PS crosstalk | AL | SLRXT | PSRXT |
|--------------------------------|---------|-----|--------------|----|-------|-------|
| 100m                           | 45      | 45  | 45           | 45 | 45    | 45    |
| 150m                           | 42      | 42  | 42           | 42 | 42    | 42    |
| 200m                           | 38      | 38  | 38           | 38 | 38    | 38    |
| 250m                           | 35      | 35  | 35           | 35 | 35    | 35    |
| 300m                           | 32      | 32  | 32           | 32 | 32    | 32    |
| 350m                           | 28      | 28  | 28           | 28 | 28    | 28    |
| 400m                           | 25      | 25  | 25           | 25 | 25    | 25    |
| 450m                           | 22      | 22  | 22           | 22 | 22    | 22    |
| 500m                           | 18      | 18  | 18           | 18 | 18    | 18    |



**DIGITUS**

| UVP Konformität / UVP Compliance | Bestandteile / Components | Leistungsebenen / Power Levels | Adaptoren der conforming Reihe / Adapters of the conforming series                   | Zusammenfassung / Summary |
|----------------------------------|---------------------------|--------------------------------|--|---------------------------|
| B2 <sub>ca</sub>                 | Stark hoch / Very high    | 1+                             | • Spinnverdrillung<br>• Kreuzverdrillung<br>• Kreuzverdrillung<br>• Kreuzverdrillung | s                         |
| C <sub>ca</sub>                  | Hoch / High               | 3                              | • Spinnverdrillung<br>• Kreuzverdrillung   | d                         |
| D <sub>ca</sub>                  | Mittel / Medium           | 3                              | • Spinnverdrillung<br>• Kreuzverdrillung   | a                         |
| E <sub>ca</sub>                  | Gering / Low              | 3                              | • Spinnverdrillung<br>• Kreuzverdrillung   | a                         |



Safety notes

- Datakabler får inte böjas, sträckas eller vridas för mycket. Skarpa böjor kan skada kabelns mantel och leda till fel eller kortslutning.
- Installation endast av utbildad fackpersonal.
- Installation endast i torra utrymmen.
- Datakabeln får inte vara i direkt kontakt med andra elektriska kablar eller högspänningskällor för att undvika elektromagnetiska störningar.

EU responsible person

EU based economic operator ensuring the product complies with the required regulations.

ASSMANN Electronic GmbH  
Auf dem Schüffel 3  
Lüdenscheid, Germany  
<https://www.assmann.com>  
[info@assmann.com](mailto:info@assmann.com)