

DIGITUS® Cabo de dados CAT 6A U/UTP - cabo de instalação, 500 m, simplex, Eca

DK-1613-A-VH-5

EAN 4016032344209



Cabo de dados CAT 6A U-UTP - cabo de instalação, 500 MHz Eca (EN 50575), AWG 23/1, bobina de 500 m, Sx, azul

O cabo de instalação Digitus Cat 6A U/UTP foi concebido para utilização em centros de dados estruturados e cablagem de edifícios, em conformidade com as normas ISO/IEC 11801, DIN EN 50288-11-1, DIN EN 50173, IEC 60332-1. O cabo é ideal para a transmissão de dados analógicos e digitais e suporta POE e POE+.

Padrões orientados para o futuro e qualidade de topo de gama para a sua rede.

- Propriedades físicas:
- Condutor: Fio de cobre nu, AWG 23/1
- Isolamento: HD-PE (Polietileno de Alta Densidade)
- Número total de condutores isolados: 8, torcidos em 4 pares
- Código de cores: Azul-branco, laranja-branco, verde-branco, castanho-branco
- Blindagem dos pares individuais: Nenhuma
- Blindagem global: Nenhuma
- Bainha exterior: Eca a B2ca em conformidade com a norma EN 50575; LSZH
- Espessura da bainha exterior (nominal): 0,5 mm (Eca); 0,6 mm (Dca); 1,2 mm (Cca); 1,4 mm (B2ca)
- Cor do invólucro exterior: azul claro (RAL 5012)
- Propriedades mecânicas:
- Alívio de tensão: 150N máx.
- Raio de curvatura dinâmico: 8x AD mm min.
- Raio de curvatura estática: 4x AD mm min.
- Gama de temperaturas de transporte e armazenamento: -20 °C a +60 °C

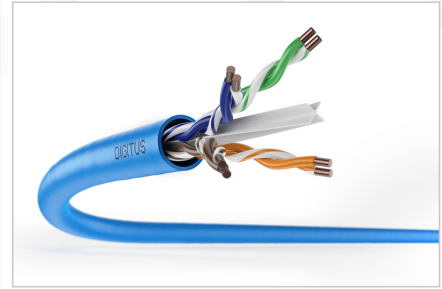
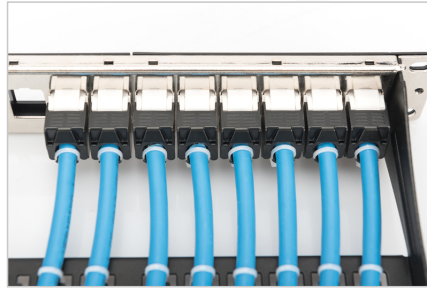
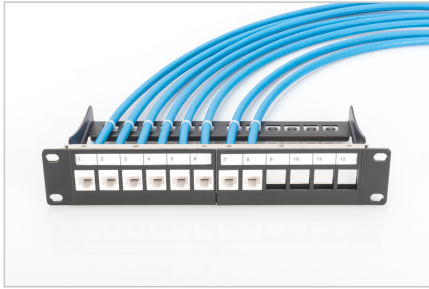
- Gama de temperaturas de funcionamento: -20 °C a +75 °C
- Gama de temperaturas de instalação: 0 °C a +50 °C
- Diâmetro exterior simplex (nominal): 7,1 mm (Eca); 7,3 mm (Dca); 7,4 mm (Cca); 7,6 mm (B2ca)
- Peso (kg/km): 53 kg (Eca); 54 kg (Dca); 55 kg (Cca); 56 kg (B2ca)
- Propriedades eléctricas:
- Impedância: 100±5Ohm @ 1 - 600MHz
- Capacitância: 40 pF/m nominal a 1KHz
- Desequilíbrio de capacitância (par-terra): 1,6 pF/m máx. a 1KHz
- Resistência de isolamento: 5 GOhm x km min.
- Resistência do laço: 147 Ohm/km máx. (2% máx. de resistência não equilibrada)
- Tensão de funcionamento: 72 Vdc máx.
- Atenuação do acoplamento: CA-Tipo 2
- Atraso de fase: 450 nS/100 m máx.
- Atraso temporal: 10 nS/100 m máx.
- Classe de separação: "c" de acordo com a norma EN 50174-2
- NVP: 70%

Attributes

- Assortment: Twisted Pair Installation Cables
- Category: CAT 6A
- Shielding: U-UTP, unshielded
- CPR: Eca
- Length: 500 m
- Color: light-blue
- Jacket: LSOH
- Structure: 4 x 2 AWG 23/1, solid twisted pair

Logistics						
	Number (pcs)	Weight (kg)	Depth (cm)	Width (cm)	Height (cm)	cm³
Packaging Unit Carton	1	27.60	50.00	50.00	22.00	55,000.00
Packaging Unit Inside	1	27.60	50.00	50.00	22.00	55,000.00
Packaging Unit Single	1	27.60	50.00	50.00	22.00	55,000.00
Net single without Packaging	1	0.00	0.00	0.00	0.00	0.00

More images:



DIGITUS

AWG 23/1
500 MHz
10 Gbit Ethernet
CAT 6a
20°/75°
LSZH
Eca
CPL class

CAT 6a U/UTP Installation Cable, 500m, Simplex, Eca

DIGITUS

DK-1613-A-VH-S // CAT 6a U/UTP Installation Cable, 500m, Simplex, Eca

Anwendungsbeispiel
Example of use

DIGITUS

DK-1613-A-VH-S // CAT 6a U/UTP Installation Cable, 500m, Simplex, Eca

Kabelquerschnitt
Cable cross section

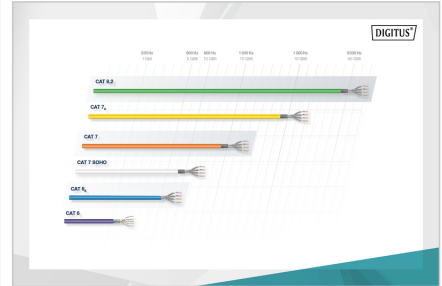
DIGITUS

Produktdaten / Product Information	Physikalische Spezifikationen / Physical Properties
Bestellnummer / Order Number: DK-1613-A-VH-S (500m, Simplex, Eca)	Standard / Standard: EN 50384-2-10, EN 50384-2-11, EN 50384-2-12, EN 50384-2-13, EN 50384-2-14, EN 50384-2-15, EN 50384-2-16, EN 50384-2-17, EN 50384-2-18, EN 50384-2-19, EN 50384-2-20, EN 50384-2-21, EN 50384-2-22, EN 50384-2-23, EN 50384-2-24, EN 50384-2-25, EN 50384-2-26, EN 50384-2-27, EN 50384-2-28, EN 50384-2-29, EN 50384-2-30, EN 50384-2-31, EN 50384-2-32, EN 50384-2-33, EN 50384-2-34, EN 50384-2-35, EN 50384-2-36, EN 50384-2-37, EN 50384-2-38, EN 50384-2-39, EN 50384-2-40, EN 50384-2-41, EN 50384-2-42, EN 50384-2-43, EN 50384-2-44, EN 50384-2-45, EN 50384-2-46, EN 50384-2-47, EN 50384-2-48, EN 50384-2-49, EN 50384-2-50, EN 50384-2-51, EN 50384-2-52, EN 50384-2-53, EN 50384-2-54, EN 50384-2-55, EN 50384-2-56, EN 50384-2-57, EN 50384-2-58, EN 50384-2-59, EN 50384-2-60, EN 50384-2-61, EN 50384-2-62, EN 50384-2-63, EN 50384-2-64, EN 50384-2-65, EN 50384-2-66, EN 50384-2-67, EN 50384-2-68, EN 50384-2-69, EN 50384-2-70, EN 50384-2-71, EN 50384-2-72, EN 50384-2-73, EN 50384-2-74, EN 50384-2-75, EN 50384-2-76, EN 50384-2-77, EN 50384-2-78, EN 50384-2-79, EN 50384-2-80, EN 50384-2-81, EN 50384-2-82, EN 50384-2-83, EN 50384-2-84, EN 50384-2-85, EN 50384-2-86, EN 50384-2-87, EN 50384-2-88, EN 50384-2-89, EN 50384-2-90, EN 50384-2-91, EN 50384-2-92, EN 50384-2-93, EN 50384-2-94, EN 50384-2-95, EN 50384-2-96, EN 50384-2-97, EN 50384-2-98, EN 50384-2-99, EN 50384-2-100
Bestellnummer / Order Number: DK-1613-A-VH-S (500m, Simplex, Eca)	Standard / Standard: EN 50384-2-10, EN 50384-2-11, EN 50384-2-12, EN 50384-2-13, EN 50384-2-14, EN 50384-2-15, EN 50384-2-16, EN 50384-2-17, EN 50384-2-18, EN 50384-2-19, EN 50384-2-20, EN 50384-2-21, EN 50384-2-22, EN 50384-2-23, EN 50384-2-24, EN 50384-2-25, EN 50384-2-26, EN 50384-2-27, EN 50384-2-28, EN 50384-2-29, EN 50384-2-30, EN 50384-2-31, EN 50384-2-32, EN 50384-2-33, EN 50384-2-34, EN 50384-2-35, EN 50384-2-36, EN 50384-2-37, EN 50384-2-38, EN 50384-2-39, EN 50384-2-40, EN 50384-2-41, EN 50384-2-42, EN 50384-2-43, EN 50384-2-44, EN 50384-2-45, EN 50384-2-46, EN 50384-2-47, EN 50384-2-48, EN 50384-2-49, EN 50384-2-50, EN 50384-2-51, EN 50384-2-52, EN 50384-2-53, EN 50384-2-54, EN 50384-2-55, EN 50384-2-56, EN 50384-2-57, EN 50384-2-58, EN 50384-2-59, EN 50384-2-60, EN 50384-2-61, EN 50384-2-62, EN 50384-2-63, EN 50384-2-64, EN 50384-2-65, EN 50384-2-66, EN 50384-2-67, EN 50384-2-68, EN 50384-2-69, EN 50384-2-70, EN 50384-2-71, EN 50384-2-72, EN 50384-2-73, EN 50384-2-74, EN 50384-2-75, EN 50384-2-76, EN 50384-2-77, EN 50384-2-78, EN 50384-2-79, EN 50384-2-80, EN 50384-2-81, EN 50384-2-82, EN 50384-2-83, EN 50384-2-84, EN 50384-2-85, EN 50384-2-86, EN 50384-2-87, EN 50384-2-88, EN 50384-2-89, EN 50384-2-90, EN 50384-2-91, EN 50384-2-92, EN 50384-2-93, EN 50384-2-94, EN 50384-2-95, EN 50384-2-96, EN 50384-2-97, EN 50384-2-98, EN 50384-2-99, EN 50384-2-100

DIGITUS

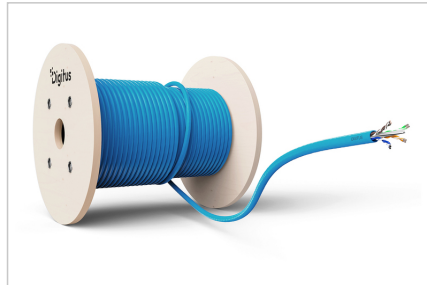
Leistungsparameter / Transmission Properties

Typwert	AVT	MACT	PN NEXT	ACR	PS NEXT	AL	SLNEXT	PS NEXT
100	48	48	48	48	48	48	48	48
1	12	12	12	12	12	12	12	12
10	12	12	12	12	12	12	12	12
100	12	12	12	12	12	12	12	12
1000	12	12	12	12	12	12	12	12
10000	12	12	12	12	12	12	12	12
100000	12	12	12	12	12	12	12	12
1000000	12	12	12	12	12	12	12	12
10000000	12	12	12	12	12	12	12	12
100000000	12	12	12	12	12	12	12	12
1000000000	12	12	12	12	12	12	12	12



DIGITUS

ENF Konformität / ENF Compliance	Bestandteile / Components	Leistungsparameter / Power Parameters	Abmessungen / Dimensions	Zusatzinformationen / Additional Information
B2ca	Stahl hoch / High Steel	1+	• Spinnverfäbrung • Spinnverfäbrung • Spinnverfäbrung	• Spinnverfäbrung • Spinnverfäbrung • Spinnverfäbrung
Cca	Hoch / High	3	• Spinnverfäbrung • Spinnverfäbrung • Spinnverfäbrung	• Spinnverfäbrung • Spinnverfäbrung • Spinnverfäbrung
Dca	Hoch / High	3	• Spinnverfäbrung • Spinnverfäbrung • Spinnverfäbrung	• Spinnverfäbrung • Spinnverfäbrung • Spinnverfäbrung
Eca	Gering / Low	3	• Spinnverfäbrung • Spinnverfäbrung • Spinnverfäbrung	• Spinnverfäbrung • Spinnverfäbrung • Spinnverfäbrung
Cca	sta	d1	a1	



Safety notes

- Data cables must not be bent, stretched or twisted excessively. Sharp bends can damage the cable sheath and lead to failures or short circuits.
- Installation only by trained specialists.
- Installation only in dry rooms.
- The data cable must not be in direct contact with other electrical cables or high-voltage sources in order to avoid electromagnetic interference.

EU responsible person

EU based economic operator ensuring the product complies with the required regulations.

ASSMANN Electronic GmbH
Auf dem Schüffel 3
Lüdenscheid, Germany
<https://www.assmann.com>
info@assmann.com