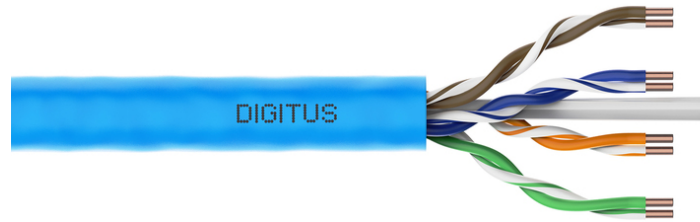


DIGITUS® CAT 6A U-UTP gevlochten paar installatiekabel

DK-1613-A-VH-5

EAN 4016032344209



CAT 6A U-UTP installatiekabel, 500 MHz Eca (EN 50575), AWG 23/1, rol van 500 m, Sx, blauw

DIGITUS® Categorie 6A U-UTP installatiekabel werden volgens de ISO/IEC 11801, TIA/586-C.2 en EN 50173 Categorie 6A specificaties ontworpen en getest. Iedere kabel bestaat uit 8 aders met kleurcodering en AWG 23 polyethyleen isolatie. De aders zijn ineengedraaid in 4 paren met verschillende draadlengtes. Bedrukte details langs de buitenmantel bevatten de merknaam en het artikelnummer. De kabel is om een houten haspel gewikkeld, wat de installatie vereenvoudigt.

Zeer goede prestaties en uitstekende kwaliteit van de aansluitingen van uw netwerk.

- Fysische eigenschappen:
- Aders: AWG 23/1 Blank koperdraad, doorsnede 0,57 mm nominaal
- Isolatie: HD-PE
- Totaal aantal geïsoleerde aders: 8, verdeelt in 4 paren
- Kleurcode: blauwwit, oranje-wit, groen-wit, bruin-wit
- Paarafscherming: geen
- Totale afscherming: geen
- Buitenmantel: Halogeenvrij (FRNC-B/LSZH-1)
- Dikte buitenmantel: 0,9 mm nominaal
- Kleur: Lichtblauw (RAL 5012)
- Mechanische eigenschappen:
- Trekbelasting: 150N max.
- Dynamische buigradius: 8x AD mm min.
- Statische buigradius: 4x AD mm min.
- Transport- en opslagtemperatuur: -20 °C tot +60 °C

- Bereik bedrijfstemperatuur: -20 °C tot +75 °C
- Installatietemperatuur: 0 °C tot +50 °C
- Uitwendige diameter: 7,0 mm nominaal
- Vlambestendigheid: IEC 60332-1
- Halogeenvrij en rookdichtheid: IEC 60754-2 & IEC 61034
- Vuurbelasting: 295 Mj/km
- Elektrische eigenschappen:
- Gemiddeld impedantie: 100±50Ωm bij 1MHz - 600MHz
- Capaciteit: 40 pF/m nominaal @ 1 KHz
- Asymmetrie capaciteit (paar aarding): 1,6 pF/m max. @ 1 KHz
- Isolatiweerstand: 5 GΩm x km min.
- Lusweerstand: 147 Ωm/km max. (2% max. weerstand ongebalanceerd)
- Werkspanning: 72 Vdc max.
- Invoegdemping 65 dB
- Faseverschuivingstijd: 450 nS/100 m max.
- Looptijdvertraging: 15 nS/100 m max.

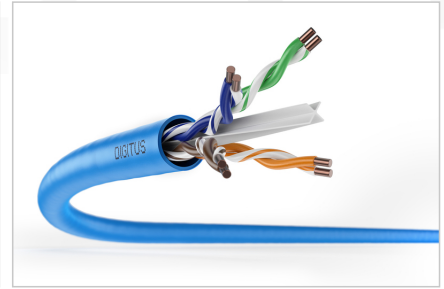
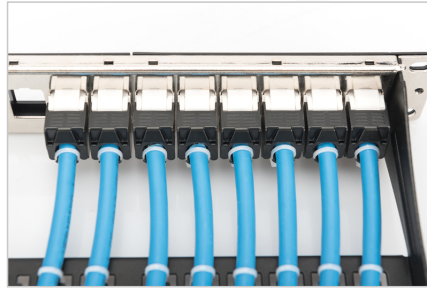
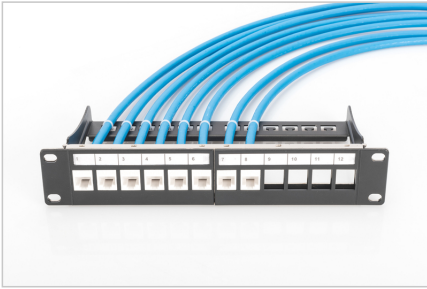
Attributes

- Assortiment: Getwist paar Installatiekabels
- Categorie: CAT 6A
- Afscherming: U-UTP, niet afgeschermd
- CPR: Eca
- Lengte: 500 m
- Kleur: lichtblauw
- Mantel: LSOH
- Structuur: 4 x 2 AWG 23/1, massief getwist paar

Logistics

	Number (pcs)	Weight (kg)	Depth (cm)	Width (cm)	Height (cm)	cm³
Packaging Unit Carton	1	27.60	50.00	50.00	22.00	55,000.00
Packaging Unit Inside	1	27.60	50.00	50.00	22.00	55,000.00
Packaging Unit Single	1	27.60	50.00	50.00	22.00	55,000.00
Net single without Packaging	1	0.00	0.00	0.00	0.00	0.00

More images:



DIGITUS

AWG 23/1
500 MHz
10 Gbit Ethernet
20/7/25
LSZH
E_{ca} Cat 6a
CPL class

CAT 6_A U/UTP Installation Cable, 500m, Simplex, E_{ca}

DIGITUS

DK-1613-A-VH-S // CAT 6_A U/UTP Installation Cable, 500m, Simplex, E_{ca}

Anwendungsbeispiel
Example of use

DIGITUS

DK-1613-A-VH-S // CAT 6_A U/UTP Installation Cable, 500m, Simplex, E_{ca}

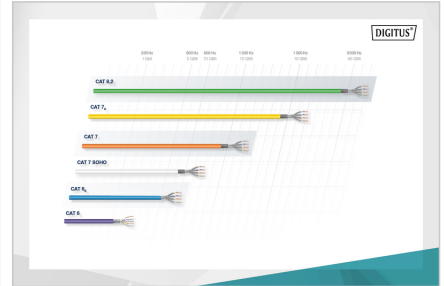
Kabelquerschnitt
Cable cross section

DIGITUS

Produktdaten / Product Information	Physikalische Spezifikationen / Physical Properties
Bestandteile / Components	Materialien / Materials
Technische Eigenschaften / Technical Characteristics	Mechanische Eigenschaften / Mechanical Properties
Umweltbedingungen / Environmental Conditions	Abmessungen / Dimensions
Zusätzliche Informationen / Additional Information	Zusätzliche Informationen / Additional Information

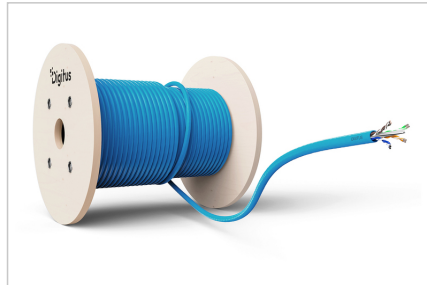
DIGITUS

Leistungsmerkmale / Performance Properties								
Standard	ANSI	TIA	ISO	IEC	EN	EN	EN	EN
1000	ANSI/TIA-568	TIA-568	ISO/IEC 11801	IEC 60603	EN 50173	EN 50173	EN 50173	EN 50173
100	ANSI/TIA-568	TIA-568	ISO/IEC 11801	IEC 60603	EN 50173	EN 50173	EN 50173	EN 50173



DIGITUS

UVP Konformität / Compliance	Bestandteile / Components	Leistungsmerkmale / Performance Properties	Abmessungen / Dimensions	Zusätzliche Informationen / Additional Information
B2 _{ca}	Stahl hoch High steel	1+	• Spannungsbügel • Zugfestigkeit • Bruchdehnung • Schlagempfindlichkeit • Temperaturbeständigkeit	• Spannungsbügel • Zugfestigkeit • Bruchdehnung • Schlagempfindlichkeit • Temperaturbeständigkeit
C _{ca}	Holz Wood	3	• Spannungsbügel • Zugfestigkeit • Bruchdehnung • Schlagempfindlichkeit • Temperaturbeständigkeit	• Spannungsbügel • Zugfestigkeit • Bruchdehnung • Schlagempfindlichkeit • Temperaturbeständigkeit
D _{ca}	Alu Aluminum	3	• Spannungsbügel • Zugfestigkeit • Bruchdehnung • Schlagempfindlichkeit • Temperaturbeständigkeit	• Spannungsbügel • Zugfestigkeit • Bruchdehnung • Schlagempfindlichkeit • Temperaturbeständigkeit
E _{ca}	Glas Glass	3	• Spannungsbügel • Zugfestigkeit • Bruchdehnung • Schlagempfindlichkeit • Temperaturbeständigkeit	• Spannungsbügel • Zugfestigkeit • Bruchdehnung • Schlagempfindlichkeit • Temperaturbeständigkeit



Safety notes

- Datakabels mogen niet te veel gebogen, uitgerekt of gedraaid worden. Scherpe bochten kunnen de kabelmantel beschadigen en leiden tot storingen of kortsluiting.
- Installatie alleen door getrainde specialisten.
- Alleen installeren in droge ruimten.
- De datakabel mag niet in direct contact komen met andere elektrische kabels of hoogspanningsbronnen om elektromagnetische interferentie te voorkomen.

EU responsible person

EU based economic operator ensuring the product complies with the required regulations.

ASSMANN Electronic GmbH
Auf dem Schüffel 3
Lüdenscheid, Germany
<https://www.assmann.com>
info@assmann.com