

Digitus® Cavo di installazione a doppino intrecciato CAT 6A U-UTP

DK-1613-A-VH-5

EAN 4016032344209



Cavo di installazione CAT 6A U-UTP, 500 MHz Eca (EN 50575), AWG 23/1, bobina da 500 m, Sx, blu

I cavi di installazione categoria 6A U-UTP DIGITUS® sono stati sviluppati e testati ai sensi della norma ISO/IEC 11801, TIA/586-C.2 e della specifica EN 50173 della categoria 6A. Ogni cavo è formato da conduttori isolati in polietilene AWG 23 in 8 colori. I cavi sono attorcigliati in 4 coppie con lunghezze diverse. I dettagli della pressione lungo la guaina esterna includono il nome del marchio e il numero dell'articolo. Il cavo sarà consegnato su un tamburo di legno, semplificando così l'installazione.

Le migliori prestazioni e qualità della connessione per la vostra rete.

- Proprietà fisiche:
- Conduttore: AWG 23/1, filo di rame rosso, diametro 0,57 mm nominale
- Isolamento: HD-PE
- Numero complessivo di conduttori isolati: 8, intrecciati in 4 coppie
- Codice del colore: blu-bianco, arancione-bianco, verde-bianco, marrone-bianco
- Schermatura della coppia: nessuna
- Schermatura totale: nessuna
- Guaina esterna: Senza alogeni (FRNC-B/LSZH-1)
- Spessore della guaina esterna: 0,9 mm nominale
- Colore: Blu chiaro (RAL 5012)
- Proprietà meccaniche:
- Carico di trazione: max. 150N
- Raggio di curvatura dinamico: 8x AD mm min.
- Raggio di curvatura statica: 4x AD mm min.

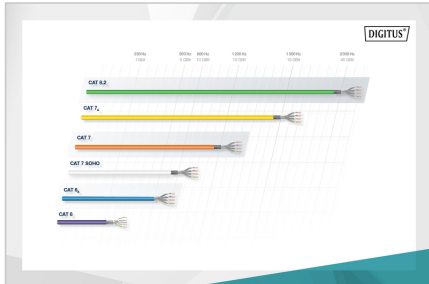
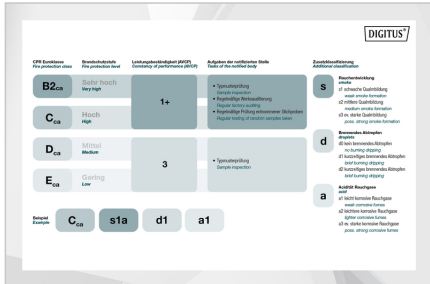
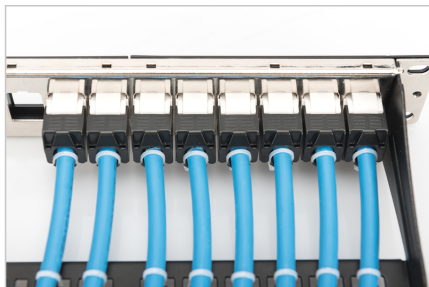
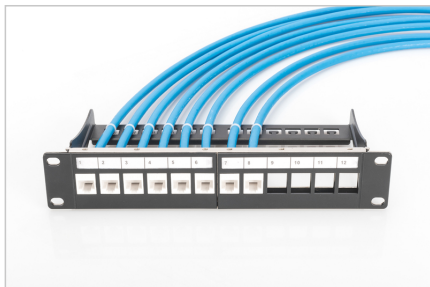
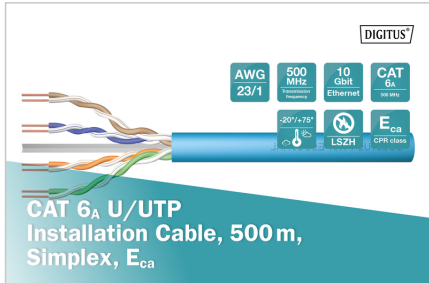
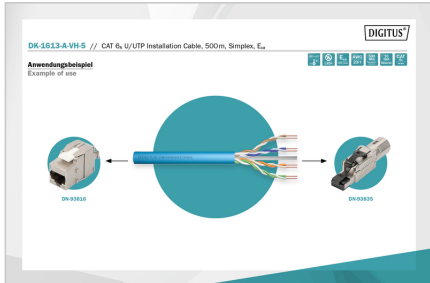
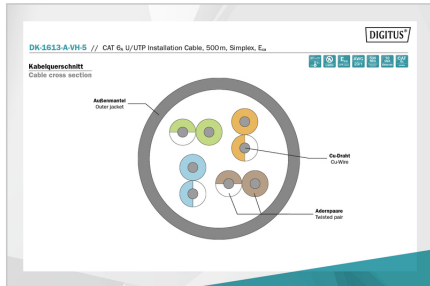
- Gamma della temperatura di trasporto e di conservazione: da -20 °C a +60 °C
- Intervallo di temperatura: da -20 °C a +75 °C
- Gamma di temperature per l'installazione: da 0 °C a +50 °C
- Diametro esterno: 7,0 mm nominale
- Resistenza alla fiamma: IEC 60332-1
- Senza alogeni e densità del fumo: IEC 60754-2 e IEC 61034
- Carico di incendio: 295 MJ/km
- Proprietà elettriche:
- Impedenza media: 100 ± 5 Ohm a 1MHz - 600MHz
- Capacità: 40 pF/m nominal @ 1 KHz
- Squilibrio della capacità (coppia - terra): 1,6 pF/m max. @ 1 KHz
- Resistenza all'isolamento: 5 GOhm x km min.
- Impedenza di guasto: 147 Ohm/km max. (sbilanciamento resistivo max. 2%)
- Tensione di funzionamento: 72 Vdc max.
- Assorbimento di inserzione: 65 dB
- Ritardo della fase: 450 nS/100 m max.
- Ritardo di propagazione: 15 nS/100 m max.

Attributes

- Assortimento: Cavi di installazione a doppino intrecciato
- Categoria: CAT 6A
- Schermatura: U-UTP, non schermato
- CPR: Eca
- Lunghezza: 500 m
- Colore: blu chiaro
- Guaina: LSOH
- Struttura: 4 x 2 AWG 23/1, doppino "solid core"

Logistics

	Number (pcs)	Weight (kg)	Depth (cm)	Width (cm)	Height (cm)	cm³
Packaging Unit Carton	1	27.60	50.00	50.00	22.00	55,000.00
Packaging Unit Inside	1	27.60	50.00	50.00	22.00	55,000.00
Packaging Unit Single	1	27.60	50.00	50.00	22.00	55,000.00
Net single without Packaging	1	0.00	0.00	0.00	0.00	0.00

[illegible][illegible]

- I cavi dati non devono essere piegati, allungati o attorcigliati eccessivamente. Le piegature brusche possono danneggiare la guaina del cavo e causare guasti o cortocircuiti.
- L'installazione deve essere effettuata esclusivamente da personale specializzato.
- Installazione solo in ambienti asciutti.
- Il cavo dati non deve essere a contatto diretto con altri cavi elettrici o fonti di alta tensione per evitare interferenze elettromagnetiche.

EU responsible person

EU based economic operator ensuring the product complies with the required regulations.

ASSMANN Electronic GmbH

Auf dem Schüffel 3

Lüdenscheid, Germany

<https://www.assmann.com>

info@assmann.com