

# DIGITUS® Cavo di posa Cat.6A U/FTP, 305 m, Simplex, Dca, Easy pull Box

DK-1624-A-VH-305

EAN 4016032344148



## Cavo di installazione CAT 6A U-FTP, 500 MHz Dca (EN 50575), AWG 23/1, 305 m in scatola Easy Pull

Il cavo di posa Digitus® Cat.6A U/FTP si contraddistingue per la seguente struttura: 4x2x AWG23/1 e raggiunge una frequenza di trasmissione fino a 500 MHz. La guaina del cavo, priva di alogeni, è conforme alle norme IEC 60332-1, FRNC-B, LSZH-1 e al regolamento BauPVO Euroclasse Dca. Il cavo è adatto al cablaggio strutturato di edifici nei settori secondario e terziario. Conforme alle norme ISO/IEC 11801, DIN EN 50173, DIN EN 50288-10-1.

### Standard all'avanguardia e qualità di alto livello per la vostra rete.

- Proprietà fisiche:
- Conduttore: filo di rame nudo, AWG 23/1
- Sistema/i di valutazione e verifica della Bcostanza delle prestazioni: Sistema 3
- Numero totale di conduttori isolati: 8, intrecciati in 4 coppie
- Codice colore: blu-bianco, arancione-bianco, verde-bianco, marrone-bianco
- Schermatura delle singole coppie: pellicola di poliestere rivestita in alluminio, copertura al 100%
- Guaina esterna: da Eca a B2ca secondo la norma EN 50575; LSZH
- Spessore del rivestimento esterno (nominale): 0,5 mm (Eca); 0,6 mm (Dca); 0,8 mm (Cca); 0,8 mm (B2ca)
- Colore del rivestimento esterno: azzurro (RAL 5012)
- Proprietà meccaniche:
- Resistenza alla trazione: 150 N max.
- Raggio di curvatura dinamico: 8x diametro AD mm min.
- Raggio di curvatura statico: 4x diametro (AD) mm min.
- Intervallo di temperatura di trasporto e stoccaggio: da -20 °C a +60 °C

- Intervallo di temperatura di esercizio: da -20 °C a +75 °C
- Intervallo di temperatura di installazione: da 0 °C a +50 °C
- Diametro esterno: 7,0 mm (Eca); 7,2 mm (Dca); 7,6 mm (Cca); 7,6 mm (B2ca)
- Peso (kg/km): 56 kg (Eca); 57 kg (Dca); 58 (Cca); 58 kg (B2ca)
- Caratteristiche elettriche:
- Impedenza: 100±15 ohm a 4 - 100 MHz; 100±25 ohm a 100-500 MHz;
- Capacità: 45 pF/m nominale a 1 kHz
- Asimmetria di capacità (coppia-terra): 1,6 pF/m max. a 1 kHz
- Resistenza di isolamento: 5 GOhm x km min.
- Resistenza del circuito: 190 ohm/km max. (2% max. di resistenza sbilanciata)
- Tensione di esercizio: 72 Vcc max.
- Smorzamento di accoppiamento: CA-Type 2
- Ritardo di fase: 450 nS/100 m max.
- Ritardo di propagazione: 25 nS/100 m max.
- Classe di separazione: «c» secondo la norma EN 50174-2
- NVP: 70%

### Attributes

- Assortimento: Cavi di installazione a doppino intrecciato
- Categoria: CAT 6A
- Schermatura: U-FTP, coppie con foglio in metallo
- CPR: Dca
- Lunghezza: 305 m
- Colore: blu chiaro
- Guaina: LSOH
- Struttura: 4 x 2 AWG 23/1, doppino "solid core"

## Logistics

	Number (pcs)	Weight (kg)	Depth (cm)	Width (cm)	Height (cm)	cm³
Packaging Unit Carton	1	17.00	33.00	39.00	38.00	48,906.00
Packaging Unit Inside	1	17.00	33.00	39.00	38.00	48,906.00
Packaging Unit Single	1	17.00	33.00	39.00	38.00	48,906.00
Net single without Packaging	1	0.00	0.00	0.00	0.00	0.00

More images:

**DIGITUS**

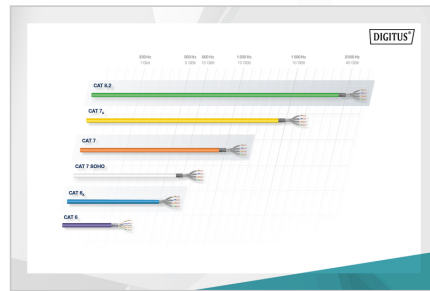
**CEP Conformance**  
 B2ca: Solid back Very high  
 Cca: Housh High  
 Dca: Metal Medium  
 Eca: Gating Low

**Leitungsqualitätsprüfung (LQP) Technology performance grade**  
 1+  
 3

**Adaptation for connector Data Center for installation**  
 • 100% Kompatibilität  
 • 100% Kompatibilität  
 • 100% Kompatibilität  
 • 100% Kompatibilität

**Zusatzkennzeichnung**  
 S: 100% Kompatibilität  
 d: 100% Kompatibilität  
 a: 100% Kompatibilität

**Hersteller**  
 Cca s1a d1 a1



**GHMT**

**Certificate**  
 No. 16684-11  
 Category 6a

**Zertifikat**  
 No. 16684-11  
 Kategorie 6a

Balanced cable, Copper, Category 6a  
 GHMT Type Approval

**Intertek**

**ETL Verified Certificate of Conformance Number: 1612288047-001**

Product Name: CAT 6a U/FTP Installation Cable, 305 m, Simplex, Eca

Model: DK-1623-A-VH-305

**DIGITUS**

**Linkageparameter-Table Transmission Properties**

ITEM	UNIT	TEST	PS TEST	AGR	PS AGR	RL	ELNET	PS ELNET
1	dB	1.1	0.1	0.2	0.1	21	0.1	0.1
2	dB	1.1	0.1	0.2	0.1	21	0.1	0.1
3	dB	1.1	0.1	0.2	0.1	21	0.1	0.1
4	dB	1.1	0.1	0.2	0.1	21	0.1	0.1
5	dB	1.1	0.1	0.2	0.1	21	0.1	0.1
6	dB	1.1	0.1	0.2	0.1	21	0.1	0.1
7	dB	1.1	0.1	0.2	0.1	21	0.1	0.1
8	dB	1.1	0.1	0.2	0.1	21	0.1	0.1
9	dB	1.1	0.1	0.2	0.1	21	0.1	0.1
10	dB	1.1	0.1	0.2	0.1	21	0.1	0.1

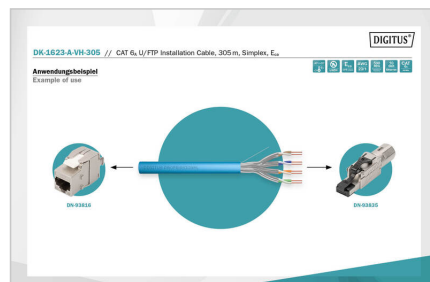
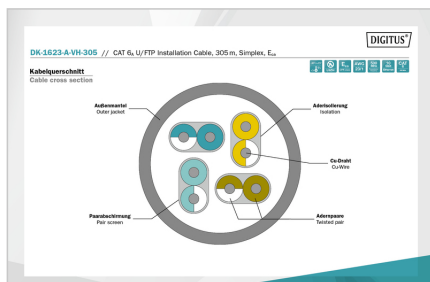
**DIGITUS**

**Produktdaten Product Information**

**Physikalische Spezifikationen Physical Properties**

**Elektrische Eigenschaften Electrical Properties**

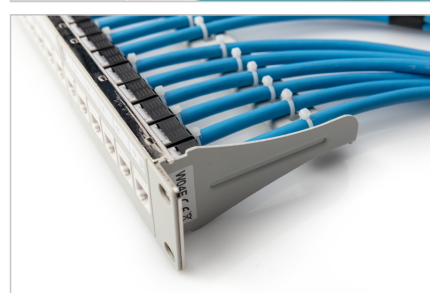
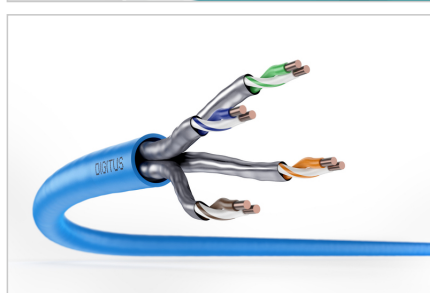
**Mechanische Eigenschaften Mechanical Properties**



**DIGITUS**

**CAT 6a U/FTP Installation Cable, 305 m, Simplex, Eca**

AWG 23/1, 500 MHz, 10 Gbit Ethernet, CAT 6a, Eca, 20° +/- 75°, LSZH, CPR class



Safety notes

- I cavi dati non devono essere piegati, allungati o attorcigliati eccessivamente. Le piegature brusche possono danneggiare la guaina del cavo e causare guasti o cortocircuiti.
- L'installazione deve essere effettuata esclusivamente da personale specializzato.
- Installazione solo in ambienti asciutti.
- Il cavo dati non deve essere a contatto diretto con altri cavi elettrici o fonti di alta tensione per evitare interferenze elettromagnetiche.

EU responsible person

EU based economic operator ensuring the product complies with the required regulations.

ASSMANN Electronic GmbH  
 Auf dem Schüffel 3  
 Lüdenscheid, Germany  
<https://www.assmann.com>  
 info@assmann.com