

DIGITUS® CAT 6A U/FTP Datenkabel - Verlegekabel, 305 m, Simplex, Eca

DK-1623-A-VH-305

EAN 4016032344124



CAT 6A U-FTP Datenkabel - Verlegekabel, 500 MHz Eca (EN 50575), AWG 23/1, 305 m Trommel, Sx, Blau

Das Digitus® Cat.6A U/FTP Verlegekabel zeichnet sich durch folgenden Kabelaufbau aus 4x2x AWG23/1 und erreicht eine Übertragungsfrequenz von bis zu 500 MHz. Der halogenfrei Kabelmantel ist konform zu der Norm IEC 60332-1, FRNC-B, LSZH-1 und der BauPVO Euroklasse Eca. Das Kabel ist für die strukturierte Gebäudeverkabelung im sekundären und tertiären Bereich geeignet. Konform zu den Normen ISO/IEC 11801, DIN EN 50173, DIN EN 50288-10-1.

Zukunftsorientierte Standards und High-End Qualität für Ihr Netzwerk.

- Physikalische Eigenschaften:
- Leiter: Blanker Kupferdraht, AWG 23/1
- System(e) zur Bewertung und Überprüfung der Leistungsbeständigkeit: System 3
- Gesamtzahl der isolierten Leiter: 8, verdreht zu 4 Paaren
- Farbcode: Blau-Weiß, Orange-Weiß, Grün-Weiß, Braun-Weiß
- Abschirmung der Einzelpaare: Aluminiumkaschierte Polyesterfolie, deckt 100 % ab
- Außenmantel: Eca bis B2ca gem. EN 50575; LSZH
- Außenmantelstärke (nominal): 0,5 mm (Eca); 0,6 mm (Dca); 0,8 mm (Cca); 0,8 mm (B2ca)
- Außenmantelfarbe: Lichtblau (RAL 5012)
- Mechanische Eigenschaften:
- Zugentlastung: 150N max.
- Dynamischer Biegeradius: 8x AD mm min.
- Statischer Biegeradius: 4x AD mm min.
- Transport- und Lagertemperaturbereich: -20 °C bis +60 °C

- Betriebstemperaturbereich: -20 °C bis +75 °C
- Installationstemperaturbereich: 0 °C bis +50 °C
- Außendurchmesser: 7,0 mm (Eca); 7,2 mm (Dca); 7,6 mm (Cca); 7,6 mm (B2ca)
- Gewicht (kg/km): 56 kg (Eca); 57 kg (Dca); 58 (Cca); 58 kg (B2ca)
- Elektrische Eigenschaften:
- Impedanz: 100±15 Ohm @ 4 - 100MHz; 100±25 Ohm @ 100-500 MHz;
- Kapazität: 45 pF/m nominal @ 1 KHz
- Kapazitätsunsymmetrie (Paar-Erde): 1,6 pF/m max. @ 1 KHz
- Isolationswiderstand: 5 GOhm x km min.
- Schleifenwiderstand: 190 Ohm/km max. (2% max. unbalancierter Widerstand)
- Betriebsspannung: 72 Vdc max.
- Kopplungsdämpfung: CA-Type 2
- Phasenverzögerung: 450 nS/100 m max.
- Laufzeitverzögerung: 25 nS/100 m max.
- Trennklasse: „c“ gem. EN 50174-2
- NVP: 70%

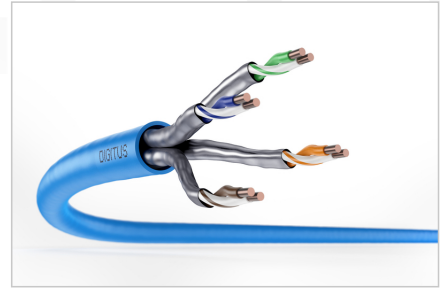
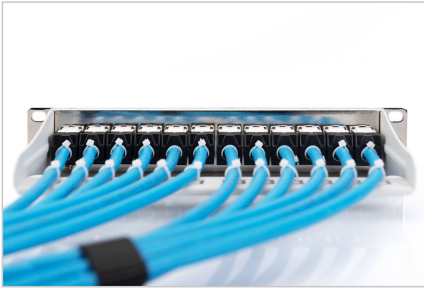
Merkmale

- Sortiment: Twisted Pair Installationskabel
- Kategorie: CAT 6A
- Schirmung: U-FTP, Paare in Metallfolie
- BauPVO: Eca
- Länge: 305 m
- Farbe: licht blau
- Kabelaufbau: 4 x 2 AWG 23/1, massives Twisted Pair
- Mantel: LSOH

Logistische Daten

	Anzahl (Stück)	Gewicht (kg)	Tiefe (cm)	Breite (cm)	Höhe (cm)	cm ³
Karton-VPE	1	17,15	37,00	37,00	29,00	39.701,00
Innen-VPE	1	17,15	37,00	37,00	22,00	30.118,00
Einzel-VPE	1	17,15	37,00	37,00	29,00	39.701,00
Netto einzeln ohne VP	1	0,00	0,00	0,00	0,00	0,00

Weitere Anwendungsbilder:



DIGITUS

AWG 23/1
500 MHz
10 Gbit Ethernet
CAT 6a
20°/75°
LSZH
Eca
CPL class

CAT 6a U/FTP Installation Cable, 305 m, Simplex, Eca

DIGITUS

DK-1623-A-VH-305 // CAT 6a U/FTP Installation Cable, 305 m, Simplex, Eca

Anwendungsbeispiel
Example of use

DIGITUS

DK-1623-A-VH-305 // CAT 6a U/FTP Installation Cable, 305 m, Simplex, Eca

Kabelquerschnitt
Cable cross section

DIGITUS

Produktdatenblatt Produkt Information	Physikalische Spezifikationen Physical Properties
Identifikation Produktname: Patch Cable, Simplex, 10G, 23 AWG, 23/1 Produktcode: Patch Cable, Simplex, 10G, 23 AWG, 23/1 Eca, CPL class	Standard T5E, T56, T56A, T56B, T56C, T56D, T56E, T56F, T56G, T56H, T56I, T56J, T56K, T56L, T56M, T56N, T56O, T56P, T56Q, T56R, T56S, T56T, T56U, T56V, T56W, T56X, T56Y, T56Z
Technische Eigenschaften Technical Properties	Mechanische Eigenschaften Mechanical Properties
Leitungsstruktur Leitungstyp: U/FTP Leitungszahl: 4 Leitungsführung: Simplex Leitungsführung: 20°/75° Leitungsführung: LSZH Leitungsführung: Eca Leitungsführung: CPL class	Leitungsstruktur Leitungstyp: U/FTP Leitungszahl: 4 Leitungsführung: Simplex Leitungsführung: 20°/75° Leitungsführung: LSZH Leitungsführung: Eca Leitungsführung: CPL class

DIGITUS

Leitungsstruktur: Transmitter Properties

AWG	AWG	AWG	AWG	AWG	AWG	AWG	AWG	AWG	AWG
23	24	25	26	27	28	29	30	31	32
1	2	3	4	5	6	7	8	9	10
11	12	13	14	15	16	17	18	19	20
21	22	23	24	25	26	27	28	29	30
31	32	33	34	35	36	37	38	39	40

Intertek

ETL Verified Certificate of Conformance Number: 194229903P-001

Product Description: CAT 6a U/FTP Installation Cable, 305 m, Simplex, Eca

Approved by: [Signature]

GHMT

Certificate No. 19884-21

Zertifikat Nr. 19884-21

Kategorie 6a

Kategorie 6a

GHMT Type Approval

DIGITUS

DIGITUS

EN Normen	Normenreihe	Leitungsstruktur (AWG)	Anzahl der Leiterpaare (Pairs)	Leitungsstruktur
B2ca	Super hoch	1+	1	S
Cca	Hoch	3	3	d
Dca	Mittel	3	3	a
Eca	Gering	1	1	a

Sicherheitshinweise

- Datenkabel dürfen nicht übermäßig gebogen, gestreckt oder verdreht werden. Scharfe Knickpunkte können den Kabelmantel beschädigen und zu Ausfällen oder Kurzschlüssen führen.
- Installation nur durch geschultes Fachpersonal.
- Verlegung nur in trockenen Räumen.
- Das Datenkabel darf nicht in unmittelbarem Kontakt mit anderen elektrischen Leitungen oder Hochspannungsquellen stehen, um elektromagnetische Störungen oder Interferenzen zu vermeiden.

Verantwortliche Person für die EU

In der EU ansässiger Wirtschaftsbeteiligter, der sicherstellt, dass das Produkt den erforderlichen Vorschriften entspricht.

ASSMANN Electronic GmbH
Auf dem Schüffel 3
Lüdenscheid, Germany
<https://www.assmann.com>
info@assmann.com