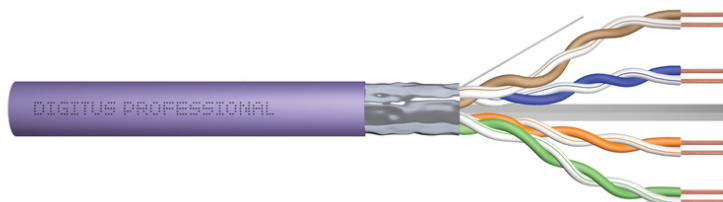


DIGITUS CAT 6 F-UTP getwist aderpaar installatiekabel

DK-1623-VH-1
EAN 4016032344056



CAT 6 F-UTP installatiekabel, 250 MHz Eca (EN 50575), AWG 23/1, doos 100 m, Sx, Vi

DIGITUS® categorie 6 F-UTP installatiekabel wordt ontwikkeld en getest volgens de specificaties van ISO/IEC 11801, TIA/EIA 568B, en EN50173 categorie 6. Iedere kabel bestaat uit 8 aders met kleurcodering en AWG 23 polyethyleen isolatie. De aders zijn ineengedraaid in 4 paren met verschillende draadlengtes. Op de buitenmantel afgedrukte details bevatten de merknaam en het artikelnummer. De kabel wordt geleverd in een kartonnen uitrekdoos of op een houten haspel, wat de installatie vereenvoudigt.

Zeer goede prestaties en uitstekende kwaliteit van de aansluitingen van uw netwerk.

- Fysische eigenschappen:
- Aders: AWG 23/1 Blank koperdraad, doorsnede 0,57 mm nominaal
- Isolatie: HD-PE
- Totaal aantal geïsoleerde aders: 8, verdeelt in 4 paren
- Kleurcode: blauwwit, oranje-wit, groen-wit, bruin-wit
- Paarafscherming: geen
- Totale afscherming: Aluminium gelamineerde polyesterfilm, 100% afdekking, aarddraad
- Buitenmantel: Halogeenvrij (FRNC-B/LSZH-1)
- Dikte buitenmantel: 0,50 mm nominaal
- Kleur: Violet (RAL 4005)
- Mechanische eigenschappen:
- Trekbelasting: 150N max.
- Dynamische buigradius: 8x AD mm min.
- Statische buigradius: 4x AD mm min.
- Transport- en opslagtemperatuur: -20 °C tot +60 °C

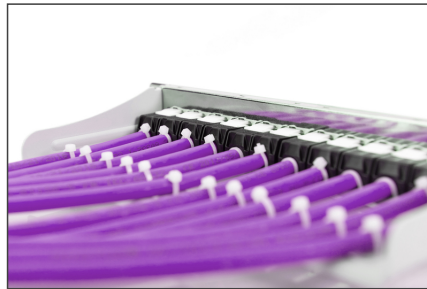
- Bereik bedrijfstemperatuur: -20 °C tot +75 °C
- Installatietemperatuur: 0 °C tot +50 °C
- Uitwendige diameter: 7,0 mm nominaal
- Vlambestendigheid: IEC 60332-1
- Halogeenvrij en rookdichtheid: IEC 60754-2 & IEC 61034
- Vuurbelasting: 295 Mj/km
- Elektrische eigenschappen:
- Gemiddeld impedantie: 100±50ohm bij 1MHz - 600MHz
- Capaciteit: 40 pF/m nominaal @ 800 Hz
- Asymmetrie capaciteit (paar aarding): 1,5 pF/m max. @ 1 KHz
- Isolati weerstand: 5 GOhm x km min.
- Lusweerstand: 147 Ohm/km max. (2% max. weerstand ongebalanceerd)
- Werkspanning: 72 Vdc max.
- Invoegdemping 40 dB
- Faseverschuivingstijd: 535 nS/100 m max.
- Looptijdvertraging: 20 nS/100 m max.
- NVP: 69%

Attributes

- Assortiment: Getwist paar Installatiekabels
- Categorie: CAT 6
- Afscherming: F-UTP, folieafscherming
- CPR: Eca
- Lengte: 100 m
- Kleur: violet
- Mantel: LSOH
- Structuur: 4 x 2 AWG 23/1, massief getwist paar

Logistics						
	Number (pcs)	Weight (kg)	Depth (cm)	Width (cm)	Height (cm)	cm³
Packaging Unit Carton	2	13.20	34.00	35.00	23.00	27,370.00
Packaging Unit Inside	1	6.60	33.00	34.00	11.00	12,342.00
Packaging Unit Single	1	6.60	33.00	34.00	11.00	12,342.00
Net single without Packaging	1	0.00	0.00	0.00	0.00	0.00

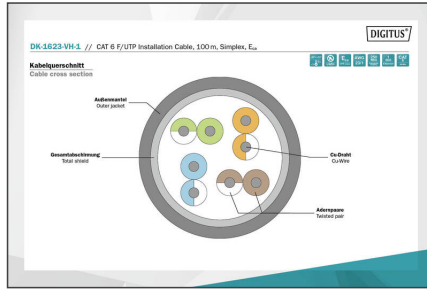
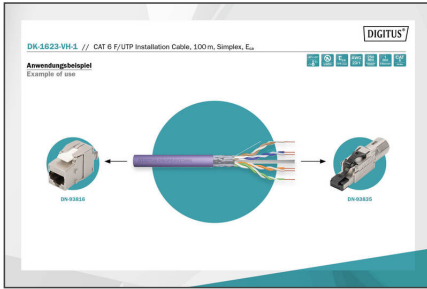
More images:



DIGITUS

AWG 23/1, 250 MHz, 1 Gbit Ethernet, CAT 6, 20°/7.6°, LSZH, CPR class E_{ca}

CAT 6 F/UTP
Installation Cable, 100 m, Simplex, E_{ca}



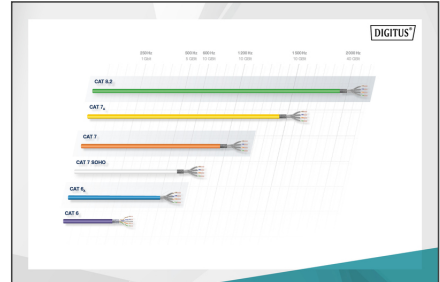
DIGITUS

Produktinformation Product Information		Physikalische Spezifikationen Physical Properties	
Bezeichnung Name	DK-1623-VH-1 // CAT 6 F/UTP Installation Cable, 100 m, Simplex, E _{ca}	Leiter Conductor	23 AWG / 0.25 mm
Hersteller Manufacturer	ASSMANN Electronic GmbH, 97080 Würzburg, Germany	Leitungsführung Cable routing	Standard 6-core/4-pair, 2-pair
Nennweite Nominal size	AWG 23 (1.143 mm) / 0.25 mm (0.00984 in)	Leitungsführung Cable routing	Standard 6-core/4-pair, 2-pair
Elektrische Eigenschaften Electrical Properties		Mechanische Eigenschaften Mechanical Properties	
Standard Norm	ISO/IEC 61140-2 (CAT 6)	Spannung Voltage	300 V AC
Leitungsführung Cable routing	Standard 6-core/4-pair, 2-pair	Leitungsführung Cable routing	Standard 6-core/4-pair, 2-pair
Leitungsführung Cable routing	Standard 6-core/4-pair, 2-pair	Leitungsführung Cable routing	Standard 6-core/4-pair, 2-pair

DIGITUS

Leitungsquerschnitts-Tabelle Table

AWG	Ø	Ø	Ø	Ø	Ø	Ø	Ø	Ø	Ø
14	1.62	1.62	1.62	1.62	1.62	1.62	1.62	1.62	1.62
16	1.27	1.27	1.27	1.27	1.27	1.27	1.27	1.27	1.27
18	1.02	1.02	1.02	1.02	1.02	1.02	1.02	1.02	1.02
20	0.91	0.91	0.91	0.91	0.91	0.91	0.91	0.91	0.91
22	0.76	0.76	0.76	0.76	0.76	0.76	0.76	0.76	0.76
24	0.63	0.63	0.63	0.63	0.63	0.63	0.63	0.63	0.63
26	0.51	0.51	0.51	0.51	0.51	0.51	0.51	0.51	0.51
28	0.41	0.41	0.41	0.41	0.41	0.41	0.41	0.41	0.41
30	0.33	0.33	0.33	0.33	0.33	0.33	0.33	0.33	0.33



DIGITUS

CPD Compliance

CPD Compliance	Bezeichnung Product name	Leitungsquerschnitt Ø [mm] Cable cross section Ø [mm]	Außen-Ø der conforming Größe Outer Ø of conforming size	Zusatzanforderung Additional requirement
B2 _{ca}	Gefäß hoch High	1+	11	• Spannungsführung Cable routing • Flammenhemmung Flame retardant • Rauchentwicklung Smoke emission • Abgasentwicklung Gas emission
C _{ca}	Hoch High	3	17	• Spannungsführung Cable routing
D _{ca}	Mittel Medium	3	17	• Spannungsführung Cable routing
E _{ca}	Gering Low	3	17	• Spannungsführung Cable routing

Standard: C_{ca}, s1a, d1, a1



Safety notes

- Datakabels mogen niet te veel gebogen, uitgerekt of gedraaid worden. Scherpe bochten kunnen de kabelmantel beschadigen en leiden tot storingen of kortsluiting.
- Installatie alleen door getrainde specialisten.
- Alleen installeren in droge ruimten.
- De datakabel mag niet in direct contact komen met andere elektrische kabels of hoogspanningsbronnen om elektromagnetische interferentie te voorkomen.

EU responsible person

EU based economic operator ensuring the product complies with the required regulations.
 ASSMANN Electronic GmbH
 Auf dem Schuffel 3
 Lüdenscheid, Germany
 https://www.assmann.com
 info@assmann.com