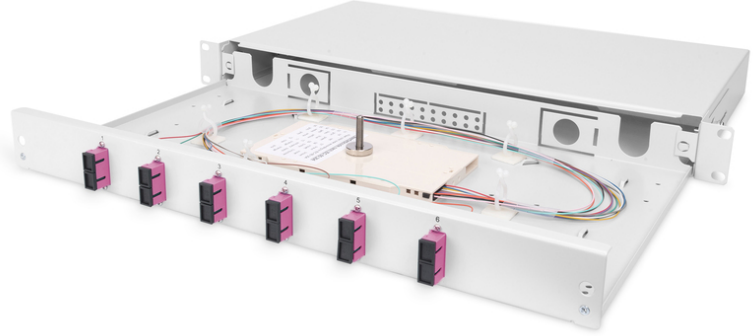


DIGITUS® Fiber optik ekleme kutusu, monte edilmiş, SC, OM4

DN-96320-4

EAN 4016032343813



FO ekleme kutusu, 1U, donanımlı, 6x SC DX, OM4 ekleme kaseti, renkli pigtailler, kaplinler dahil

FO ekleme kutusu, 1U, donanımlı, 6x SC DX, OM4, ekleme kaseti, renkli pigtailler, kaplinler dahil

- Tamamen önceden monte edilmiş, fiber pigtailler sıyrılmış ve ekleme kaset(ler)ine yerleştirilmiş, kıvrımlı ekleme tutucusu
- Renkli saç örgüsü
- Zirkonya seramik yüksüklü kaplinler
- Plastik gövdeli kaplinler
- Destek muhafazası 1,0 mm çelik sacdan imal edilmiş, boyalı

- M20/M25 vidalı bağlantı, kaset, kaset kapağı ve gerilim azaltıcı teslimat kapsamına dahildir.
- Uzatılabilir

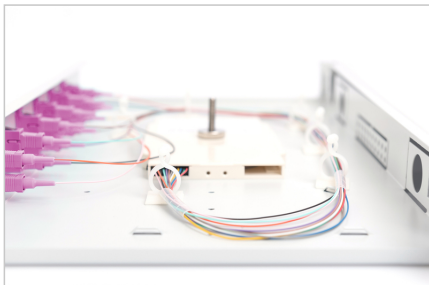
Attributes

- Fiber sayısı: 12
- Fiber sınıfı: OM4
- Konektör tipi: SC/UPC/çift yönlü
- Montaj: Birleştirme Kutusu
- Renk: açık gri, RAL 7035
- Tip: sürgülü

Logistics

	Number (pcs)	Weight (kg)	Depth (cm)	Width (cm)	Height (cm)	cm ³
Packaging Unit Carton	5	15.30	53.50	31.50	5.50	9,268.88
Packaging Unit Inside	1	3.06	51.50	31.50	5.50	8,922.38
Packaging Unit Single	1	3.06	51.50	31.50	5.50	8,922.38
Net single without Packaging	1	3.01	43.30	24.30	3.50	0.00

More images:





Safety notes

- Işık kaynakları ile doğrudan temastan kaçının: Fiber optik kablolar, özellikle de lazer gibi aktif ışık kaynaklarına sahip olanlar (örneğin optik iletişim sistemlerinde), gözlere zarar verebilecek tehlikeli
- radyasyon yayabilir. Işık kaynağı çıplak gözle görülmese bile, bir optik fiberin ışığına asla doğrudan bakmamaya özen gösterin.
- Fiber optik kablolarla çalışırken, özellikle testler sırasında veya lazerlerle çalışırken, zararlı radyasyona karşı korunmak için her zaman koruyucu gözlük takılmalıdır.
- Kabloyu takarken ve çıkarırken, sadece fişi tutun ve kabloyu doğrudan çekmeyin.
- Bükmeyin veya ezmeyin: Fiber optik kablolar mekanik gerilime karşı hassastır.
- Kabloları fiziksel hasarlardan korumak için özel kanallara veya koruyucu malzemelerle döşenmelidir
- Kablo konektörlerini temiz tutun: Fiber optik kablolar toza ve kire karşı hassastır. Konektörlerdeki küçük parçacıklar bile sinyal kalitesini ciddi şekilde bozabilir.
- Kablolar aşırı yüksek veya çok düşük sıcaklıkların olduğu ortamlarda kullanılmamalıdır. Kablonun maksimum çalışma sıcaklığı ile ilgili ürün bilgilerine dikkat edin
- Kablolarda çatlak, bükülme veya aşınma belirtileri gibi görünür hasarlar olup olmadığını düzenli olarak kontrol edin. Arızalı kablolar derhal değiştirilmelidir.

EU responsible person

EU based economic operator ensuring the product complies with the required regulations.

ASSMANN Electronic GmbH
Auf dem Schüffel 3
Lüdenscheid, Germany
<https://www.assmann.com>
info@assmann.com