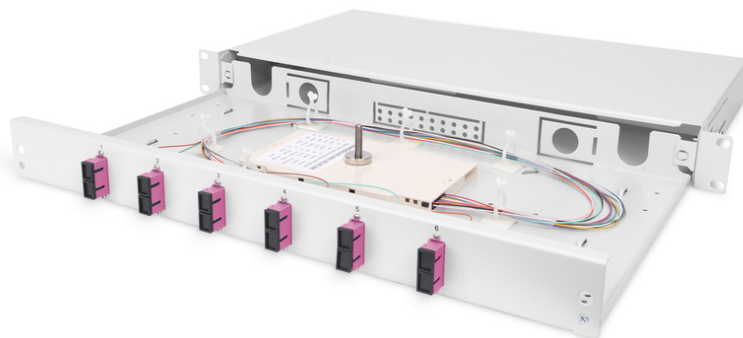


# DIGITUS® Caja de empalme de fibra óptica, montada, SC, OM4

DN-96320-4

EAN 4016032343813



### Caja de empalme FO, 1U, equipada, 6x SC DX, OM4 incl. casete de empalme, latiguillos de colores, acoplamientos

Caja de empalme FO, 1U, equipada, 6x SC DX, OM4, incl. casete de empalme, latiguillos de colores, acoplamientos

- Completamente premontado, latiguillos de fibra pelados e insertados en el (los) casete(s) de empalme, soporte de empalme crimpado
- Coletas de colores
- Acoplamientos con casquillo de cerámica de circonio
- Acoplamientos con carcasa de plástico
- Carcasa de soporte de chapa de acero de 1,0 mm, pintada

- El volumen de suministro incluye la atornilladura M20/M25, el casete, la tapa del casete y la descarga de tracción.
- Extensible

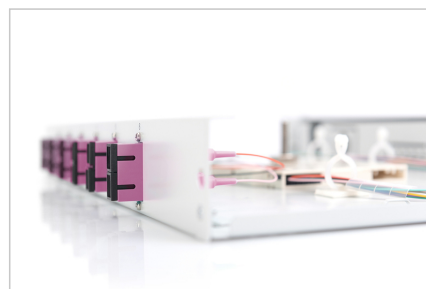
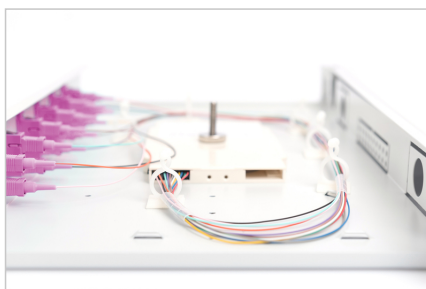
#### Attributes

- Clase de fibra: OM4
- Color: gris claro, RAL 7035
- Montaje: Caja de empalme
- Número de fibras: 12
- Tipo: deslizante
- Tipo de conector: SC/UPC/dúplex

#### Logistics

	Number (pcs)	Weight (kg)	Depth (cm)	Width (cm)	Height (cm)	cm³
<b>Packaging Unit Carton</b>	5	15.30	53.50	31.50	5.50	9,268.88
<b>Packaging Unit Inside</b>	1	3.06	51.50	31.50	5.50	8,922.38
<b>Packaging Unit Single</b>	1	3.06	51.50	31.50	5.50	8,922.38
<b>Net single without Packaging</b>	1	3.01	43.30	24.30	3.50	0.00

#### More images:





#### Safety notes

- Evite el contacto directo con fuentes de luz: Los cables de fibra óptica, especialmente los que tienen fuentes de luz activas como el láser (por ejemplo, en sistemas de comunicación óptica), pueden emitir
- radiaciones peligrosas que pueden dañar los ojos. Procure no mirar nunca directamente a la luz de una fibra óptica, aunque la fuente luminosa sea invisible a simple vista.
- Cuando se trabaje con cables de fibra óptica, especialmente durante las pruebas o cuando se trabaje con láseres, deben llevarse siempre gafas protectoras para protegerse de las radiaciones nocivas.
- Al enchufar y desenchufar el cable, sujete sólo el enchufe y no tire directamente del cable.
- No doblar ni aplastar: Los cables de fibra óptica son sensibles a los esfuerzos mecánicos.
- Para proteger los cables de daños físicos, deben colocarse en conductos especiales o con materiales protectores.
- Mantenga limpios los conectores de los cables: Los cables de fibra óptica son sensibles al polvo y la suciedad. Incluso pequeñas partículas en los conectores pueden perjudicar gravemente la calidad de la señal.
- Los cables no deben utilizarse en entornos con temperaturas extremadamente altas o muy bajas. Preste atención a la información del producto sobre la temperatura máxima de funcionamiento del cable
- Compruebe regularmente si los cables presentan daños visibles, como grietas, dobleces o signos de desgaste. Los cables defectuosos deben sustituirse inmediatamente.

#### EU responsible person

EU based economic operator ensuring the product complies with the required regulations.

ASSMANN Electronic GmbH  
 Auf dem Schüffel 3  
 Lüdenscheid, Germany  
<https://www.assmann.com>  
[info@assmann.com](mailto:info@assmann.com)