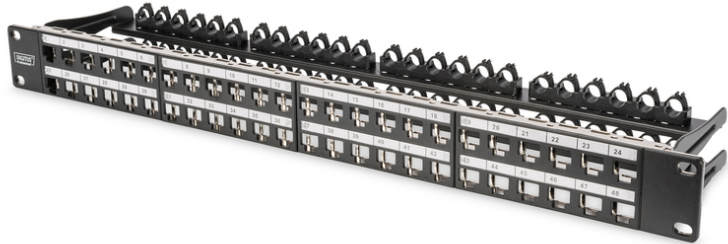


DIGITUS® Modulär patchpanel med hög densitet, skärmad

DN-91424

EAN 4016032343318



Modulär patchpanel, skärmad, 48 portar Märkningspanel, 1U, rackmontering, Sw RAL 9005

DIGITUS® 48-Port 1U Keystone Patch Panel ger dig en hög packningstäthet med fördelen av 48 Keystone-moduler på bara en höjdenhet.

- Keystone-monteringsdesign: Rak
- Användningsområden: 483 mm (19") fördelningskåp
- Standarder: ISO/IEC 11801 3:e upplagan, EN 50173-1, EIA/TIA 568-C
- Allmänna egenskaper:
- Lämplig för 483 mm (19") rackmontering
- Lämplig för skärmade Digitus® Keystone-moduler och -kontakter
- Central jordanslutning
- Plastmärkningsfält
- Tekniska egenskaper:
- Material i hölje: 1,5 mm SPCC kallvalsad stålplåt, pulverlackerad

- Materialstandard: EN 10 130(1991), BS 1449, NFA 36/401, DIN 1623, UNI 5866, UNE 36-086, SIS, JIS G 3141, ASTM, SAE, NFA 36/401
- Materialjordningsstång: galvaniserat stål
- Fysikaliska egenskaper:
- Drifttemperatur: -20° C till +70 °C (ISO/IEC 11801, EN 50173-1, ANSI/TIA/EIA 568 C)
- Drifttemperatur: -20° C till +70 °C (ISO/IEC 11801, EN 50173-1, ANSI/TIA/EIA 568 C)
- Färg: Svart RAL9005

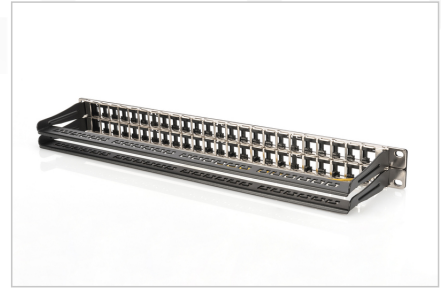
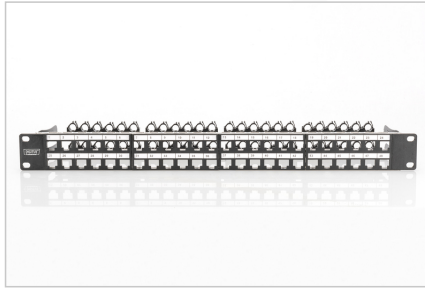
Attributes

- Enheter: 1
- Färg: svart, RAL 9005
- Portar: 48
- Kategori: CAT 6A

Logistics

	Number (pcs)	Weight (kg)	Depth (cm)	Width (cm)	Height (cm)	cm³
Packaging Unit Carton	15	8.80	53.00	28.00	34.00	50,456.00
Packaging Unit Inside	1	0.59	5.00	53.00	18.00	4,770.00
Packaging Unit Single	1	0.59	5.00	53.00	18.00	4,770.00
Net single without Packaging	1	0.00	0.00	0.00	0.00	0.00

More images:



Safety notes

- Skydda produkten från fukt
- Undvik antistatisk uppladdning vid installation av produkten
- Beakta råkabeltillverkarens specifikationer under installationen

EU responsible person

EU based economic operator ensuring the product complies with the required regulations.

ASSMANN Electronic GmbH
Auf dem Schüffel 3
Lüdenscheid, Germany
<https://www.assmann.com>
info@assmann.com