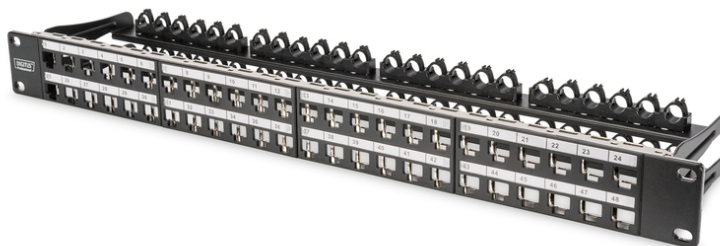


# DIGITUS® Patch Panel modular de alta densidade, blindado

DN-91424

EAN 4016032343318



**Painel de ligação modular, blindado, 48 portas Painel de etiquetagem, 1U, montagem em bastidor, Sw RAL 9005**

O DIGITUS® 48-Port 1U Keystone Patch Panel oferece-lhe uma elevada densidade de embalagem com a vantagem de 48 módulos Keystone numa só unidade de altura.

- Design de montagem Keystone: Reto
- Áreas de aplicação: Armário de distribuição de 483 mm (19")
- Normas: ISO/IEC 11801 3ª Ed., EN 50173-1, EIA/TIA 568-C
- Propriedades gerais:
- Adequado para montagem em bastidor de 483 mm (19")
- Adequado para módulos e conectores Digitus® Keystone blindados
- Ligação central à terra
- Campo de rotulagem de plástico
- Características técnicas:
- Material da caixa: chapa de aço laminada a frio SPCC de 1,5 mm, revestida a pó

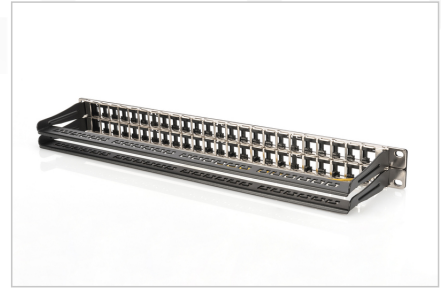
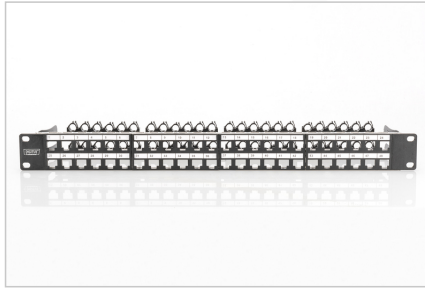
- Norma de material: EN 10 130 (1991), BS 1449, NFA 36/401, DIN 1623, UNI 5866, UNE 36-086, SIS, JIS G 3141, ASTM, SAE, NFA 36/401
- Material da barra de ligação à terra: aço galvanizado
- Propriedades físicas:
- Temperatura de funcionamento: -20° C a +70 °C (ISO/IEC 11801, EN 50173-1, ANSI/TIA/EIA 568 C)
- Temperatura de funcionamento: -20° C a +70 °C (ISO/IEC 11801, EN 50173-1, ANSI/TIA/EIA 568 C)
- Cor: Preto RAL9005

**Attributes**

- Color: black, RAL 9005
- Ports: 48
- Units: 1
- Category: CAT 6A

Logistics						
	Number (pcs)	Weight (kg)	Depth (cm)	Width (cm)	Height (cm)	cm³
Packaging Unit Carton	15	8.80	53.00	28.00	34.00	50,456.00
Packaging Unit Inside	1	0.59	5.00	53.00	18.00	4,770.00
Packaging Unit Single	1	0.59	5.00	53.00	18.00	4,770.00
Net single without Packaging	1	0.00	0.00	0.00	0.00	0.00

**More images:**



**Safety notes**

- Protect product from moisture
- Avoid antistatic charging when installing the product
- Observe the specifications of the raw cable manufacturer during installation

**EU responsible person**

EU based economic operator ensuring the product complies with the required regulations.

ASSMANN Electronic GmbH  
Auf dem Schüffel 3  
Lüdenscheid, Germany  
<https://www.assmann.com>  
[info@assmann.com](mailto:info@assmann.com)