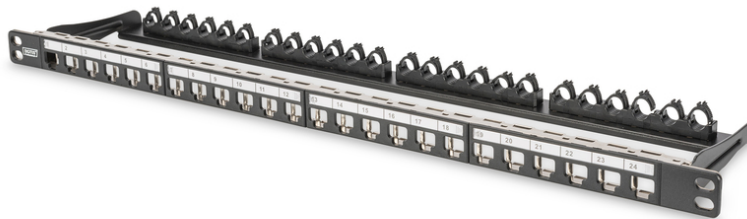


# DIGITUS® Modulär patchpanel med hög densitet, skärmad

DN-91422

EAN 4016032343295



## Modulär patchpanel, skärmad, 24 portar Märkningspanel, 0,5U, rackmontering, Sw RAL 9005

DIGITUS® 24-portars 0,5U-patchpanel ger dig en hög packningstäthet. Eftersom panelen bara är 0,5U hög kan 48 portar (2 paneler med 24 portar vardera) installeras på 1U.

- Keystone-fäste: 2-radigt
- Användningsområden: 483 mm (19") fördelningskåp
- Standarder: ISO/IEC 11801 3:e upplagan, EN 50173-1, EIA/TIA 568-C
- Allmänna egenskaper:
- Lämplig för 483 mm (19") rackmontering
- Lämplig för skärmade Digitus® Keystone-moduler och -kontakter
- Central jordanslutning
- Plastrmärkningsfält
- Tekniska egenskaper:

- Material i hölje: 1,5 mm SPCC kallvalsad stålplåt, pulverlackerad
- Materialstandard: EN 10 130(1991), BS 1449, NFA 36/401, DIN 1623, UNI 5866, UNE 36-086, SIS, JIS G 3141, ASTM, SAE, NFA 36/401
- Material jordningsstång: galvaniserat stål
- Fysikaliska egenskaper:
- Drifttemperatur: -20° C till +70 °C (ISO/IEC 11801, EN 50173-1, ANSI/TIA/EIA 568 C)
- Färg: Svart RAL9005
- HE: 0,5

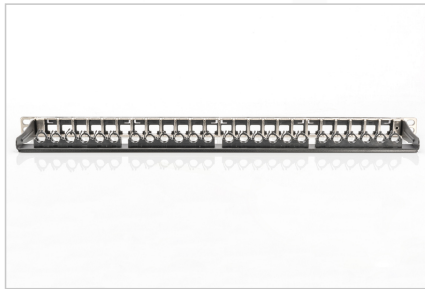
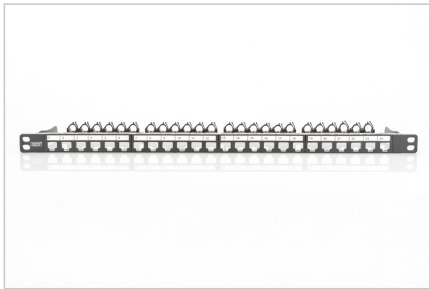
### Attributes

- Enheter: 0
- Färg: svart, RAL 9005
- Portar: 24

## Logistics

	Number (pcs)	Weight (kg)	Depth (cm)	Width (cm)	Height (cm)	cm³
Packaging Unit Carton	10	6.30	55.00	38.00	18.00	37,620.00
Packaging Unit Inside	1	0.63	3.00	53.00	18.00	2,862.00
Packaging Unit Single	1	0.63	3.00	53.00	18.00	2,862.00
Net single without Packaging	1	0.00	0.00	0.00	0.00	0.00

**More images:**



**Safety notes**

- Skydda produkten från fukt
- Undvik antistatisk uppladdning vid installation av produkten
- Beakta råkabeltillverkarens specifikationer under installationen

**EU responsible person**

EU based economic operator ensuring the product complies with the required regulations.

ASSMANN Electronic GmbH  
Auf dem Schüffel 3  
Lüdenscheid, Germany  
<https://www.assmann.com>  
[info@assmann.com](mailto:info@assmann.com)