

DIGITUS® CAT 6A, Sınıf EA Yüksek Yoğunluklu Patch Panel, korumalı

DN-91624S-SL-EA

EAN 4016032341369



CAT 6A sınıfı EA yama paneli, korumalı, 0,5U 24 portlu RJ45, toz kapağı dahil, 8P8C, siyah

DIGITUS® 24 portlu patch panel, sadece 0,5 U ile çok yüksek bir paketleme yoğunluğu sunar. Bu, iki 0,5 U panel ile 1 U'da 48 porta kadar gerçekleştirilebileceği anlamına gelir. Patch panel blendajlıdır ve RJ45 soketlerinde toz koruma kapaklarıyla donatılmıştır. Kabloların 360° ekran teması en iyi performans özelliklerini sağlar. Kurulum kabloları entegre kablo kelepçeleri ile güvenli bir şekilde sabitlenebilir. Muhafaza üzerindeki hızlı serbest bırakma bağlantı elemanı, LSA yalıtım yer değiştirme konektörlerine kolay ve aletsiz erişim sağlar.

Çok az yer kaplar (sadece 0,5U) - Toz koruma kapakları ile - Ağınız için geleceğe yönelik standartlar ve üst düzey kalite

- İletim özellikleri: Kategori 6A, sınıf EA
- Uygulama alanları: 500 MHz'e kadar, 10GBase-T
- Standartlar: ISO/IEC 11801 2. Ed., EN 50173-1, EIA/TIA 568-C, 802.3af, 802.3at PoE+
- Genel özellikler:
- 483 mm (19") raf montajı için uygundur
- RJ45 soketler, 8P8C
- EIA/TIA 568 A & B'ye uygun olarak renk kodlu LSA şeritleri aracılığıyla kablo kurulumu
- Hızlı mandallar aracılığıyla kablo sabitleme
- Merkezi topraklama bağlantısı
- 360° kalkan teması
- Entegre toz koruma kapağı
- Mekanik özellikler:

- Gövde malzemesi: EN1.4301, UNS S30400, AISI 304 ve LMSAD110 uyarınca 1,5 mm galvanizli, soğuk haddelenmiş çelik
- RJ45 soket malzemesi: ABS UL 94V-0
- RJ45 soket contağı: Nikel kaplama fosfor bronz, 0,5 mm altın kaplama kontak
- RJ-45 ekranlama: Nikel kaplama bronz
- LSA kesme kelepçesi: Krone LSA+, UL 94V-2, galvanize fosfor bronz
- Topraklama kablosu: Teslimat kapsamına dahil değildir
- Baskılı devre kartı: FR4, UL 94V-0
- Fiziksel özellikler:
- Yerleştirme kuvveti: 30N maks. (IEC 60603-7-5)
- Çekme yükü: Soket ve fiş arasında 7,7 kg
- Çalışma sıcaklığı: -20° C ila +70 °C (ISO/IEC 11801, EN 50173-1, ANSI/TIA/EIA 568 C)
- Soket birleştirme döngüsü: ISO/IEC 11801, IEC 60603-7-5 uyarınca > 750
- Terminal: ISO/IEC 11801, IEC 60603-7-5 uyarınca > 200
- İletken kabulü: 22-26 AWG katı ve çok telli iletkenler
- İzolasyon direnci: > 500 MOhm
- Temas direnci: < 20 miliOhm
- Dielektrik dayanımı: 1000 VDC (kontakt/temas), 1500 VDC (kontakt/toprak)
- HE: 0.5

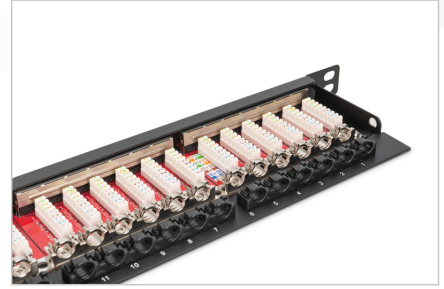
Attributes

- Bağlantı Noktaları: 24
- Birimler: 0
- Renk: siyah, RAL 9005
- Kategori: CAT 6A

Logistics

	Number (pcs)	Weight (kg)	Depth (cm)	Width (cm)	Height (cm)	cm³
Packaging Unit Carton	20	30.00	54.50	30.00	12.00	19,620.00
Packaging Unit Inside	1	1.50	53.00	14.00	3.50	2,597.00
Packaging Unit Single	1	1.50	53.00	14.00	3.50	2,597.00
Net single without Packaging	1	0.00	0.00	0.00	0.00	0.00

More images:



Safety notes

- Ürünü nemden koruyun
- Ürünü kurarken antistatik şarjdan kaçınin
- Kurulum sırasında ham kablo üreticisinin teknik özelliklerine uyun

EU responsible person

EU based economic operator ensuring the product complies with the required regulations.

ASSMANN Electronic GmbH
Auf dem Schüffel 3
Lüdenscheid, Germany
<https://www.assmann.com>
info@assmann.com