

# Digitus® CAT 6A, classe EA Panneau de brassage haute densité, blindé

DN-91624S-SL-EA

EAN 4016032341369



## Panneau de brassage CAT 6A classe EA, blindé, 0,5U 24 ports RJ45, avec clapet anti-poussière, 8P8C, sw

Avec seulement 0,5 U, le panneau de brassage 24 ports DIGITUS® offre une très haute densité. Cela signifie qu'il est possible de réaliser jusqu'à 48 ports sur 1 UH avec deux panneaux de 0,5 UH. Le panneau de brassage est blindé et équipé de capuchons anti-poussière sur les prises RJ45. Le contact de blindage à 360° des câbles assure les meilleures caractéristiques de performance. Les serre-câbles intégrés permettent de fixer les câbles d'installation en toute sécurité. La fermeture rapide sur le boîtier assure un accès facile et sans outils aux bornes guillotines LSA.

### Très peu encombrant (seulement 0,5U) - Avec capuchons anti-poussière - des normes orientées vers l'avenir et une qualité haut de gamme pour votre réseau

- Propriété de transmission : catégorie 6A, classe EA
- Domaines d'application : Jusqu'à 500 MHz, 10GBase-T
- Normes : ISO/IEC 11801 2ème édition, EN 50173-1, EIA/TIA 568-C, 802.3af, 802.3at PoE+.
- Caractéristiques générales :
- Convient pour un montage en armoire de 483 mm (19")
- Prises RJ45, 8P8C
- Installation de câbles via des barrettes LSA, code couleur selon EIA/TIA 568 A & B
- fixation des câbles par des crans rapides
- Prise de terre centrale
- contact du parapluie à 360
- Clapet anti-poussière intégré
- Propriétés mécaniques :

- Matériau du boîtier : acier galvanisé de 1,5 mm, laminé à froid selon EN1.4301, UNS S30400, AISI 304 et LMSAD110
- Matériau de la prise RJ45 : ABS UL 94V-0
- contact RJ45 femelle : bronze phosphoreux nickelé, contact doré 0,5 µm
- Blindage RJ-45 : bronze nickelé
- Borne coupante LSA : Krone LSA+, UL 94V-2, bronze phosphoreux galvanisé
- Fil de mise à la terre : non fourni
- Circuit imprimé : FR4, UL 94V-0
- Propriétés physiques :
- Force d'insertion : 30N max (IEC 60603-7-5)
- charge de traction : 7,7 kg entre la prise et la fiche
- Température de fonctionnement : -20° C à +70 °C (ISO/IEC 11801, EN 50173-1, ANSI/TIA/EIA 568 C)
- Cycle de connexion femelle : > 750 selon ISO/IEC 11801, IEC 60603-7-5
- Borne : > 200 selon ISO/IEC 11801, IEC 60603-7-5
- Prise en charge des conducteurs : 22-26 AWG massif et torsadé
- Résistance d'isolement : > 500 MOhm
- résistance des contacts : < 20 milliOhms
- Rigidité diélectrique : 1000 VDC (contact/contact), 1500 VDC (contact/masse)
- HE : 0,5

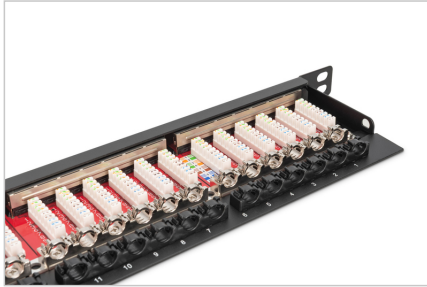
### Attributes

- Couleur: noir, RAL 9005
- Ports: 24
- Unités: 0
- Catégorie: Cat. 6a

## Logistics

	Number (pcs)	Weight (kg)	Depth (cm)	Width (cm)	Height (cm)	cm³
Packaging Unit Carton	20	30.00	54.50	30.00	12.00	19,620.00
Packaging Unit Inside	1	1.50	53.00	14.00	3.50	2,597.00
Packaging Unit Single	1	1.50	53.00	14.00	3.50	2,597.00
Net single without Packaging	1	0.00	0.00	0.00	0.00	0.00

**More images:**



**Safety notes**

- Protéger le produit de l'humidité
- Éviter les charges antistatiques lors de l'installation du produit
- Respectez les consignes du fabricant de câbles bruts lors du montage.

**EU responsible person**

EU based economic operator ensuring the product complies with the required regulations.

ASSMANN Electronic GmbH  
Auf dem Schüffel 3  
Lüdenscheid, Germany  
<https://www.assmann.com>  
[info@assmann.com](mailto:info@assmann.com)