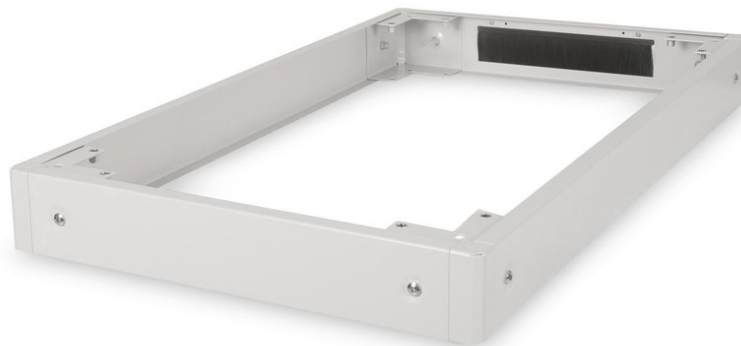


Digitus® Base 600 x 1000 mm (LxP) per gli armadi di rete Unique & Unique Light e gli armadi server Unique Server-N

DN-19 PLINTH-6/10-N1

EAN 4016032335375



Zoccolo, 100 x 600 x 1000 mm, grigio per Unique, Unique Light, Unique Server-N

Con gli zoccoli DIGITUS® è possibile aumentare di 100 mm l'altezza da terra del proprio armadio di rete o server. Se necessario, è possibile montare fino a due zoccoli uno sull'altro per ottenere un'altezza di 200 mm. L'interno può essere utilizzato per riporre i cavi in eccesso e per la gestione dei cavi. Per ottimizzare la logistica, la consegna viene effettuata non montata.

Gli accessori DIGITUS® da 483 mm (19") sono stati sviluppati per soddisfare le elevate esigenze delle infrastrutture IT. Sono prodotti secondo gli standard di qualità tedeschi.

- Installazione semplice sotto i mobili
- Lamiera d'acciaio di 1,5 - 2,0 mm di spessore

- Pannelli laterali rimovibili
- Pannello posteriore con ingresso cavi e striscia di spazzole, 300 x 60 mm
- Capacità di carico massima: 1200 kg

Attributes

- Colore: grigio chiaro, RAL 7035
- Larghezza: 600 mm
- Profondità: 1000 mm
- Fattore di forma in pollici (IEC 60297): 482,6 mm (19")
- Per serie di armadi: Rete Unique & Unique Light, Dynamic Basic

Package contents

- Materiale di fissaggio

Logistics

	Number (pcs)	Weight (kg)	Depth (cm)	Width (cm)	Height (cm)	cm³
Packaging Unit Carton	1	7.61	19.00	94.00	14.00	25,004.00
Packaging Unit Inside	1	7.61	19.00	94.00	14.00	25,004.00
Packaging Unit Single	1	7.61	19.00	94.00	14.00	25,004.00
Net single without Packaging	1	7.10	100.00	60.00	10.00	0.00

More images:



Safety notes

- Per l'installazione e l'utilizzo del prodotto accessorio per quadri di rete, osservare le rispettive istruzioni di sicurezza del produttore o del sistema di quadri in cui si desidera utilizzare l'accessorio.

EU responsible person

EU based economic operator ensuring the product complies with the required regulations.

ASSMANN Electronic GmbH
Auf dem Schüffel 3
Lüdenscheid, Germany
<https://www.assmann.com>
info@assmann.com