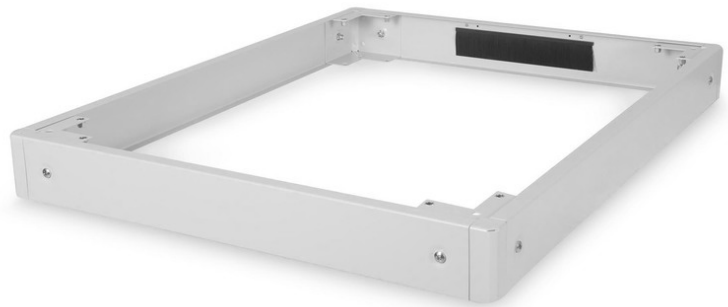


# DIGITUS® Base 800 x 1000 mm (LxP) para armários de rede Unique e Unique Light e armários de servidor Unique Server-N

DN-19 PLINTH-8/10-N1

EAN 4016032335344



## Rodapé, 100 x 800 x 1000 mm, cinzento Unique, Unique Light, Unique Server-N

Com os rodapés DIGITUS® pode aumentar a distância ao solo da sua caixa de rede ou de servidor em 100 mm. Se necessário, podem ser montados até dois rodapés em cima um do outro para atingir uma altura de 200 mm. O interior pode ser utilizado para armazenar os cabos em excesso e para a gestão de cabos. A entrega é efectuada sem montagem para otimizar a logística.

**Os acessórios DIGITUS® 483 mm (19") foram desenvolvidos para as elevadas exigências das infra-estruturas de TI. São fabricados de acordo com as normas de qualidade alemãs.**

- Instalação simples sob os armários
- Chapa de aço com 1,5 - 2,0 mm de espessura

- Painéis laterais amovíveis
- Pannel traseiro com entrada de cabos e faixa de escovas, 300 x 60 mm
- Capacidade máxima de carga: 1200 kg

### Attributes

- Color: light grey, RAL 7035
- Depth: 1000 mm
- Width: 800 mm
- For cabinet series: Unique & Unique Light Network, Unique Server-N
- Inch form factor (IEC 60297): 482.6 mm (19")

### Package contents

- Material de fixação

## Logistics

	Number (pcs)	Weight (kg)	Depth (cm)	Width (cm)	Height (cm)	cm³
Packaging Unit Carton	1	7.80	20.00	96.00	14.00	26,880.00
Packaging Unit Inside	1	7.80	20.00	96.00	14.00	26,880.00
Packaging Unit Single	1	7.80	20.00	96.00	14.00	26,880.00
Net single without Packaging	1	7.00	100.00	80.00	10.00	0.00

**More images:**



**Safety notes**

- When installing and using the accessory product for network cabinets, observe the respective safety instructions of the manufacturer or the cabinet system in which you want to use the accessory.

**EU responsible person**

EU based economic operator ensuring the product complies with the required regulations.

ASSMANN Electronic GmbH  
Auf dem Schüffel 3  
Lüdenscheid, Germany  
<https://www.assmann.com>  
[info@assmann.com](mailto:info@assmann.com)