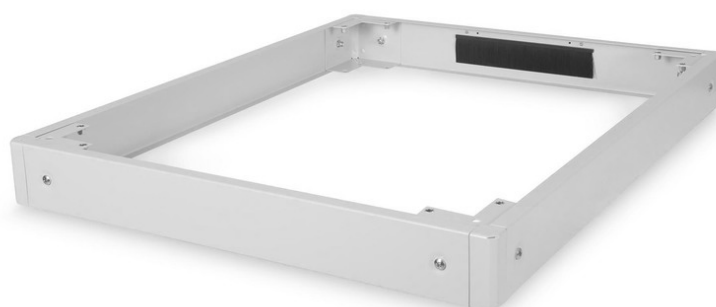


# Digitus® Base 800 x 1000 mm (LxP) per gli armadi di rete Unique e Unique Light e gli armadi server Unique Server-N

DN-19 PLINTH-8/10-N1

EAN 4016032335344



## Zoccolo, 100 x 800 x 1000 mm, grigio per Unique, Unique Light, Unique Server-N

Con gli zoccoli DIGITUS® è possibile aumentare di 100 mm l'altezza da terra del proprio armadio di rete o server. Se necessario, è possibile montare fino a due zoccoli uno sull'altro per ottenere un'altezza di 200 mm. L'interno può essere utilizzato per riporre i cavi in eccesso e per la gestione dei cavi. Per ottimizzare la logistica, la consegna viene effettuata non montata.

**Gli accessori DIGITUS® da 483 mm (19") sono stati sviluppati per soddisfare le elevate esigenze delle infrastrutture IT. Sono prodotti secondo gli standard di qualità tedeschi.**

- Installazione semplice sotto i mobili
- Lamiera d'acciaio di 1,5 - 2,0 mm di spessore

- Pannelli laterali rimovibili
- Pannello posteriore con ingresso cavi e striscia di spazzole, 300 x 60 mm
- Capacità di carico massima: 1200 kg

### Attributes

- Colore: grigio chiaro, RAL 7035
- Larghezza: 800 mm
- Profondità: 1000 mm
- Fattore di forma in pollici (IEC 60297): 482,6 mm (19")
- Per serie di armadi: Rete Unique & Unique Light, Unique Server-N

### Package contents

- Materiale di fissaggio

## Logistics

	Number (pcs)	Weight (kg)	Depth (cm)	Width (cm)	Height (cm)	cm³
Packaging Unit Carton	1	7.80	20.00	96.00	14.00	26,880.00
Packaging Unit Inside	1	7.80	20.00	96.00	14.00	26,880.00
Packaging Unit Single	1	7.80	20.00	96.00	14.00	26,880.00
Net single without Packaging	1	7.00	100.00	80.00	10.00	0.00

**More images:**



**Safety notes**

- Per l'installazione e l'utilizzo del prodotto accessorio per quadri di rete, osservare le rispettive istruzioni di sicurezza del produttore o del sistema di quadri in cui si desidera utilizzare l'accessorio.

**EU responsible person**

EU based economic operator ensuring the product complies with the required regulations.

ASSMANN Electronic GmbH  
Auf dem Schüffel 3  
Lüdenscheid, Germany  
<https://www.assmann.com>  
[info@assmann.com](mailto:info@assmann.com)