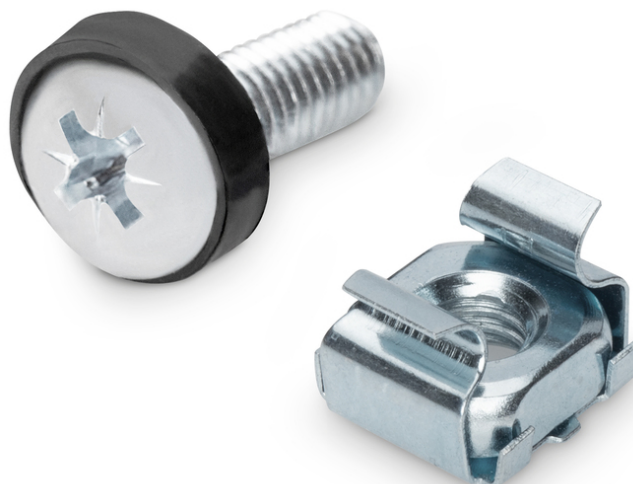


# DIGITUS® Zestaw mocujący do komponentów 483 mm (19"), M6

DN-19 SET-S

EAN 4016032334408



**Śruby montażowe M6 19.8mm, 50 szt. srebrne nakrętki i podkładki do komponentów RACK 10" i 19"**

Zestaw mocujący firmy DIGITUS® zawiera komplet 50 szt. śrub, nakrętek klatkowych i podkładek w rozmiarze M6. Przeznaczony do komponentów 483 mm (19").

- Stal
- Śruby
- Nakrętki klatkowe

- Zestaw = 50 zestawów
- Kolor srebrny

#### Atrybuty

- Wysokość [U]: 0
- Rozstaw RACK (IEC 60297): 482.6 mm (19")

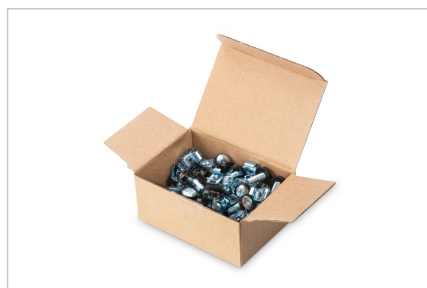
#### Zawartość opakowania

- 50 x śruby, podkładki, nakrętki klatkowe

#### Logistyka

	Liczba (sztuki)	Waga (kg)	Głębokość (cm)	Szerokość (cm)	Wysokość (cm)	cm <sup>3</sup>
<b>Zewnętrzne opakowanie zbiorcze</b>	40	24.00	20.00	20.00	37.00	14,800.00
<b>Opakowanie wewnętrzne</b>	1	0.60	7.00	10.00	4.50	315.00
<b>Opakowanie jednostkowe</b>	1	0.60	7.00	10.00	4.50	315.00
<b>Netto bez opakowania</b>	1	0.47	2.00	1.10	1.10	0.00

#### Więcej zdjęć



**Safety notes**

- Podczas instalacji i użytkowania akcesoriów do obudów sieciowych należy przestrzegać odpowiednich instrukcji bezpieczeństwa producenta lub systemu obudów, w którym akcesoria mają być używane.

**EU responsible person**

EU based economic operator ensuring the product complies with the required regulations.

ASSMANN Electronic GmbH  
Auf dem Schüffel 3  
Lüdenscheid, Germany  
<https://www.assmann.com>  
[info@assmann.com](mailto:info@assmann.com)