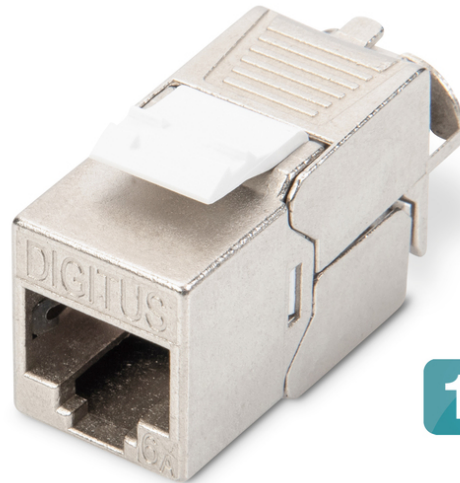


# DIGITUS® Módulo Keystone CAT 6A, apantallado, conexión de montaje sin herramientas - 12 uds.

DN-93615-12

EAN 4016032334170


**12x**

## DIGITUS CAT6A Keystone Jack, apantallado, reembebido 500MHz según ISO/IEC 11801:2002 AM2:2009/09, a granel

El juego de módulos Keystone CAT 6A apantallado DN-93615 de DIGITUS® convence por sus estándares orientados al futuro y la calidad de alta gama para su red. Su diseño compacto permite la instalación en serie en paneles 1U de 483 mm (19"). La instalación sin herramientas se realiza mediante regletas LSA, codificadas por colores según EIA/TIA 568 A&B. Gracias a su diseño compacto, el módulo también cabe en cajas de conexiones modulares compatibles con el diseño.

### Instalación rápida y sencilla sin herramientas especiales

- Categoría 6A 10GBase-T, 500 MHz
- ISO/IEC 11801 3ª edición, EN 50173-1
- Apto para IEEE 802.3 af/at/bt - PoE, PoE+ (4PPoE en enlace permanente)
- Adecuado para la instalación de paneles de distribución y cajas de conexiones
- Toma RJ45, 8P8C
- Instalación del cable mediante conectores de desplazamiento del aislamiento, codificados por colores según EIA/TIA 568 A y B
- Alivio de tensión y fijación de cables mediante bridas
- Conexión de montaje sin herramientas
- Escudo de contacto 360

- Material de la carcasa: fundición inyectada de cinc - níquelado
- Material de los contactos: bronce fosforoso
- Contactos de revestimiento: Níquel, chapado en oro 0,5 μ
- Fuerza de inserción: máx. 30N (según IEC 60603-7-51)
- Fuerza de sujeción: 7,7 kg entre el enchufe y la clavija
- Temperatura de funcionamiento: de -20 °C a +70 °C (ISO/IEC 11801, ANSI/TIA 568 C.2)
- Ciclos de apareamiento: μ 750 (ISO/IEC 11801, IEC 60603-7-51)
- De conformidad con las normas IEC 60512-5, IEC 60512-6-5
- Diámetro del conductor de cobre: AWG (26/7 - 22/1), cable trenzado y sólido
- Probado con cable de instalación sólido AWG 22/1
- (DIGITUS® DK-T74X-A-VH-X; cable de instalación AWG 22/1 Cat.7A)
- Rigidez dieléctrica: 1000 VCC (contacto/contacto), 1500 VCC (contacto/tierra)
- Instalación sin herramientas mediante conectores de desplazamiento de aislamiento LSA, codificados por colores según EIA/TIA 568 A y B
- Gestor de cables inteligente (recerable)
- Juego de módulos Keystone CAT 6A: 12 unidades.
- Dimensiones (Al x An x Fo): 21,0 x 14,5 x 34,5 mm
- Peso: 19,5 g

### Attributes

- Categoría: CAT 6A

### Logistics

	Number (pcs)	Weight (kg)	Depth (cm)	Width (cm)	Height (cm)	cm³
Packaging Unit Carton	72	17.70	47.20	30.00	19.00	26,904.00
Packaging Unit Inside	1	0.25	7.55	7.20	5.60	304.42
Packaging Unit Single	1	0.25	16.00	16.00	2.10	537.60
Net single without Packaging	1	0.00	3.10	1.50	2.10	0.00

**More images:**



**Safety notes**

- Proteger el producto de la humedad
- Evite la carga antiestática al instalar el producto
- Observe las especificaciones del fabricante del cable bruto durante la instalación

**EU responsible person**

EU based economic operator ensuring the product complies with the required regulations.

ASSMANN Electronic GmbH  
 Auf dem Schüffel 3  
 Lüdenscheid, Germany  
<https://www.assmann.com>  
[info@assmann.com](mailto:info@assmann.com)