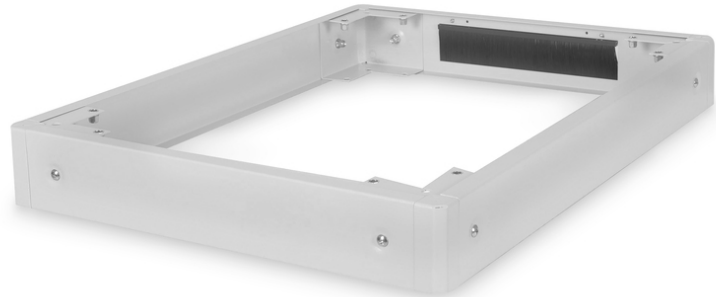


# DIGITUS® Bas 600 x 800 mm (BxD) för nätverksskåpen Unique & Unique Light

DN-19 PLINTH-6/8-1

EAN 4016032333050



## Sockel, 100 x 600 x 800 mm, grå för unikt, unikt ljus

Med DIGITUS®-socklarna kan du öka markfrigången för ditt nätverks- eller serverskåp med 100 mm. Vid behov kan upp till två socklar monteras ovanpå varandra för att uppnå en höjd på 200 mm. Interiören kan användas för förvaring av överflödiga kabellängder och för kabelhantering. Leveransen sker omonterad för att optimera logistiken.

**DIGITUS® 483 mm (19") tillbehör har utvecklats för de höga krav som ställs på IT-infrastruktur. De tillverkas enligt tyska kvalitetsstandarder.**

- Enkel installation under skåpen
- 1,5 - 2,0 mm tjock stålplåt

- Avtagbara sidopaneler
- Bakre panel med kabelgenomföring och borstlist, 300 x 60 mm
- Maximal lastkapacitet: 1200 kg

### Attributes

- Bredd: 600 mm
- Djup: 800 mm
- Färg: ljusgrå, RAL 7035
- För skåpserie: Unique & Unique Light Network
- Tum formfaktor (IEC 60297): 482,6 mm (19")

### Package contents

- Material för infästning

## Logistics

	Number (pcs)	Weight (kg)	Depth (cm)	Width (cm)	Height (cm)	cm <sup>3</sup>
Packaging Unit Carton	1	6.93	19.00	75.50	14.00	20,083.00
Packaging Unit Inside	1	6.93	19.00	75.50	14.00	20,083.00
Packaging Unit Single	1	6.93	19.00	75.50	14.00	20,083.00
Net single without Packaging	1	6.43	80.00	60.00	10.00	0.00

**More images:**



**Safety notes**

- När du installerar och använder tillbehöret för nätverksskåp ska du följa respektive säkerhetsanvisningar från tillverkaren eller skåpsystemet som du vill använda tillbehöret i.

**EU responsible person**

EU based economic operator ensuring the product complies with the required regulations.

ASSMANN Electronic GmbH  
Auf dem Schüffel 3  
Lüdenscheid, Germany  
<https://www.assmann.com>  
[info@assmann.com](mailto:info@assmann.com)