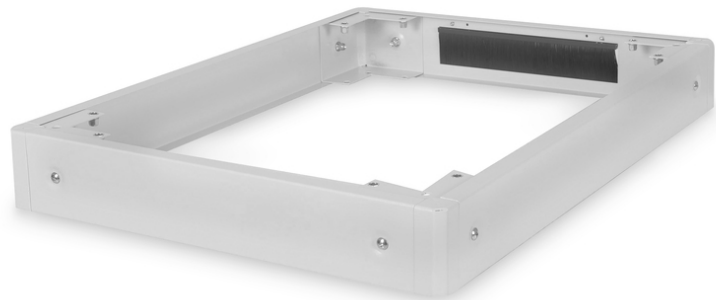


# DIGITUS® Podstawa 600 x 800 mm (WxD) dla obudów sieciowych Unique i Unique Light

DN-19 PLINTH-6/8-1

EAN 4016032333050



## Cokoł do szaf stojących 19" DIGITUS serii Unique, Dynamic Basic, S/600, G/800, szary

Dzięki cokołom DIGITUS® można zwiększyć prześwit szafy sieciowej lub serwerowej o 100 mm. W razie potrzeby można zamontować do dwóch cokołów jeden na drugim, aby uzyskać wysokość 200 mm. Wnętrze można wykorzystać do przechowywania nadmiaru kabli i zarządzania nimi. Dostawa odbywa się w stanie niezmontowanym, aby zoptymalizować logistykę.

**Akcesoria DIGITUS® 483 mm (19") zostały opracowane z myślą o wysokich wymaganiach infrastruktury IT. Jest produkowany zgodnie z niemieckimi standardami jakości.**

- Prosty montaż pod szafkami
- Blacha stalowa o grubości 1,5 - 2,0 mm

- Zdejmowane panele boczne
- Tylony panel z przepustem kablowym i listwą szczotkową, 300 x 60 mm
- Maksymalny udźwig: 1200 kg

### Atrybuty

- Głębokość: 800 mm
- Kolor: Jasnoszary, RAL 7035
- Szerokość: 600 mm
- Dedykowany dla szaf: Seria Unique & Unique Light Network
- Rozstaw RACK (IEC 60297): 482.6 mm (19")

### Zawartość opakowania

- Materiał mocujący

## Logistyka

	Liczba (sztuki)	Waga (kg)	Głębokość (cm)	Szerokość (cm)	Wysokość (cm)	cm <sup>3</sup>
Zewnętrzne opakowanie zbiorcze	1	6.93	19.00	75.50	14.00	20,083.00
Opakowanie wewnętrzne	1	6.93	19.00	75.50	14.00	20,083.00
Opakowanie jednostkowe	1	6.93	19.00	75.50	14.00	20,083.00
Netto bez opakowania	1	6.43	80.00	60.00	10.00	0.00

## Więcej zdjęć



## Safety notes

- Podczas instalacji i użytkowania akcesoriów do obudów sieciowych należy przestrzegać odpowiednich instrukcji bezpieczeństwa producenta lub systemu obudów, w którym akcesoria mają być używane.

## EU responsible person

EU based economic operator ensuring the product complies with the required regulations.

ASSMANN Electronic GmbH  
Auf dem Schüffel 3  
Lüdenscheid, Germany  
<https://www.assmann.com>  
[info@assmann.com](mailto:info@assmann.com)