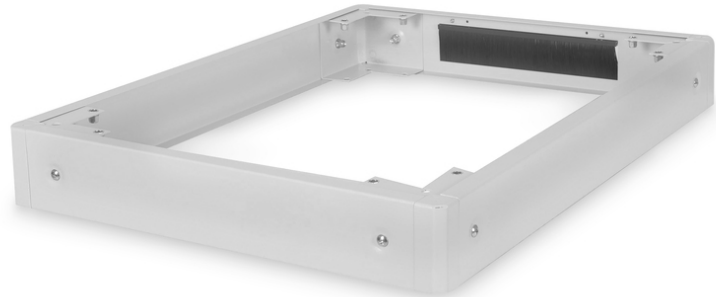


DIGITUS® Basis 600 x 800 mm (BxD) voor Unique & Unique Light netwerkbehuizingen

DN-19 PLINTH-6/8-1

EAN 4016032333050



Sokkel, 100 x 600 x 800 mm, grijs voor uniek, uniek licht

Met de DIGITUS® sokkels kunt u de bodemvrijheid van uw netwerk- of serverkast met 100 mm vergroten. Indien nodig kunnen er twee sokkels boven elkaar worden gemonteerd om een hoogte van 200 mm te bereiken. Het interieur kan worden gebruikt om overtollige kabellengten op te bergen en voor kabelbeheer. De sokkel wordt ongemonteerd geleverd om de logistiek te optimaliseren.

De DIGITUS® 483 mm (19") accessoires zijn ontwikkeld voor de hoge eisen van de IT-infrastructuur. Ze zijn vervaardigd volgens Duitse kwaliteitsnormen.

- Eenvoudige installatie onder de kasten
- 1,5 - 2,0 mm dik plaatstaal

- Afneembare zijpanelen
- Achterpaneel met kabeldoorvoer en borstelstrip, 300 x 60 mm
- Maximaal draagvermogen: 1200 kg

Attributes

- Breedte: 600 mm
- Diepte: 800 mm
- Kleur: lichtgrijs, RAL 7035
- Inch vormfactor (IEC 60297): 482,6 mm (19")
- Voor kastserie: Unique & Unique Light Network

Package contents

- Bevestigingsmateriaal

Logistics						
	Number (pcs)	Weight (kg)	Depth (cm)	Width (cm)	Height (cm)	cm ³
Packaging Unit Carton	1	6.93	19.00	75.50	14.00	20,083.00
Packaging Unit Inside	1	6.93	19.00	75.50	14.00	20,083.00
Packaging Unit Single	1	6.93	19.00	75.50	14.00	20,083.00
Net single without Packaging	1	6.43	80.00	60.00	10.00	0.00

More images:



Safety notes

- Neem bij de installatie en het gebruik van het accessoireproduct voor netwerkbeuizingen de respectieve veiligheidsinstructies in acht van de fabrikant of het beuizingssysteem waarin u het accessoire wilt gebruiken.

EU responsible person

EU based economic operator ensuring the product complies with the required regulations.

ASSMANN Electronic GmbH
Auf dem Schüffel 3
Lüdenscheid, Germany
<https://www.assmann.com>
info@assmann.com