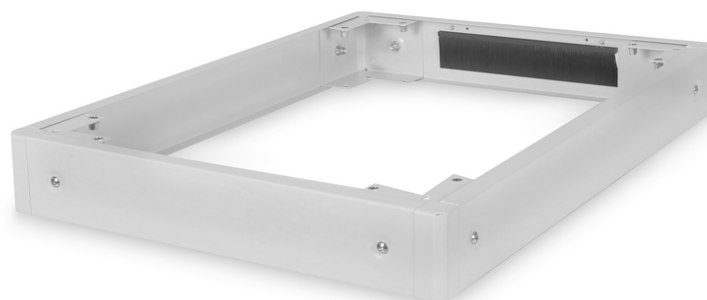


# DIGITUS® Socle 600 x 800 mm (l x p) pour armoires réseau Unique & Unique Light

DN-19 PLINTH-6/8-1

EAN 4016032333050



## Socle, 100 x 600 x 800 mm, gris pour Unique, Unique Light

Avec les socles DIGITUS®, vous augmentez la garde au sol de votre armoire réseau ou serveur de 100 mm. Si nécessaire, il est possible de fixer jusqu'à deux socles l'un sur l'autre pour atteindre une hauteur de 200 mm. L'espace intérieur peut être utilisé pour le stockage des surlongueurs de câbles et la gestion des câbles. Pour optimiser la logistique, la livraison s'effectue sans montage.

Les accessoires DIGITUS® 483 mm (19") sont conçus pour répondre aux exigences élevées de l'infrastructure informatique. Ils sont fabriqués selon les normes de qualité allemandes.

- Montage facile sous les armoires
- tôle d'acier de 1,5 à 2,0 mm d'épaisseur

- Panneaux latéraux amovibles
- Panneau arrière avec passage de câbles et brosse, 300 x 60 mm
- Capacité de charge maximale : 1200 kg

### Attributes

- Couleur: gris clair, RAL 7035
- Largeur: 600 mm
- Profondeur: 800 mm
- Facteur de forme en pouces (IEC 60297): 482,6 mm (19")
- Pour les armoires de série: Réseau Unique & Unique Light

### Package contents

- Matériel de fixation

## Logistics

	Number (pcs)	Weight (kg)	Depth (cm)	Width (cm)	Height (cm)	cm³
Packaging Unit Carton	1	6.93	19.00	75.50	14.00	20,083.00
Packaging Unit Inside	1	6.93	19.00	75.50	14.00	20,083.00
Packaging Unit Single	1	6.93	19.00	75.50	14.00	20,083.00
Net single without Packaging	1	6.43	80.00	60.00	10.00	0.00

**More images:**



**Safety notes**

- Lors de l'installation et de l'utilisation des accessoires pour armoires réseau, respectez les consignes de sécurité du fabricant ou du système d'armoire dans lequel vous souhaitez utiliser l'accessoire.

**EU responsible person**

EU based economic operator ensuring the product complies with the required regulations.

ASSMANN Electronic GmbH  
Auf dem Schüffel 3  
Lüdenscheid, Germany  
<https://www.assmann.com>  
[info@assmann.com](mailto:info@assmann.com)