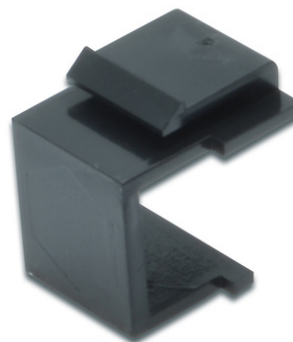


DIGITUS® Blindpluggar för modulära patchpaneler

DN-BLIND-SW

EAN 4016032326878



Blindplatta för modulär patchpanel Färg svart RAL 9005

DIGITUS® snap-in-adaptrar för patchpaneler ger dig den enklaste lösningen för att förlänga eller täcka tomma fält på din patchpanel. Med hjälp av blindpluggar kan du på några sekunder täcka över fält som inte används och på så sätt skydda dem mot skador och smuts. LC- eller ST-keystone-ramarna har ett lämpligt uttag för LC- eller ST-kontakter och är därför idealiska för att optimera kabeldragningen i din patchpanel.

Alla DIGITUS® snap-in-adaptrar finns i grått och svart.

- Färg svart (RAL 9005)
- Snap-in-montering i tomma fält

Attributes

- Färg: svart, RAL 9005

Logistics

	Number (pcs)	Weight (kg)	Depth (cm)	Width (cm)	Height (cm)	cm ³
Packaging Unit Carton	4000	7.50	43.00	38.00	26.00	42,484.00
Packaging Unit Inside	500	0.94	9.00	25.00	24.00	5,400.00
Packaging Unit Single	1	0.00	1.40	2.00	2.00	5.60
Net single without Packaging	1	0.00	0.00	0.00	0.00	0.00

More images:



Safety notes

- Skydda produkten från fukt
- Undvik antistatisk uppladdning vid installation av produkten
- Beakta råkabeltillverkarens specifikationer under installationen

EU responsible person

EU based economic operator ensuring the product complies with the required regulations.

ASSMANN Electronic GmbH
Auf dem Schüffel 3
Lüdenscheid, Germany
<https://www.assmann.com>
info@assmann.com