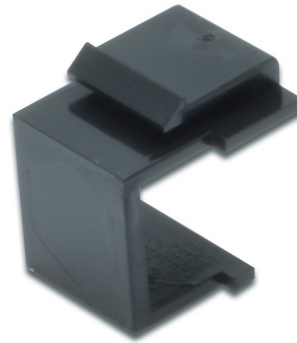


DIGITUS® DIGITUS® blinde stop voor modulair schakelpaneel

DN-BLIND-SW

EAN 4016032326878



Blindplaat voor modulair patchpaneel Kleur zwart RAL 9005

De DIGITUS® snap-in adapters voor patchpanelen bieden u de eenvoudigste oplossing voor het verlengen of afdekken van lege velden op uw patchpaneel. Door afdekdoppen te gebruiken, kunt u velden die niet in gebruik zijn binnen enkele seconden afdekken en ze zo beschermen tegen beschadiging en vuil. De LC of ST afdekramen hebben een geschikte aansluiting voor LC of ST connectoren en zijn daarom ideaal om de

bekabeling van uw patchpaneel te optimaliseren. Alle DIGITUS® snap-in adapters zijn verkrijgbaar in grijs en zwart.

- Kleur zwart (RAL 9005)
- Snap-in paneelmontage

Attributes

- Kleur: zwart, RAL 9005

Logistics

	Number (pcs)	Weight (kg)	Depth (cm)	Width (cm)	Height (cm)	cm ³
Packaging Unit Carton	4000	7.50	43.00	38.00	26.00	42,484.00
Packaging Unit Inside	500	0.94	9.00	25.00	24.00	5,400.00
Packaging Unit Single	1	0.00	1.40	2.00	2.00	5.60
Net single without Packaging	1	0.00	0.00	0.00	0.00	0.00

More images:



Safety notes

- Bescherm het product tegen vocht
- Vermijd antistatische oplading bij het installeren van het product
- Neem tijdens de installatie de specificaties van de fabrikant van de ruwe kabel in acht

EU responsible person

EU based economic operator ensuring the product complies with the required regulations.

ASSMANN Electronic GmbH
Auf dem Schüffel 3
Lüdenscheid, Germany
<https://www.assmann.com>
info@assmann.com