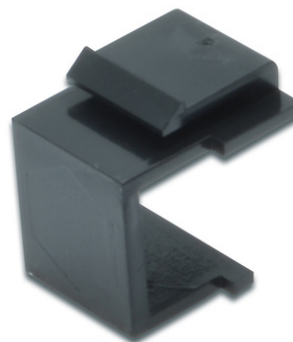


DIGITUS® Otturatori per pannello patch modulare

DN-BLIND-SW

EAN 4016032326878



Piastra di copertura per pannello patch modulare Colore nero RAL 9005

Gli adattatori a scatto DIGITUS® per patch panel offrono la soluzione più semplice per estendere o coprire i campi vuoti del patch panel. Utilizzando i tappi di chiusura, è possibile coprire in pochi secondi i campi non utilizzati, proteggendoli da danni e sporcizia. I telai keystone LC o ST sono dotati di una presa adatta per connettori LC o ST e sono quindi ideali per

ottimizzare il cablaggio del patch panel. Tutti gli adattatori a scatto DIGITUS® sono disponibili in grigio e nero.

- Colore nero (RAL 9005)
- Supporto per pannello snap-in

Attributes

- Colore: nero, RAL 9005

Logistics

	Number (pcs)	Weight (kg)	Depth (cm)	Width (cm)	Height (cm)	cm ³
Packaging Unit Carton	4000	7.50	43.00	38.00	26.00	42,484.00
Packaging Unit Inside	500	0.94	9.00	25.00	24.00	5,400.00
Packaging Unit Single	1	0.00	1.40	2.00	2.00	5.60
Net single without Packaging	1	0.00	0.00	0.00	0.00	0.00

More images:



Safety notes

- Proteggere il prodotto dall'umidità
- Evitare la carica antistatica durante l'installazione del prodotto.
- Durante l'installazione, rispettare le specifiche del produttore del cavo grezzo.

EU responsible person

EU based economic operator ensuring the product complies with the required regulations.

ASSMANN Electronic GmbH
Auf dem Schüffel 3
Lüdenscheid, Germany
<https://www.assmann.com>
info@assmann.com