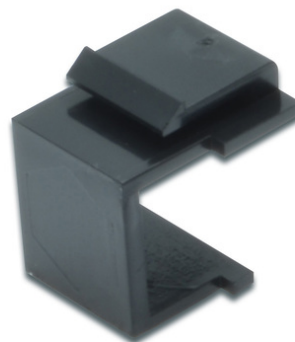


Digitus® Blindstopfen für modulare Patch Panel

DN-BLIND-SW

EAN 4016032326878



Blindstopfen für modulare Patch Panel Farbe schwarz RAL 9005

Die DIGITUS® Snap-In Adapter für Patch Panel bieten Ihnen die einfachste Lösung um leere Felder Ihres Patch Panels zu erweitern oder abzudecken. Durch Einsatz von Blindstopfen können Sie Felder, welche nicht in Gebrauch sind, innerhalb von Sekunden abdecken und somit vor Schäden und Schmutz bewahren. Die LC oder ST Keystone Rahmen haben einen jeweils für LC oder ST Stecker passende Aufnahme und sind dafür hervorragend geeignet um die Verkabelungen Ihres Patch Panels zu

optimieren. Alle DIGITUS® Snap-In Adapter sind in den Farben Grau und Schwarz erhältlich.

- Farbe schwarz (RAL 9005)
- Snap-in Montage in Leerfeldern

Merkmale

- Farbe: schwarz, RAL 9005

Logistische Daten

	Anzahl (Stück)	Gewicht (kg)	Tiefe (cm)	Breite (cm)	Höhe (cm)	cm³
Karton-VPE	4000	7,50	43,00	38,00	26,00	42.484,00
Innen-VPE	500	0,94	9,00	25,00	24,00	5.400,00
Einzel-VPE	1	0,00	1,40	2,00	2,00	5,60
Netto einzeln ohne VP	1	0,00	0,00	0,00	0,00	0,00

Weitere Anwendungsbilder:



Sicherheitshinweise

- Produkt vor Feuchtigkeit schützen
- Vermeiden Sie antistatische Aufladung beim Einbau des Produktes
- Beachten sie bei der Montage die Vorgaben des Rohkabelherstellers

Verantwortliche Person für die EU

In der EU ansässiger Wirtschaftsbeteiligter, der sicherstellt, dass das Produkt den erforderlichen Vorschriften entspricht.

ASSMANN Electronic GmbH

Auf dem Schüffel 3

Lüdenscheid, Germany

<https://www.assmann.com>

info@assmann.com