

# DIGITUS® Cavo patch CAT 6 S/FTP

DK-1644-100

EAN 4016032322160



## Cavo patch CAT 6 S-FTP, rame, LSZH AWG 27/7, lunghezza 10 m, colore grigio

I cavi patch DIGITUS® Categoria 6 Classe E sono prodotti e testati in conformità agli standard ISO/IEC 11801 e DIN EN 50173 CAT 6. Garantiscono che l'installazione del cavo sia conforme alle specifiche dei canali ISO ed EN e offrono prestazioni eccellenti nel cablaggio DIGITUS® CAT 6. Le prestazioni sono state testate fino a 250 MHz, comprese caratteristiche come la diafonia near-end ("NEXT"). I cavi patch DIGITUS® sono stati sviluppati appositamente per soddisfare tutti i requisiti nelle varie aree di applicazione. Ogni cavo è dotato di un gommino stampato antipiega con scarico della trazione. Il passacavo è inoltre dotato di una protezione della leva di aggancio, che impedisce al cavo di impigliarsi e alla leva di aggancio di staccarsi dalla spina. La colorazione rossa delle spine permette di identificare facilmente la categoria 6.

### Standard orientati al futuro e qualità di alto livello per la vostra rete.

- 2x spina RJ45 (8P8C)

- Coperchi con protezione da piegatura, scarico della trazione e protezione della leva di bloccaggio
- Designazione della lunghezza sui cofani
- Conduttore interno: rame (Cu)

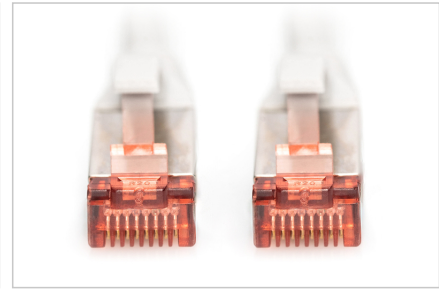
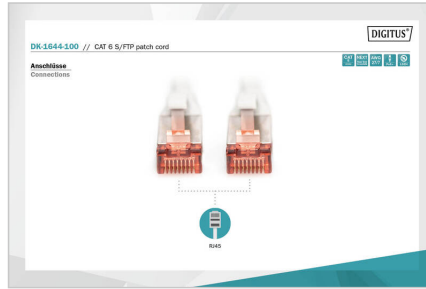
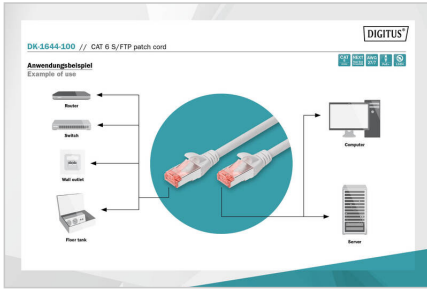
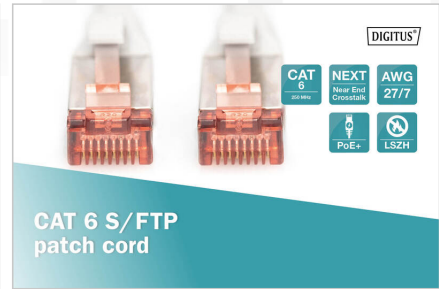
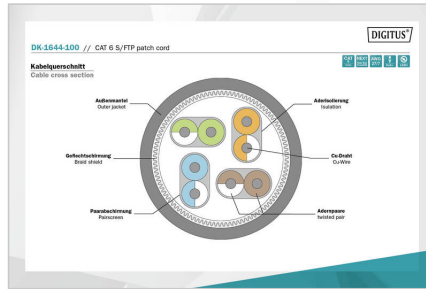
### Attributes

- Configurazione: 1:1
- Connettore 1: Spina modulare RJ45 (8/8)
- Connettore 2: Spina modulare RJ45 (8/8)
- Imballaggio: Busta in plastica DIGITUS
- Categoria: CAT 6
- Schermatura: S-FTP, coppie con schermatura a foglio metallico e treccia
- Lunghezza: 10 m
- Colore: grigio
- Guaina: LSOH
- Struttura: 4 x 2 AWG 27/7, doppino
- Versione stretta: no
- Flat Version: no

### Logistics

	Number (pcs)	Weight (kg)	Depth (cm)	Width (cm)	Height (cm)	cm <sup>3</sup>
Packaging Unit Carton	30	9.70	38.00	29.00	26.00	28,652.00
Packaging Unit Inside	5	1.62	14.00	30.00	36.00	15,120.00
Packaging Unit Single	1	0.32	2.80	19.00	27.00	1,436.40
Net single without Packaging	1	0.29	1,000.00	1.20	1.30	0.00

**More images:**



**Safety notes**

- Quando si collega e scollega il cavo, afferrare solo la spina e non tirare direttamente il cavo.
- I cavi non devono essere attorcigliati in modo brusco o piegati ad angolo retto, poiché ciò può danneggiare i fili interni e causare guasti.
- Assicurarsi che i cavi non siano sottoposti a carichi di trazione, che possono danneggiare l'isolamento e i fili all'interno del cavo.
- Assicurarsi che i cavi non vengano posati in aree in cui possono essere facilmente danneggiati meccanicamente.
- I cavi non devono essere utilizzati in ambienti con temperature estremamente elevate o molto basse. Prestare attenzione alle informazioni sul prodotto relative alla temperatura massima di esercizio del cavo.
- Controllare regolarmente che i cavi non presentino danni visibili, come crepe, pieghe o segni di usura. I cavi difettosi devono essere sostituiti immediatamente per evitare guasti, cortocircuiti o addirittura scosse elettriche.

**EU responsible person**

EU based economic operator ensuring the product complies with the required regulations.

ASSMANN Electronic GmbH  
 Auf dem Schüffel 3  
 Lüdenscheid, Germany  
<https://www.assmann.com>  
[info@assmann.com](mailto:info@assmann.com)