

DIGITUS® Cable de conexión CAT 6 S/FTP

DK-1644-100

EAN 4016032322160



Cable de conexión S-FTP CAT 6, cobre, LSZH AWG 27/7, longitud 10 m, color gris

Los cables de conexión DIGITUS® Categoría 6 Clase E están fabricados y probados de acuerdo con la norma ISO/IEC 11801 y DIN EN 50173 CAT 6. Garantizan que la instalación del cable cumple la especificación ISO & EN Channel y ofrecen un rendimiento excelente en el cableado DIGITUS® CAT 6. El rendimiento se ha probado hasta 250 MHz, incluidas características de rendimiento como la diafonía cercana al extremo ("NEXT"). Los cables de interconexión DIGITUS® se han desarrollado especialmente para satisfacer plenamente todos los requisitos de las distintas áreas de aplicación. Cada cable está equipado con una arandela moldeada antipliegues con alivio de tensión. El pasacables también dispone de una protección de la palanca de enclavamiento, que impide que el cable quede atrapado y que la palanca de enclavamiento se desprenda del conector. El color rojo de las clavijas facilita la identificación de la categoría 6.

Estándares orientados al futuro y calidad de gama alta para su red.

- 2 conectores RJ45 (8P8C)

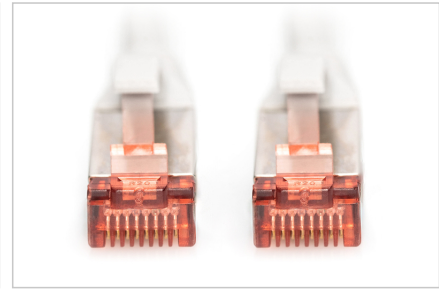
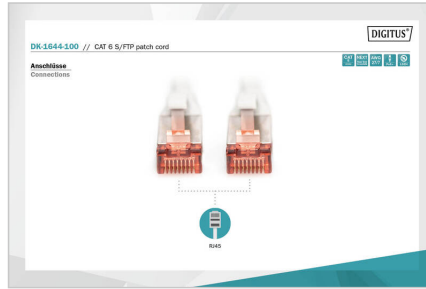
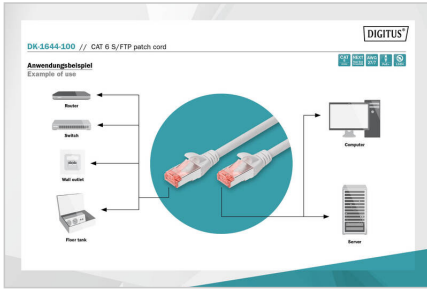
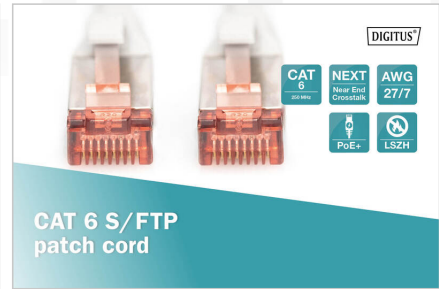
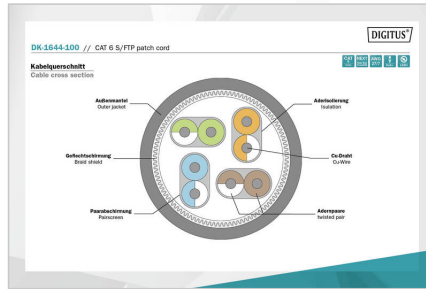
- Casquetes con protección contra dobleces, alivio de tensión y protección de la palanca de enclavamiento
- Designación de la longitud en los capós
- Conductor interno: Cobre (Cu)

Attributes

- Conector 1: Conector macho modular RJ45 (8/8)
- Conector 2: Conector macho modular RJ45 (8/8)
- Configuración: 1:1
- Embalaje: Bolsa de polietileno DIGITUS
- Categoría: CAT 6
- Blindaje: S-FTP, pares blindados con lámina metálica y trenzado
- Longitud: 10 m
- Color: gris
- Envoltura: LSOH
- Estructura: 4 x 2 AWG 27/7, par trenzado
- Versión delgada: no
- Flat Version: no

Logistics						
	Number (pcs)	Weight (kg)	Depth (cm)	Width (cm)	Height (cm)	cm ³
Packaging Unit Carton	30	9.70	38.00	29.00	26.00	28,652.00
Packaging Unit Inside	5	1.62	14.00	30.00	36.00	15,120.00
Packaging Unit Single	1	0.32	2.80	19.00	27.00	1,436.40
Net single without Packaging	1	0.29	1,000.00	1.20	1.30	0.00

More images:



Safety notes

- Al enchufar y desenchufar el cable, sujete sólo el enchufe y no tire directamente del cable.
- Los cables no deben doblarse bruscamente ni formar ángulos cerrados, ya que esto puede dañar los hilos interiores y provocar averías.
- Asegúrese de que los cables no estén sometidos a tracción, ya que esto puede dañar el aislamiento y los hilos del interior del cable.
- Asegúrese de que los cables no se tienden en zonas donde puedan dañarse fácilmente de forma mecánica.
- Los cables no deben utilizarse en entornos con temperaturas extremadamente altas o muy bajas. Preste atención a la información del producto sobre la temperatura máxima de funcionamiento del cable
- Compruebe regularmente si los cables presentan daños visibles como grietas, dobleces o signos de desgaste. Los cables defectuosos deben sustituirse inmediatamente para evitar averías, cortocircuitos o incluso descargas eléctricas.

EU responsible person

EU based economic operator ensuring the product complies with the required regulations.

ASSMANN Electronic GmbH
 Auf dem Schüffel 3
 Lüdenscheid, Germany
<https://www.assmann.com>
info@assmann.com