

DIGITUS® CAT 6 S/FTP patchkabel

DK-1644-050

EAN 4016032321996



CAT 6 S-FTP patchkabel, koppar, LSZH AWG 27/7, längd 5 m, färg grå

DIGITUS® kategori 6 klass E patchkablar är tillverkade och testade enligt ISO/IEC 11801 och DIN EN 50173 CAT 6-standarden. De garanterar att kabelinstallationen överensstämmer med ISO & EN Channel-specifikationen och erbjuder utmärkt prestanda i DIGITUS® CAT 6-kablage. Prestandan har testats upp till 250 MHz, inklusive prestandaegenskaper som near-end crosstalk ("NEXT"). DIGITUS® patchkablar har utvecklats speciellt för att fullt ut uppfylla alla krav inom de olika applikationsområdena. Varje kabel är försedd med en gjuten anti-kink genomföring med dragavlastning. Genomföringen har också ett spärrskydd som förhindrar att kabeln fastnar och att spärren bryts av från kontakten. Den röda färgen på stickpropparna gör det lätt att identifiera kategori 6.

Framtidsinriktade standarder och hög kvalitet för ditt nätverk.

- 2x RJ45-kontakt (8P8C)
- Kåpor med böjskydd, dragavlastning och skydd för spärrhaken

- Längdbeteckning på mössorna
- Inre ledare: Koppar (Cu)

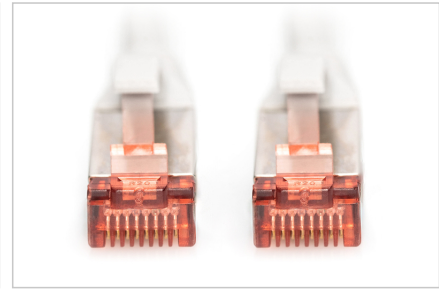
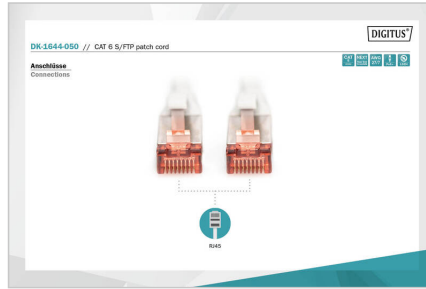
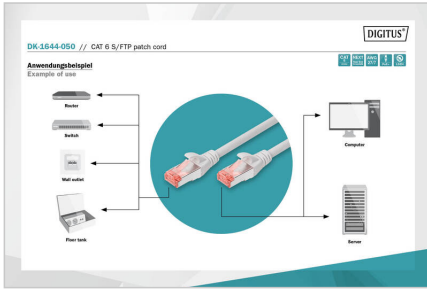
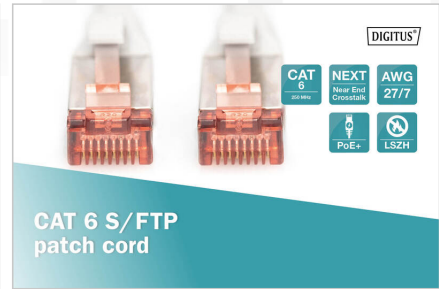
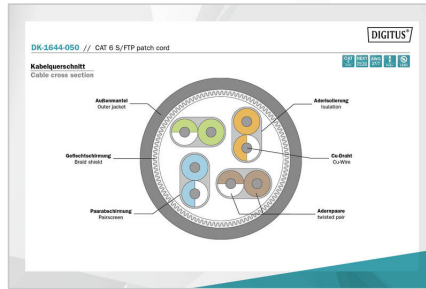
Attributes

- Förpackning: DIGITUS plastpåse
- Konfiguration: 1:1
- Kontakt 1: Modulär RJ45 (8/8)-kontakt
- Kontakt 2: Modulär RJ45 (8/8)-kontakt
- Kategori: CAT 6
- Skärmning: S-FTP, par i metallfolie- och flätskärmning
- Längd: 5 m
- Färg: grå
- Kompakt version: no
- Mantel: LSOH
- Struktur: 4 x 2 AWG 27/7, partvinnad
- Flat Version: no

Logistics

| | Number (pcs) | Weight (kg) | Depth (cm) | Width (cm) | Height (cm) | cm ³ |
|------------------------------|--------------|-------------|------------|------------|-------------|-----------------|
| Packaging Unit Carton | 50 | 8.80 | 36.00 | 36.00 | 27.00 | 34,992.00 |
| Packaging Unit Inside | 10 | 1.76 | 22.00 | 30.00 | 36.00 | 23,760.00 |
| Packaging Unit Single | 1 | 0.18 | 2.20 | 17.00 | 25.00 | 935.00 |
| Net single without Packaging | 1 | 0.15 | 500.00 | 1.20 | 1.30 | 0.00 |

More images:



Safety notes

- När du ansluter och kopplar ur kabeln ska du bara ta tag i kontakten och inte dra direkt i kabeln.
- Kablarna får inte knäckas skarpt eller böjas i snäva vinklar, eftersom detta kan skada de inre ledningarna och leda till fel.
- Se till att kablarna inte utsätts för dragbelastning, eftersom detta kan skada isoleringen och ledarna inuti kabeln.
- Se till att kablarna inte förläggs på ställen där de lätt kan skadas mekaniskt.
- Kablar bör inte användas i miljöer med extremt höga eller mycket låga temperaturer. Var uppmärksam på produktinformationen om kabelns maximala driftstemperatur
- Kontrollera kablarna regelbundet med avseende på synliga skador som sprickor, knäckningar eller tecken på slitage. Defekta kablar ska bytas ut omedelbart för att undvika fel, kortslutningar eller till och med elektriska stötar.

EU responsible person

EU based economic operator ensuring the product complies with the required regulations.

ASSMANN Electronic GmbH
 Auf dem Schüffel 3
 Lüdenscheid, Germany
<https://www.assmann.com>
info@assmann.com