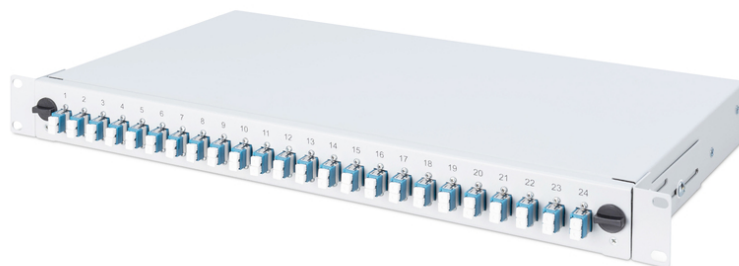


# DIGITUS® Caixa de emenda de fibra ótica, 1U, montada, 24x LC DX, OM4

DN-96332-4

EAN 4016032320760



## Caixa de emenda de fibra ótica, 1U, montada, 24x LC DX, OM4 incl. cassette de emenda, pigtailed coloridos, acoplamentos

A caixa de emenda pré-montada Digitus é uma caixa de proteção pronta a instalar, concebida para uma gestão segura e organizada dos pontos de emenda de fibra ótica. As caixas de emenda pré-montadas propostas estão equipadas com componentes pré-instalados e são, por isso, ideais para uma utilização rápida e eficiente em redes de fibra ótica. A pré-montagem elimina a necessidade de instalação manual dos componentes, o que reduz significativamente o tempo de instalação. São configurados de acordo com as normas da indústria e garantem consistência e fiabilidade em diferentes instalações de rede. Por conseguinte, oferecem uma combinação de conveniência, desempenho e durabilidade que os torna uma solução ideal para as modernas redes de fibra ótica.

**A caixa de emenda de fibra pré-equipada permite uma instalação rápida, reduz o tempo de configuração e garante uma elevada fiabilidade, protegendo as emendas de fibra e minimizando a perda de sinal.**

- Completamente pré-montado, os pigtailed de fibra são colocados e inseridos na(s) cassette(s) de emenda

- Tranças coloridas
- Acoplamentos com virola de cerâmica de zircónio
- Embraiagens em caixa de plástico
- Caixa de suporte em chapa de aço de 1,0 mm, pintada
- 1 unidade de altura (44,45 mm)
- 483 mm de largura (19")
- 240 mm de profundidade
- A ligação roscada M20/M25, a cassette, a tampa da cassette e o alívio de tensão estão incluídos no âmbito do fornecimento.
- Extensível
- Dimensões (L x P x A): 483 mm x 44,45 mm x 240 mm

### Attributes

- Assembly: Splice Box
- Color: light grey, RAL 7035
- Connector type: LC / UPC / duplex
- Fiber class: OM4
- Number of fibers: 48
- Type: sliding

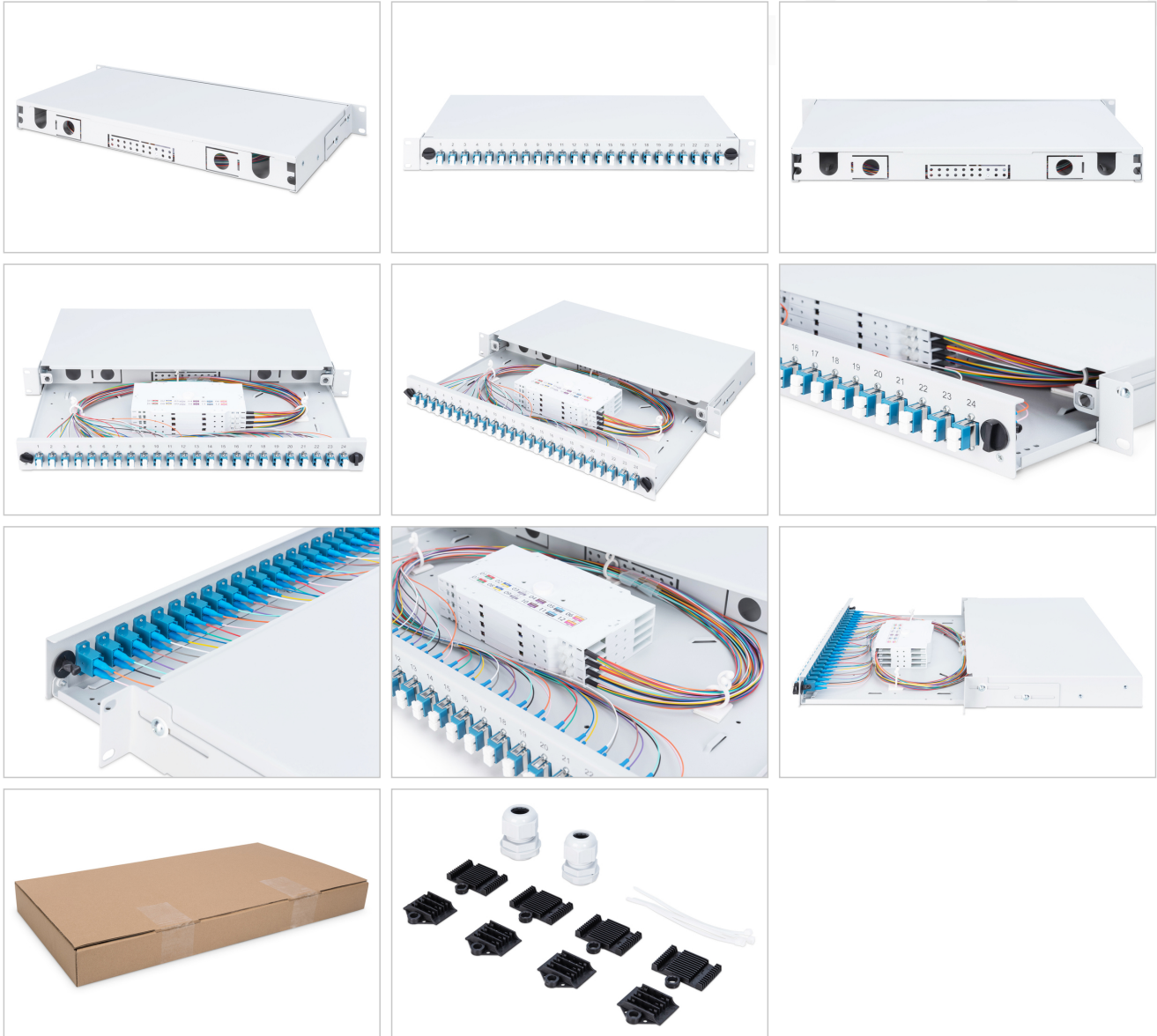
### Package contents

- 1 x caixa de emenda de fibra ótica, equipada, 24x LC DX, OM4

## Logistics

	Number (pcs)	Weight (kg)	Depth (cm)	Width (cm)	Height (cm)	cm³
Packaging Unit Carton	5	15.30	53.50	33.00	29.00	51,199.50
Packaging Unit Inside	1	3.06	51.50	31.50	5.50	8,922.38
Packaging Unit Single	1	3.06	51.50	31.50	5.50	8,922.38
Net single without Packaging	1	3.01	43.30	24.30	3.50	0.00

**More images:**



**Safety notes**

- Avoid direct contact with light sources: Fiber optic cables, especially those with active light sources such as lasers (e.g. in optical communication systems), can emit dangerous radiation that can damage eyes. Take care never to look directly into the light of an optical fiber, even if the light source is invisible to the naked eye.
- When working with fiber optic cables, especially during tests or when working with lasers, protective goggles should always be worn to protect against harmful radiation.
- When plugging and unplugging the cable, only grasp the plug and do not pull directly on the cable.
- Do not kink or crush: Fiber optic cables are sensitive to mechanical stress.
- To protect cables from physical damage, they should be laid in special ducts or with protective materials
- Keep cable connectors clean: Fiber optic cables are sensitive to dust and dirt. Even small particles on the connectors can severely impair the signal quality.
- Cables should not be used in environments with extremely high or very low temperatures. Observe the product information on the maximum operating temperature of the cable
- Check cables regularly for visible damage such as cracks, kinks or signs of wear. Defective cables should be replaced immediately.

**EU responsible person**

EU based economic operator ensuring the product complies with the required regulations.

ASSMANN Electronic GmbH  
 Auf dem Schüffel 3  
 Lüdenscheid, Germany

---

<https://www.assmann.com>  
[info@assmann.com](mailto:info@assmann.com)