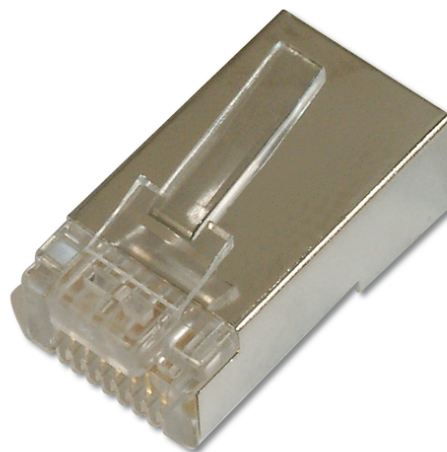


# DIGITUS® Wtyczka modułowa do kabli okrągłych CAT 6, Złącze przelotowe

AK-219603

EAN 4016032316817



## Wtyk RJ45 (8P8C) przelotowy na kabel linka okrągły, kat.6, ekranowany, AWG 27-24

Prosta obróbka za pomocą zaciskarki do wtyczek modułowych DN-94004

- Narzędzie do zaciskania - DN-94025 (wielomodułowe narzędzie do zaciskania złączy przelotowych)
- Właściwości dot. sprawności: CAT 6, 1GBase-T
- Zakres zastosowania: Montaż kabli krosowych
- Normy: ISO/IEC 11801 2. edycja, EN 50173-1, EIA/TIA 568-C
- Właściwości ogólne:
- Certyfikat UL
- Właściwości techniczne:

- Cykl wtykowy gniazda: > 750 zgodnie z ISO/IEC 11801, IEC 60603-7-5
- Materiał obudowy wtyczki: poliwęglan, naturalny
- Zestępek wtyczki: fosforobrz, nikiel 0,6  $\mu$  pozłaczony
- Zapalność: UL 94V-2
- Właściwości fizyczne:
- Siła wtyku:  $\approx$  30 N
- Średnica przewodów Cu: AWG (27/7 ... 24/7)
- Temperatura pracy: -40 °C do +80 °C
- Obciążalność prądowa: 1-1,5 A przy 50°C

### Atrybuty

- Kategoria okablowania: Kat. 6

### Logistyka

	Liczba (sztuki)	Waga (kg)	Głębokość (cm)	Szerokość (cm)	Wysokość (cm)	cm <sup>3</sup>
<b>Zewnętrzne opakowanie zbiorcze</b>	5000	11.80	41.00	38.00	21.00	32,718.00
<b>Opakowanie wewnętrzne</b>	100	0.24	17.00	13.00	3.00	663.00
<b>Opakowanie jednostkowe</b>	1	0.00	2.00	1.00	0.50	1.00
<b>Netto bez opakowania</b>	1	0.00	3.00	3.00	1.50	0.00

### Safety notes

- Ochrona produktu przed wilgocią.
- Podczas instalacji produktu należy unikać ładunków elektrostatycznych.
- Podczas instalacji należy przestrzegać wytycznych producenta okablowania.

### EU responsible person

EU based economic operator ensuring the product complies with the required regulations.

ASSMANN Electronic GmbH  
Auf dem Schüffel 3  
Lüdenscheid, Germany

<https://www.assmann.com>  
[info@assmann.com](mailto:info@assmann.com)