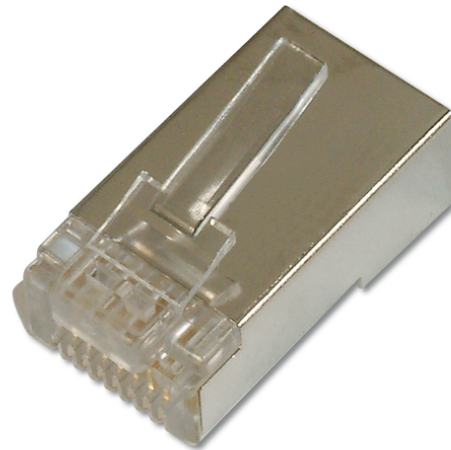


DIGITUS® Spina modulare CAT 6 per cavi rotondi, Connettore passante

AK-219603

EAN 4016032316817



Spina modulare CAT 6, 8P8C, schermata per cavo tondo, due pezzi

Facile da lavorare con pinza per il crimpaggio modulare DN-94004

- Pinza per crimpare - DN-94025 (pinza per crimpare multi modulare Connettori passanti)
- Caratteristica delle prestazioni: CAT 6, 1GBase-T
- Campi di applicazione: Confezione del cavo patch
- Norme: ISO/IEC 11801 2nd Ed., EN 50173-1, EIA/TIA 568-C
- Caratteristiche generali:
- Certificato UL
- Caratteristiche tecniche:
- Ciclo presa: > 750 ai sensi di ISO/IEC 11801, IEC 60603-7-5

- Materiale alloggiamento spina: policarbonato, naturale
- Contatto della spina: Bronzo fosforoso, nichel 0,6 µ dorato
- Infiammabilità: UL 94V-2
- Proprietà fisiche:
- Forza di inserimento: 30 N
- Diametro del filo di rame: AWG (27/7 ... 24/7)
- Temperatura di esercizio: da -40 °C a +80 °C
- Capacità di corrente: 1A -1,5A a 50 °C

Attributes

- Categoria: CAT 6

Logistics

	Number (pcs)	Weight (kg)	Depth (cm)	Width (cm)	Height (cm)	cm ³
Packaging Unit Carton	5000	11.80	41.00	38.00	21.00	32,718.00
Packaging Unit Inside	100	0.24	17.00	13.00	3.00	663.00
Packaging Unit Single	1	0.00	2.00	1.00	0.50	1.00
Net single without Packaging	1	0.00	3.00	3.00	1.50	0.00

Safety notes

- Proteggere il prodotto dall'umidità
- Evitare la carica antistatica durante l'installazione del prodotto.
- Durante l'installazione, rispettare le specifiche del produttore del cavo grezzo.

EU responsible person

EU based economic operator ensuring the product complies with the required regulations.

ASSMANN Electronic GmbH
Auf dem Schüffel 3
Lüdenscheid, Germany
<https://www.assmann.com>

info@assmann.com