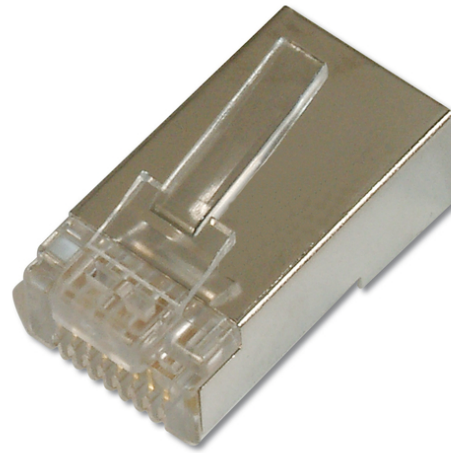


DIGITUS® Conectores modulares CAT 6 para cable redondo, Conector de paso

AK-219603

EAN 4016032316817



Enchufe modular CAT 6, 8P8C, apantallado para cable redondo, dos piezas

Montaje sencillo mediante la crimpadora modular DN-94004

- Herramienta de crimpado - DN-94025 (Herramienta de crimpado modular múltiple para conectores pasantes)
- Propiedades de rendimiento: CAT 6, 1GBase-T
- Aplicaciones: Confección de cable de conexión
- Normas: ISO/IEC 11801 2ª Ed., EN 50173-1, EIA/TIA 568-C
- Propiedades generales:
- Certificación UL
- Propiedades técnicas:

- Ciclos de conexión del conector hembra: > 750 de conformidad con la norma ISO/IEC 11801, IEC 60603-7-5
- Material de la carcasa del conector: policarbonato, transparente
- Contacto del conector: Bronce fosforoso, níquel 0,6 µm chapado en oro
- Inflamabilidad: UL 94V-2
- Propiedades físicas:
- Fuerza de inserción: 30 N
- Diámetro del conductor de cobre: AWG (27/7 ... 24/7)
- Rango de temperatura de funcionamiento: de -40 hasta +80 °C
- Capacidad de conducción de corriente: 1-1,5 A a 50 °C

Attributes

- Categoría: CAT 6

Logistics						
	Number (pcs)	Weight (kg)	Depth (cm)	Width (cm)	Height (cm)	cm³
Packaging Unit Carton	5000	11.80	41.00	38.00	21.00	32,718.00
Packaging Unit Inside	100	0.24	17.00	13.00	3.00	663.00
Packaging Unit Single	1	0.00	2.00	1.00	0.50	1.00
Net single without Packaging	1	0.00	3.00	3.00	1.50	0.00

Safety notes

- Proteger el producto de la humedad
- Evite la carga antiestática al instalar el producto
- Observe las especificaciones del fabricante del cable bruto durante la instalación

EU responsible person

EU based economic operator ensuring the product complies with the required regulations.

ASSMANN Electronic GmbH
Auf dem Schüffel 3
Lüdenscheid, Germany

<https://www.assmann.com>
info@assmann.com