

DIGITUS® Patch panel de secretária CAT 6A, classe EA, blindado, preto

DN-91612SD-EA

EAN 4016032315063



Painel de ligação CAT 6A de secretária, blindado Classe EA, 12 portas RJ45, 8P8C, LSA

Os Desktop Patch Panels da DIGITUS® são a solução ideal para aplicações SoHo (Smart Office Home Office). As tomadas RJ45 totalmente blindadas oferecem um suporte ótimo para os seus cabos com o melhor desempenho.

Utilização em aplicações SOHO

- Características de transmissão: Categoria 6A, classe EA
- Áreas de aplicação: Até 500 MHz, 10GBase-T
- Normas: ISO/IEC 11801 2ª Ed., EN 50173-1, EIA/TIA 568-C, 802.3af, 802.3at PoE+
- Propriedades gerais:
- Adequado para instalações à superfície
- Tomadas RJ45, 8P8C
- Instalação de cabos através de tiras LSA, com código de cores de acordo com EIA/TIA 568 A & B
- Fixação do cabo por meio de fechos rápidos
- Ligação central à terra
- Contacto de 360° com o escudo
- Propriedades mecânicas:
- Material da caixa: 1,5 mm de aço galvanizado, laminado a frio, de acordo com a norma EN1.4301, UNS S30400, AISI 304 e LMSAD110
- Material da tomada RJ45: ABS UL 94V-0
- Tomada RJ45 de contacto: bronze fosforoso niquelado, contacto banhado a ouro de 0,5 µm
- Blindagem RJ-45: Bronze niquelado
- Grampo de corte LSA: Krone LSA+, UL 94V-2, bronze fosforoso galvanizado

- Fio de ligação à terra: Não incluído no âmbito do fornecimento
- Placa de circuito impresso: FR4, UL 94V-0
- Propriedades físicas:
- Força de inserção: 30N máx. (IEC 60603-7-5)
- Carga de tração: 7,7 kg entre a tomada e a ficha
- Temperatura de funcionamento: -20° C a +70 °C (ISO/IEC 11801, EN 50173-1, ANSI/TIA/EIA 568 C)
- Ciclo de acoplamento de soquetes: > 750 de acordo com ISO/IEC 11801, IEC 60603-7-5
- Terminal: > 200 de acordo com a norma ISO/IEC 11801, IEC 60603-7-5
- Aceitação de condutores: condutores sólidos e entrançados de 22-26 AWG
- Resistência de isolamento: > 500 MOhm
- Resistência de contacto: < 20 miliOhms
- Resistência dielétrica: 1000 VDC (contacto/contacto), 1500 VDC (contacto/terra)

Attributes

- Color: black, RAL 9005
- Ports: 12
- Units: 1
- Category: CAT 6A

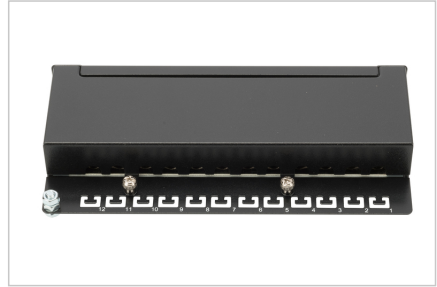
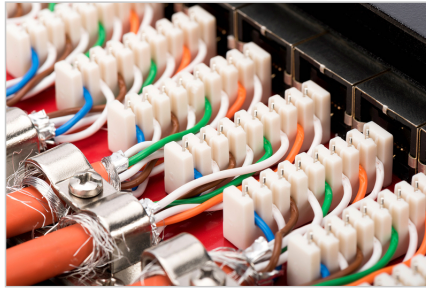
Package contents

- Alojamento de mesa
- Instruções de instalação
- Abraçadeiras

Logistics

	Number (pcs)	Weight (kg)	Depth (cm)	Width (cm)	Height (cm)	cm³
Packaging Unit Carton	10	10.70	59.00	31.00	20.00	36,580.00
Packaging Unit Inside	1	1.07	6.00	17.50	28.50	2,992.50
Packaging Unit Single	1	1.07	6.00	17.50	28.50	2,992.50
Net single without Packaging	1	0.00	0.00	0.00	0.00	0.00

More images:



Safety notes

- Protect product from moisture
- Avoid antistatic charging when installing the product
- Observe the specifications of the raw cable manufacturer during installation

EU responsible person

EU based economic operator ensuring the product complies with the required regulations.

ASSMANN Electronic GmbH
Auf dem Schüffel 3
Lüdenscheid, Germany
<https://www.assmann.com>
info@assmann.com