

Digitus® Pannello patch CAT 6A da tavolo, classe EA, schermato, nero

DN-91612SD-EA

EAN 4016032315063



Pannello patch CAT 6A da tavolo, schermato Classe EA, 12 porte RJ45, 8P8C, LSA

I Patch Panel Desktop di DIGITUS® sono la soluzione ideale per le applicazioni SoHo (Smart Office Home Office). Le prese RJ45 completamente schermate offrono un supporto ottimale per i vostri cavi con le migliori prestazioni.

Utilizzo in applicazioni SOHO

- Caratteristiche di trasmissione: Categoria 6A, classe EA
- Aree di applicazione: Fino a 500 MHz, 10GBase-T
- Standard: ISO/IEC 11801 2nd Ed., EN 50173-1, EIA/TIA 568-C, 802.3af, 802.3at PoE+
- Proprietà generali:
- Adatto per installazioni in superficie
- Prese RJ45, 8P8C
- Installazione dei cavi tramite strisce LSA, con codice colore conforme a EIA/TIA 568 A & B
- Fissaggio dei cavi tramite chiusure rapide
- Collegamento a terra centrale
- Contatto con lo schermo a 360°
- Proprietà meccaniche:
- Materiale dell'alloggiamento: acciaio zincato da 1,5 mm e laminato a freddo secondo EN1.4301, UNS S30400, AISI 304 e LMSAD110
- Materiale della presa RJ45: ABS UL 94V-0
- Contatto presa RJ45: bronzo fosforoso nichelato, contatto placcato oro da 0,5 µm
- Schermatura RJ-45: bronzo nichelato

- Morsetto di taglio LSA: Krone LSA+, UL 94V-2, bronzo fosforoso galvanizzato
- Cavo di messa a terra: non incluso nella fornitura
- Circuito stampato: FR4, UL 94V-0
- Proprietà fisiche:
- Forza di inserimento: 30N max. (IEC 60603-7-5)
- Carico di trazione: 7,7 kg tra presa e spina
- Temperatura di esercizio: da -20° C a +70 °C (ISO/IEC 11801, EN 50173-1, ANSI/TIA/EIA 568 C)
- Ciclo di accoppiamento della presa: > 750 secondo ISO/IEC 11801, IEC 60603-7-5
- Terminale: > 200 secondo ISO/IEC 11801, IEC 60603-7-5
- Accettazione conduttori: 22-26 AWG solidi e a trefoli
- Resistenza di isolamento: > 500 MOhm
- Resistenza di contatto: < 20 milliOhm
- Rigidità dielettrica: 1000 Vc.c. (contatto/contatto), 1500 Vc.c. (contatto/massa)

Attributes

- Colore: nero, RAL 9005
- Porte: 12
- Unità: 1
- Categoria: CAT 6A

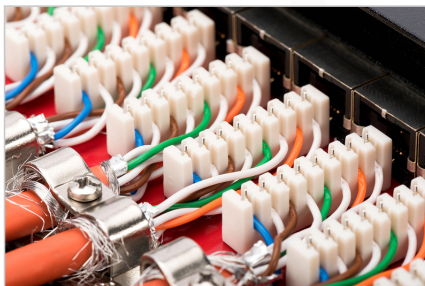
Package contents

- Alloggiamento della tabella
- Istruzioni per l'installazione
- Fascette per cavi

Logistics

	Number (pcs)	Weight (kg)	Depth (cm)	Width (cm)	Height (cm)	cm³
Packaging Unit Carton	10	10.70	59.00	31.00	20.00	36,580.00
Packaging Unit Inside	1	1.07	6.00	17.50	28.50	2,992.50
Packaging Unit Single	1	1.07	6.00	17.50	28.50	2,992.50
Net single without Packaging	1	0.00	0.00	0.00	0.00	0.00

More images:



Safety notes

- Proteggere il prodotto dall'umidità
- Evitare la carica antistatica durante l'installazione del prodotto.
- Durante l'installazione, rispettare le specifiche del produttore del cavo grezzo.

EU responsible person

EU based economic operator ensuring the product complies with the required regulations.

ASSMANN Electronic GmbH
Auf dem Schöffel 3
Lüdenscheid, Germany
<https://www.assmann.com>
info@assmann.com