

# Digitus® Panneau de brassage desktop CAT 6A, classe EA, blindé, noir

DN-91612SD-EA

EAN 4016032315063



## Desktop CAT 6A, panneau de brassage, blindé Classe EA, 12 ports RJ45, 8P8C, LSA

Les panneaux de brassage de bureau DIGITUS® sont la solution idéale pour les applications SoHo (Smart Office Home Office). Les prises RJ45 entièrement blindées offrent un maintien optimal pour vos câbles tout en assurant les meilleures performances.

### Utilisation dans les applications SOHO

- Propriété de transmission : catégorie 6A, classe EA
- Domaines d'application : Jusqu'à 500 MHz, 10GBase-T
- Normes : ISO/IEC 11801 2ème édition, EN 50173-1, EIA/TIA 568-C, 802.3af, 802.3at PoE+.
- Caractéristiques générales :
- Convient pour les installations en saillie
- Prises RJ45, 8P8C
- Installation de câbles via des barrettes LSA, code couleur selon EIA/TIA 568 A & B
- fixation des câbles par des crans rapides
- Prise de terre centrale
- contact du parapluie à 360°
- Propriétés mécaniques :
- Matériau du boîtier : acier galvanisé de 1,5 mm, laminé à froid selon EN1.4301, UNS S30400, AISI 304 et LMSAD110
- Matériau de la prise RJ45 : ABS UL 94V-0
- contact RJ45 femelle : bronze phosphoreux nickelé, contact doré 0,5 mm
- Blindage RJ-45 : bronze nickelé

- Borne coupante LSA : Krone LSA+, UL 94V-2, bronze phosphoreux galvanisé
- Fil de mise à la terre : non fourni
- Circuit imprimé : FR4, UL 94V-0
- Propriétés physiques :
- Force d'insertion : 30N max (IEC 60603-7-5)
- charge de traction : 7,7 kg entre la prise et la fiche
- Température de fonctionnement : -20° C à +70 °C (ISO/IEC 11801, EN 50173-1, ANSI/TIA/EIA 568 C)
- Cycle de connexion femelle : > 750 selon ISO/IEC 11801, IEC 60603-7-5
- Borne : > 200 selon ISO/IEC 11801, IEC 60603-7-5
- Prise en charge des conducteurs : 22-26 AWG massif et torsadé
- Résistance d'isolement : > 500 MOhm
- résistance des contacts : < 20 milliOhms
- Rigidité diélectrique : 1000 VDC (contact/contact), 1500 VDC (contact/masse)

### Attributes

- Couleur: noir, RAL 9005
- Ports: 12
- Unités: 1
- Catégorie: Cat. 6a

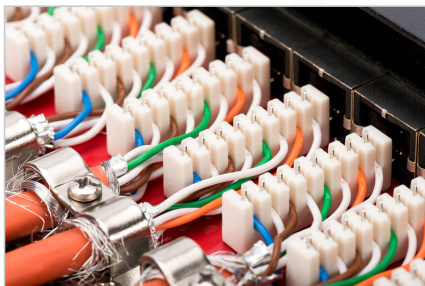
### Package contents

- Boîtier de table
- Guide d'installation
- Colliers de serrage

## Logistics

	Number (pcs)	Weight (kg)	Depth (cm)	Width (cm)	Height (cm)	cm³
Packaging Unit Carton	10	10.70	59.00	31.00	20.00	36,580.00
Packaging Unit Inside	1	1.07	6.00	17.50	28.50	2,992.50
Packaging Unit Single	1	1.07	6.00	17.50	28.50	2,992.50
Net single without Packaging	1	0.00	0.00	0.00	0.00	0.00

## More images:



## Safety notes

- Protéger le produit de l'humidité
- Éviter les charges antistatiques lors de l'installation du produit
- Respectez les consignes du fabricant de câbles bruts lors du montage.

## EU responsible person

EU based economic operator ensuring the product complies with the required regulations.

ASSMANN Electronic GmbH  
Auf dem Schöffel 3  
Lüdenscheid, Germany  
<https://www.assmann.com>  
[info@assmann.com](mailto:info@assmann.com)